

TEL : +212(0)5.22.53.90.12 FAX : +212(0)5.22.53.91.23 SFA : GMMMYNYX Web : www.onda.ma/sia-maroc E-mail : sia-maroc@onda.ma	ROYAUME DU MAROC MINISTÈRE DU TRANSPORT ET DE LA LOGISTIQUE DIRECTION GÉNÉRALE DE L'AVIATION CIVILE DIRECTION DE L'AÉRONAUTIQUE CIVILE SERVICE D'INFORMATION AÉRONAUTIQUE B.P 21 AÉROPORT DE CASABLANCA MOHAMMED V - NOUASSEUR -	AIRAC SUP AIP N°03/24 Date de publication/Publication Date : 02 MAI 2024
--	--	---

AIRAC AIP SUP N° : 03/24

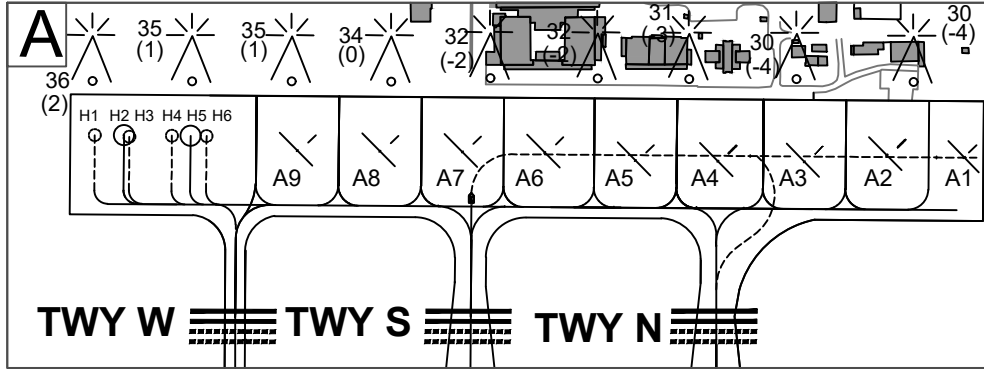
Date d'effet / effective date : 13 JUN 2024

I. Lieu :			I. Location:		
Aéroport AL HOCEIMA / Chérif El Idrissi – GMTA.			AL HOCEIMA / Chérif El Idrissi Airport – GMTA.		
II. Objet :			II. Purpose:		
Données relatives à la nouvelle configuration de l'infrastructure et équipements de radionavigation.			Data relating to the new configuration of the infrastructure and Nav aids.		
III. Introduction :			III. Introduction:		
<p>Un grand projet de réaménagement a été lancée à l'aéroport Al Hoceima Chérif el Idrissi (GMTA), les actions qui ont été achevées sont :</p> <p>Augmentation de la longueur de la piste 17/35 de 700m ;</p> <p>Mise en place de deux seuils décalés ;</p> <p>Mise en place d'un nouveau SWY pour le QFU 35 ;</p> <p>Mise en place d'un nouveau TWY W ;</p> <p>Renforcement et extension de l'aire de stationnement ;</p> <p>Mise en place de nouvelles raquettes de retournement ;</p> <p>Mise en place d'un nouveau balisage diurne et nocturne pour l'aire de mouvement ;</p> <p>Mise en place de nouveaux pylônes d'éclairage dans l'aire de trafic ;</p> <p>Aménagement d'une nouvelle bande de piste ;</p> <p>Déplacement de la position du VOR/DME en gardant la même fréquence et le même indicatif ;</p> <p>Suspension définitive des cartes AD2 GMTA-15, AD2 GMTA-17, AD2 GMTA-18, AD2 GMTA-19, AD2 GMTA-20, AD2 GMTA-21, AD2 GMTA-23, AD2 GMTA-41-1.</p>			<p>A major redevelopment project has been launched at Al Hoceima Chérif El Idrissi Airport (GMTA), the actions that were completed are:</p> <p>Increase in the length of RWY 17/35 by 700m;</p> <p>Installation of two displaced thresholds;</p> <p>Implementation of a new SWY for QFU 35;</p> <p>Implementation of a new TWY W;</p> <p>Reinforcement and extension of the APRON area;</p> <p>Installation of new turning rackets;</p> <p>Implementation of new lighting and markings for the movement area;</p> <p>Installation of new lighting pylons in the apron;</p> <p>Construction of a new RWY strip;</p> <p>Moving the position of the VOR/DME with the same frequency and callsign;</p> <p>Permanent suspension of AD2 GMTA-15, AD2 GMTA-17, AD2 GMTA-18, AD2 GMTA-19, AD2 GMTA-20, AD2 GMTA-21, AD2 GMTA-23, AD2 GMTA-41-1 charts.</p>		
IV. Caractéristiques des nouvelles installations (l'ensemble des hauteurs sont calculées sur la base de données levées)			IV. Characteristics of the new facilities and infrastructures (All altitudes are calculated based on surveyed data)		
IV.1. Piste 17/35			IV.1. Runway 17/35		
RWY	<i>True Bearing</i>	<i>Dimension of RWY (M)</i>	<i>Strength (PCN) and surface of RWY</i>	<i>THR coordinates</i>	<i>THR elevation and highest elevation of TDZ of precision APP RWY (calculated)</i>
1	2	3	4	5	6
17	172,60°	3204 x 45	88/F/C/W/T	DTHR : 35°11'18.55"N* 003°50'28.74"W*	DTHR : 6.8 M TDZ : 10.2 M
35	352,60°			DTRH : 35°09'57.98"N* 003°50'16.01"W*	DTHR : 29 M

<i>Slope of RWY-SWY</i>	SWY (M)	CWY (M)	Strip (M)	OFZ	Remarks
7	8	9	10	11	12
See annex 2 (AIRAC SUP AIP N°03-24)	NIL	NIL	3384x280	NIL	THR: 35°11'21.76"N* 003°50'29.25"W* ALT THR 17: 6.0M
	60x45	NIL		NIL	THR: 35°09'38.67"N* 003°50'12.96"W* ALT THR 35: 34M
IV.2. Distances déclarées de la piste 17/35			IV.2. Declared distances of RWY 17/35		
RWY	TORA		TODA	ASDA	LDA
17	3204		3204	3204	3104
35	3204		3204	3264	2604
IV.3. Surface et force des APRON			IV.3. APRON surface & Strength		
	Coordonnées WGS 84		ALT	Surface et force portante	
A1	35°10'51.67"N	003°50'33.05"W	11.75	Surface : Bitume/Asphalt PCN 94/F/C/W/T	
A2	35°10'49.84"N	003°50'32.78"W	12.39		
A3	35°10'47.86"N	003°50'32.27"W	13.09	Surface : Bitume/Asphalt PCN 89/F/C/W/T	
A4	35°10'45.77"N	003°50'31.96"W	13.71		
A5	35°10'43.77"N	003°50'31.66"W	14.22		
A6	35°10'41.56"N	003°50'31.55"W	14.72		
A7	35°10'39.57"N	003°50'31.25"W	15.23	Surface : Bitume/Asphalt PCN 54/F/B/W/T	
A8	35°10'37.57"N	003°50'30.95"W	15.88		
A9	35°10'35.57"N	003°50'30.66"W	16.70		
H1-H6	NIL	NIL	NIL	Surface : NIL PCN 44/F/C/W/T	
IV.4. Largeur, surface et force des taxiways			IV.4. Taxiway width, surface & strength		
TWY S			Largeur : 23 M Surface : Bitume/Asphalt PCN 88/F/C/W/T		
TWY N			Largeur : 23 M Surface : Bitume/Asphalt PCN 88/F/C/W/T		
TWY W			Largeur : 23 M Surface : Bitume/Asphalt PCN : 53/F/C/W/T		

IV.5. Dispositif lumineux d'approche et de pistes					IV.5. Approach and RWY lighting.				
RWY	APCH LGT Type LEN INTST	THR LGT Colour, WBAR	VASIS (MEHT) PAPI	TDZ LGT LEN	RWY Centre Line LGT, Length, spacing, Colour, INTST	RWY edge LGT LEN, spacing, Colour, INTST	RWY End LGT Colour, WBAR	SWY LGT, LEN Colour	Remarks
17	SIAL 420 m Adjustable	Green Green	PAPI LEFT 3° 66.14 FT	NIL	NIL	3204 M, 60 M Red; FM 100 M – 2604 M White; FM 2604 M Yellow, Adjustable	Red -	NIL	NIL
35	NIL	Green Green	PAPI LEFT 3° NIL	NIL	NIL	3204 M, 60 M Red; FM 600M – 2604 M White; FM 2604 M Yellow, Adjustable	Red -	60 M Red	NIL
IV.6. Equipements d'aide à la navigation					IV.6. RADIO NAVIGATION AIDS				
Type of aid		IDENT	FREQ (canal)	Hours of operation	Site of transmitting antenna coordinates		Remarks		
DVOR/DME		ALM	115.00 Mhz (CH 97X)	H24	35°11'17.19" N 003°50'16.58" W		NIL		
IV.7. Plans relatifs à la l'infrastructure de l'aérodrome					IV.7. Aerodrome infrastructure related plans				
<p>Annex 1: aerodrome and docking plan</p> <p>Annex 2 aerodrome obstacle plan</p>									
IV.8. Procédures de vol aux instruments					IV.8. Instrument approach chart				
<p>Annex 3: RNPz RWY 17 and Data</p> <p>Annex 4: RNP_y RWY 17 and Data</p> <p>Annex 5: RNP_x RWY 17 and Data</p> <p>Annex 6: VOR/DME RWY 17 and Data</p>									

**ALTITUDES ET DIMENSIONS EN METRES
RELEVEMENTS MAGNETIQUES**

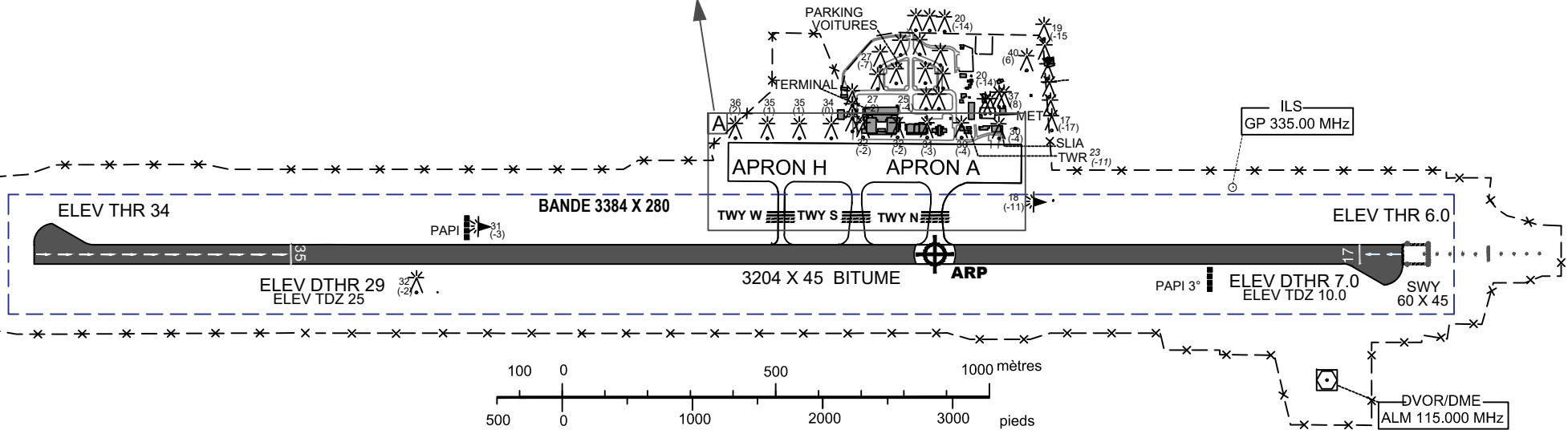


VAR 0° W (2020)
VARIATION ANNUELLE 9' E

LEGENDE	
Manche à air (balisée)	
Feu de voie de circulation	
Pylône d'éclairage, Antenne	
Mur de clôture	
Chemin de ronde	
Voies de service	
Point d'attente avant piste	
PAPI	
Bâtiment	

ILS LLZ
ALM 110.30 MHz

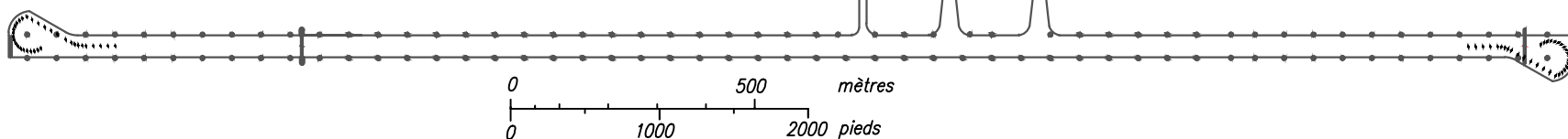
ILS
GP 335.00 MHz



MARQUES RWY 17 /35 ET SORTIES DE PISTE



AIDES LUMINEUSES RWY 17/35 ET SORTIES DE PISTE



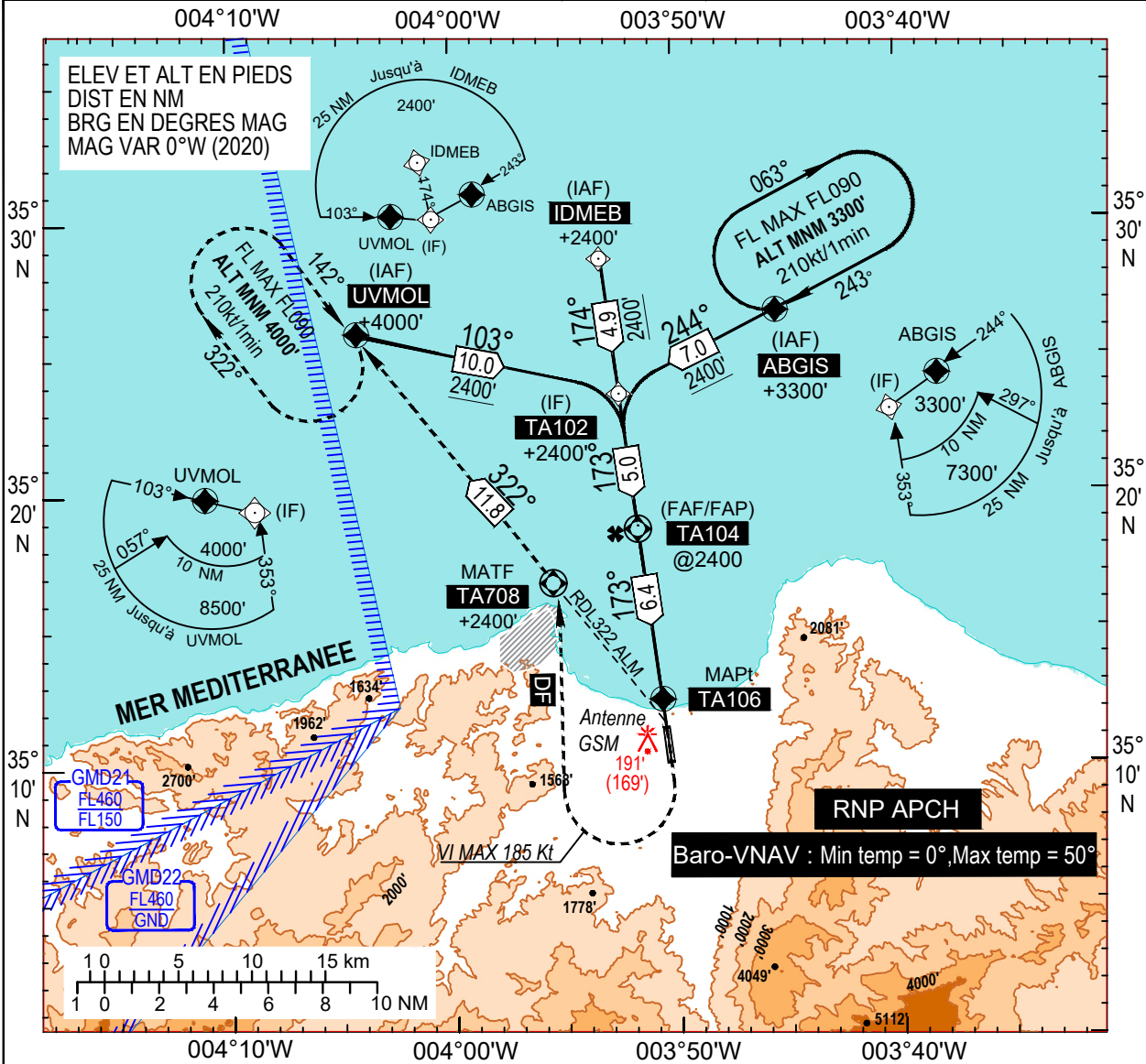
0 500 mètres
0 1000 2000 pieds

**CARTE D'APPROCHE
AUX INSTRUMENTS
- OACI -**

ALT. D'AERODROME : 95 ft
LES HAUTEURS SONT
DETERMINEES PAR RAPPORT AU
DTHR RWY 17 ALT : 22 ft

TWR : 118.700
123.900

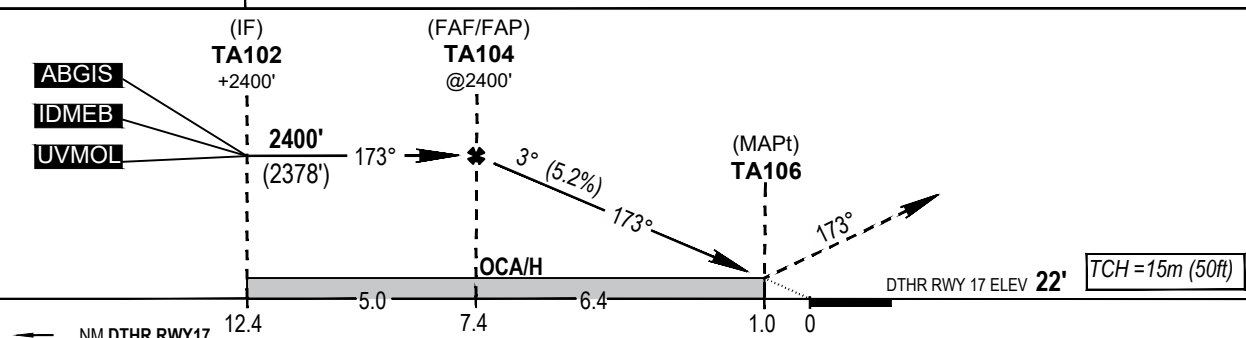
AL HOCEIMA/CHERIF EL Idrissi (GMTA)
RNPz RWY 17



Modification : Déclinaison magnétique, Minima, API, Tableau des données, Altitude de transition

TA : 6000 FT

Approche Interrompue : Monter dans l'axe à altitude 1300', tourner à droite à Vi max 185kt direct vers TA708 puis tourner vers UVMOL, en montée vers 4000ft AMSL. Ou suivre instructions ATC. Aucun virage avant le MAPt



OCA/H en pied		A	B	C	D
Approche directe	LNAV 2.5%	1210'	1188'		
	LNAV 4%	800'	778'		
	LNAV/VNAV 2.5%	1000'	978'		
	LNAV/VNAV 4%	750'	728'		

Vitesse Sol (GS)	KT	70	85	100	115	130	160	185
FAF/DTHR 7,4 NM	min : s	6:20	5:13	4:26	3:51	3:24	2:46	2:24
Vitesse Verticale de descente	ft / min	368	447	526	605	684	842	974

THR RWY 17		1	2	3	4	5	6	FAF
Altitudes (Hauteurs)	APCH	400' (378')	710' (688')	1030' (1008')	1350' (1328')	1670' (1648')	1990' (1968')	2400' (2378')

Tableau des données au verso

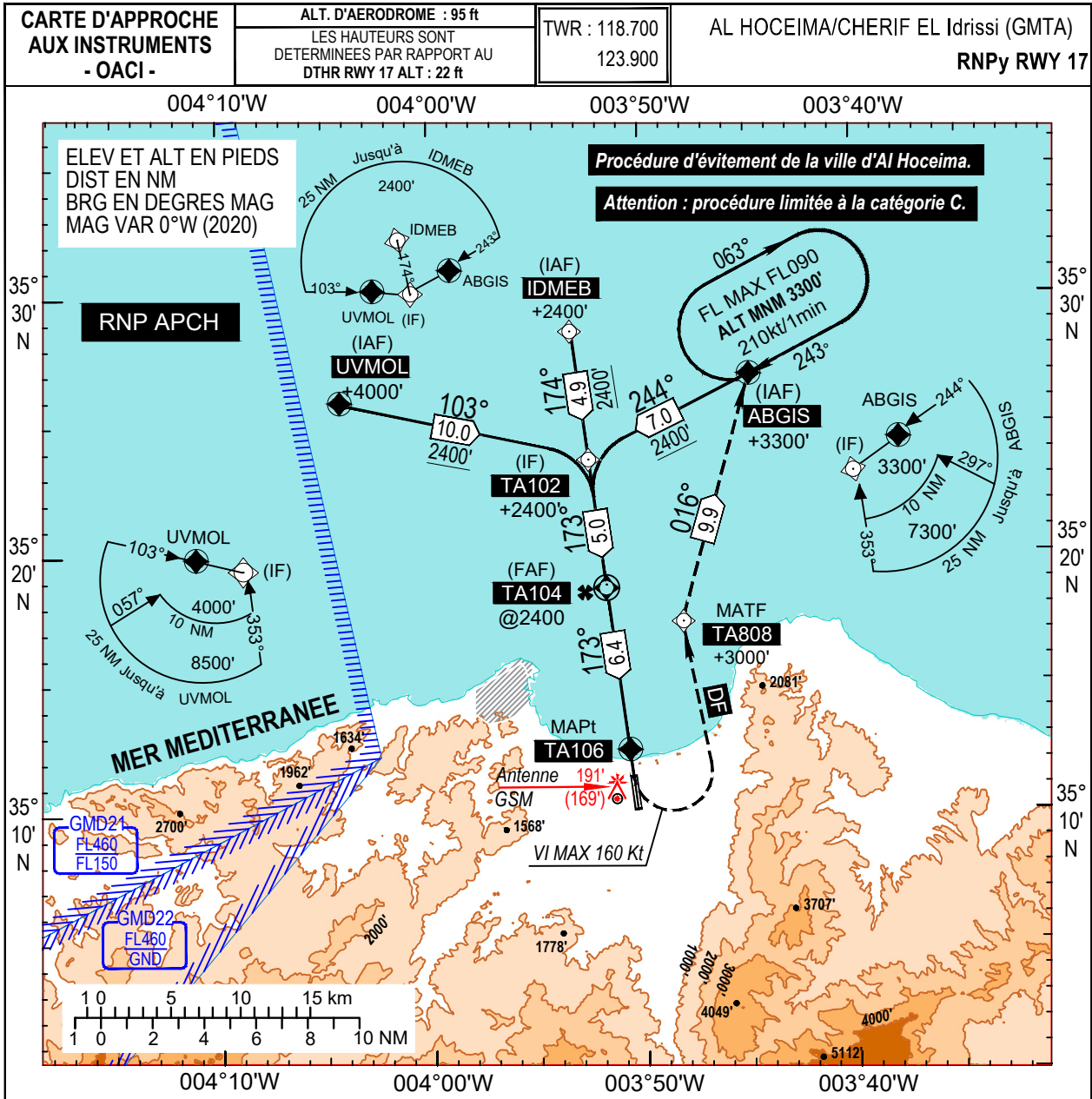
AL HOCEIMA / CHERIF EL IDRISSE (GMTA)

RNPz RWY 17

TABLEAU POUR INTEGRATEURS DE DONNEES
TABLE FOR DATA INTEGRATORS

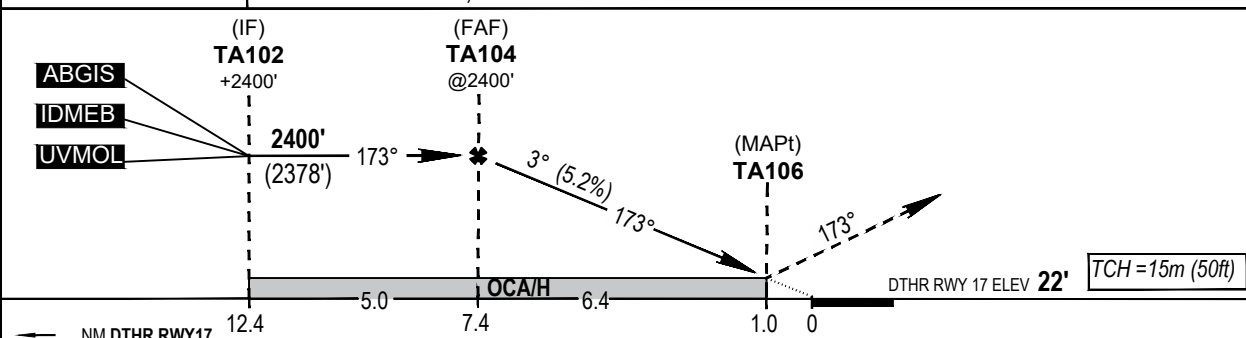
N° de série	Description de parcours	Identificateur de point de cheminement	A survoler	Direction °M (°T)	Déclinaison (magnétique)	Distance (NM)	Direction du virage	Altitude	Vitesse (Kt)	VPA/TCH	Spécification de navigation
001	IF	UVMOL	-	-	-	-	-	+4000	-	-	RNP APCH
002	TF	TA102	-	103° (102,2°)	-0,32	10,0	-	+2400	-	-	RNP APCH
001	IF	ABGIS	Y	-	-0,32	-	-	+3300	-	-	RNP APCH
002	TF	TA102	-	244° (243,6°)	-0,32	07,0	-	+2400	-	-	RNP APCH
001	IF	IDMEB	-	-	-0,32	-	-	+2400	-	-	RNP APCH
002	TF	TA102	-	174° (173,2°)	-0,32	04,9	-	+2400	-	-	RNP APCH
001	IF	TA102	-	-	-0,32	-	-	+2400	-	-	RNP APCH
002	TF	TA104	-	173° (173,1°)	-0,32	05,0	-	@2400	-	-	RNP APCH
003	TF	TA106	Y	173° (173,1°)	-0,32	06,4	-	@387	-	-3°/50'	RNP APCH
004	CA	-	-	173° (173,1°)	-0,32	-	-	+1300	-	-	RNP APCH
004	DF	TA708	-	-	-0,32	-	R	+2400	-185	-	RNP APCH
005	TF	UVMOL	Y	322° (321,5°)	-0,32	11,8	-	+4000	-	-	RNP APCH
001	HM	UVMOL	Y	142° (141,5°)	-0,32	1 min	R	-FL090 +4000	-210	-	RNP APCH
001	HM	ABGIS	Y	243° (242,7°)	-0,32	1 min	R	-FL090 +3300	-210	-	RNP APCH

Identificateur de point de cheminement	Coordonnées	
UVMOL (IAF)	N 35°25'43.61"	W 004°04'20.73"
IDMEB (IAF)	N 35°28'30.65"	W 003°53'11.46"
ABGIS (IAF)	N 35°26'46.01"	W 003°44'47.95"
TA102	N 35°23'36.20"	W 003°52'25.60"
TA104	N 35°18'38.20"	W 003°51'38.40"
TA106	N 35°12'18.20"	W 003°50'38.20"
TA708	N 35°16'26.70"	W 003°55'19.90"
DTHR RWY 17	N 35°11'18.55"	W 003°50'28.74"



Modification : 1ere Edition

TA : 6000 FT Approche Interrompue : Au MAPt, tourner à gauche à Vi max 160kt direct vers TA808 puis tourner vers ABGIS, en montée vers 3300ft AMSL. Ou suivre instructions ATC.



OCA/H en pied		A	B	C
Approche directe	LNAV	1400'	(1378')	

Vitesse Sol (GS)	KT	70	85	100	115	130	160	185
FAF/DTHR 7,4 NM	min : s	6:20	5:13	4:26	3:51	3:24	2:46	2:24
Vitesse Verticale de descente	ft / min	368	447	526	605	684	842	974

DTHR RWY 17		1	2	3	4	5	6	FAF
Altitudes (Hauteurs)	APCH 3°	400' (378')	710' (688')	1030' (1008')	1350' (1328')	1670' (1648')	1990' (1968')	2400' (2378')

Tableau des données au verso

AL HOCEIMA / CHERIF EL IDRISSE (GMTA)

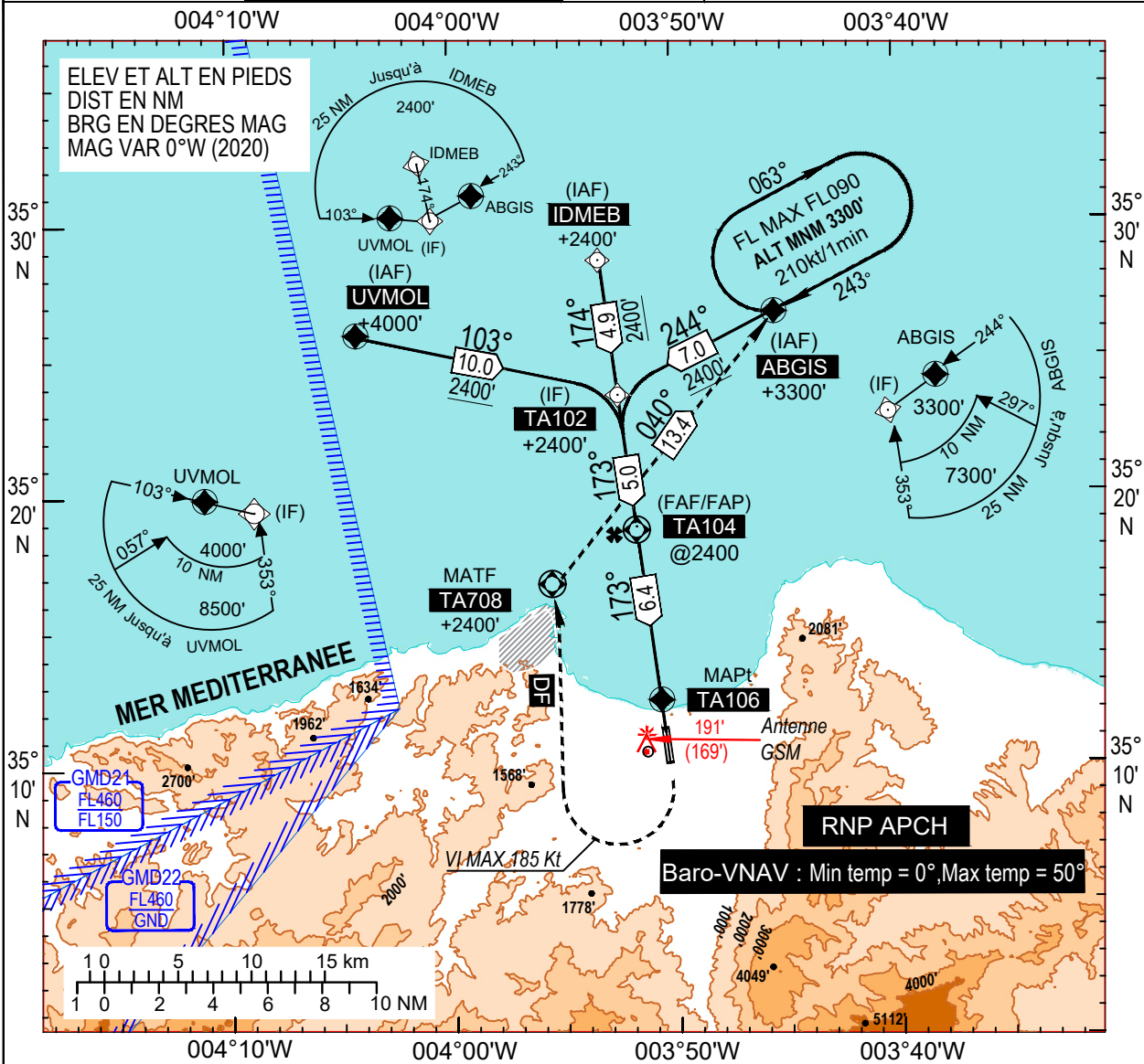
RNPy RWY 17

TABLEAU POUR INTEGRATEURS DE DONNEES
TABLE FOR DATA INTEGRATORS

N° de série	Description de parcours	Identificateur de point de cheminement	A survoler	Direction °M (°T)	Déclinaison (magnétique)	Distance (NM)	Direction du virage	Altitude (ft)	Vitesse (Kt)	VPA/TCH	Spécification de navigation
001	IF	UVMOL	-	-	-	-	-	+4000	-	-	RNP APCH
002	TF	TA102	-	103° (102.2°)	-0.32	10.0	-	+2400	-	-	RNP APCH
001	IF	ABGIS	Y	-	-0.32	-	-	+3300	-	-	RNP APCH
002	TF	TA102	-	244° (243.6°)	-0.32	07.0	-	+2400	-	-	RNP APCH
001	IF	IDMEB	-	-	-0.32	-	-	+2400	-	-	RNP APCH
002	TF	TA102	-	174° (173.2°)	-0.32	04.9	-	+2400	-	-	RNP APCH
003	TF	TA104	-	173° (173.1°)	-0.32	05.0	-	@2400	-	-	RNP APCH
004	TF	TA106	Y	173° (173.1°)	-0.32	06.4	-	@387	-	-3°/50'	RNP APCH
005	DF	TA808	-	-	-0.32	-	L	+3000	-160	-	RNP APCH
006	TF	ABGIS	Y	016° (015.6°)	-0.32	09.9	-	+3300	-	-	RNP APCH
002	HM	ABGIS	Y	243° (242.7°)	-0.32	1 min	R	-FL090 +3300	-210	-	RNP APCH

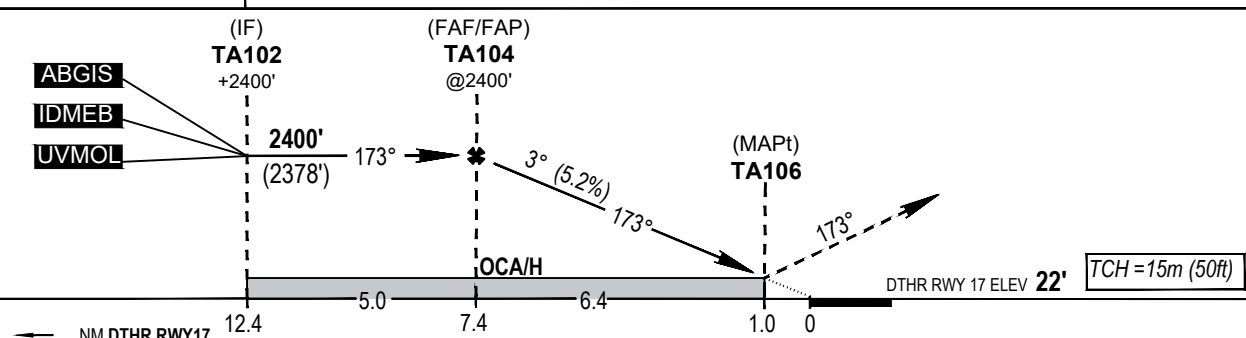
Identificateur de point de cheminement	Coordonnées	
UVMOL (IAF)	N 35°25'43.61"	W 004°04'20.73"
IDMEB (IAF)	N 35°28'30.65"	W 003°53'11.46"
ABGIS (IAF)	N 35°26'46.01"	W 003°44'47.95"
TA102	N 35°23'36.20"	W 003°52'25.60"
TA104	N 35°18'38.20"	W 003°51'38.40"
TA106	N 35°12'18.20"	W 003°50'38.20"
TA808	N 35°17'13.20"	W 003°48'03.86"
RWY 17	N 35°11'18.53"	W 003°50'28.72"

CARTE D'APPROCHE AUX INSTRUMENTS - OACI -	ALT. D'AERODROME : 95 ft	TWR : 118.700	AL HOCEIMA/CHERIF EL Idrissi (GMTA) RNPx RWY 17
	LES HAUTEURS SONT DETERMINEES PAR RAPPORT AU DTHR RWY 17 ALT : 22 ft	123.900	



Modification : 1ere Edition

TA : 6000 FT Approche Interrompue : Monter dans l'axe à altitude 1300', tourner à droite à Vi max 185kt direct vers TA708 puis tourner vers ABGIS, en montée vers 3300ft AMSL. Ou suivre instructions ATC. Aucun virage avant le MAPt.



		OCA/H en pied			
		A	B	C	D
Approche directe	LNAV 2.5%	1210' (1188')			
	LNAV 4%	800' (778')			
	LNAV/VNAV 2.5%	1000' (978')			
	LNAV/VNAV 4%	750' (728')			

Vitesse Sol (GS)	KT	70	85	100	115	130	160	185
FAF/DTHR 7,4 NM	min : s	6:20	5:13	4:26	3:51	3:24	2:46	2:24
Vitesse Verticale de descente	ft / min	368	447	526	605	684	842	974

THR RWY 17		1	2	3	4	5	6	FAF
Altitudes (Hauteurs)	APCH 3°	400' (378')	710' (688')	1030' (1008')	1350' (1328')	1670' (1648')	1990' (1968')	2400' (2378')

Tableau des données au verso

AL HOCEIMA / CHERIF EL IDRISI (GMTA)

RNPx RWY 17

TABLEAU POUR INTEGRATEURS DE DONNEES
TABLE FOR DATA INTEGRATORS

N° de série	Description de parcours	Identificateur de point de cheminement	A survoler	Direction °M (°T)	Déclinaison (magnétique)	Distance (NM)	Direction du virage	Altitude (ft)	Vitesse (Kt)	VPA/TCH	Spécification de navigation
001	IF	UVMOL	-	-	-	-	-	+4000	-	-	RNP APCH
002	TF	TA102	-	103° (102.2°)	-0.32	10.0	-	+2400	-	-	RNP APCH
001	IF	ABGIS	Y	-	-0.32	-	-	+3300	-	-	RNP APCH
002	TF	TA102	-	244° (243.6°)	-0.32	07.0	-	+2400	-	-	RNP APCH
001	IF	IDMEB	-	-	-0.32	-	-	+2400	-	-	RNP APCH
002	TF	TA102	-	174° (173.2°)	-0.32	04.9	-	+2400	-	-	RNP APCH
003	TF	TA104	-	173° (173.1°)	-0.32	05.0	-	@2400	-	-	RNP APCH
004	TF	TA106	Y	173° (173.1°)	-0.32	06.4	-	@387	-	-3°/50'	RNP APCH
004	CA	-	-	173° (173.1°)	-0.32	-	-	+1300	-	-	RNP APCH
005	DF	TA708	-	-	-0.32	-	R	+2400	-185	-	RNP APCH
006	TF	ABGIS	Y	040° (039.8°)	-0.32	13.4	-	+3300	-	-	RNP APCH
002	HM	ABGIS	Y	243° (242.7°)	-0.32	1 min	R	-FL090 +3300	-210	-	RNP APCH

Identificateur de point de cheminement	Coordonnées	
UVMOL (IAF)	N 35°25'43.61"	W 004°04'20.73"
IDMEB (IAF)	N 35°28'30.65"	W 003°53'11.46"
ABGIS (IAF)	N 35°26'46.01"	W 003°44'47.95"
TA102	N 35°23'36.20"	W 003°52'25.60"
TA104	N 35°18'38.20"	W 003°51'38.40"
TA106	N 35°12'18.20"	W 003°50'38.20"
TA708	N 35°16'26.70"	W 003°55'19.90"
RWY 17	N 35°11'18.53"	W 003°50'28.72"

AL HOCEIMA / CHERIF EL IDRISSE (GMTA)

VOR/DME RWY17

TABLEAU DE DONNEES AERONAUTIQUES
Approche VOR/DME RWY 17

Repère/Point	Coordonnées	
DTHR RWY 17	35°11'18.55" N	003°50'28.74" W
ALM VOR/DME	35°11'17.19" N	003°50'16.58" W
FAF BRG 343.78°/7.4 DME ALM	35°18'25.96" N	003°52'48.76" W
MAPT BRG 343.78°/1.1 DME ALM	35°12'18.20" N	003°50'38.20" W