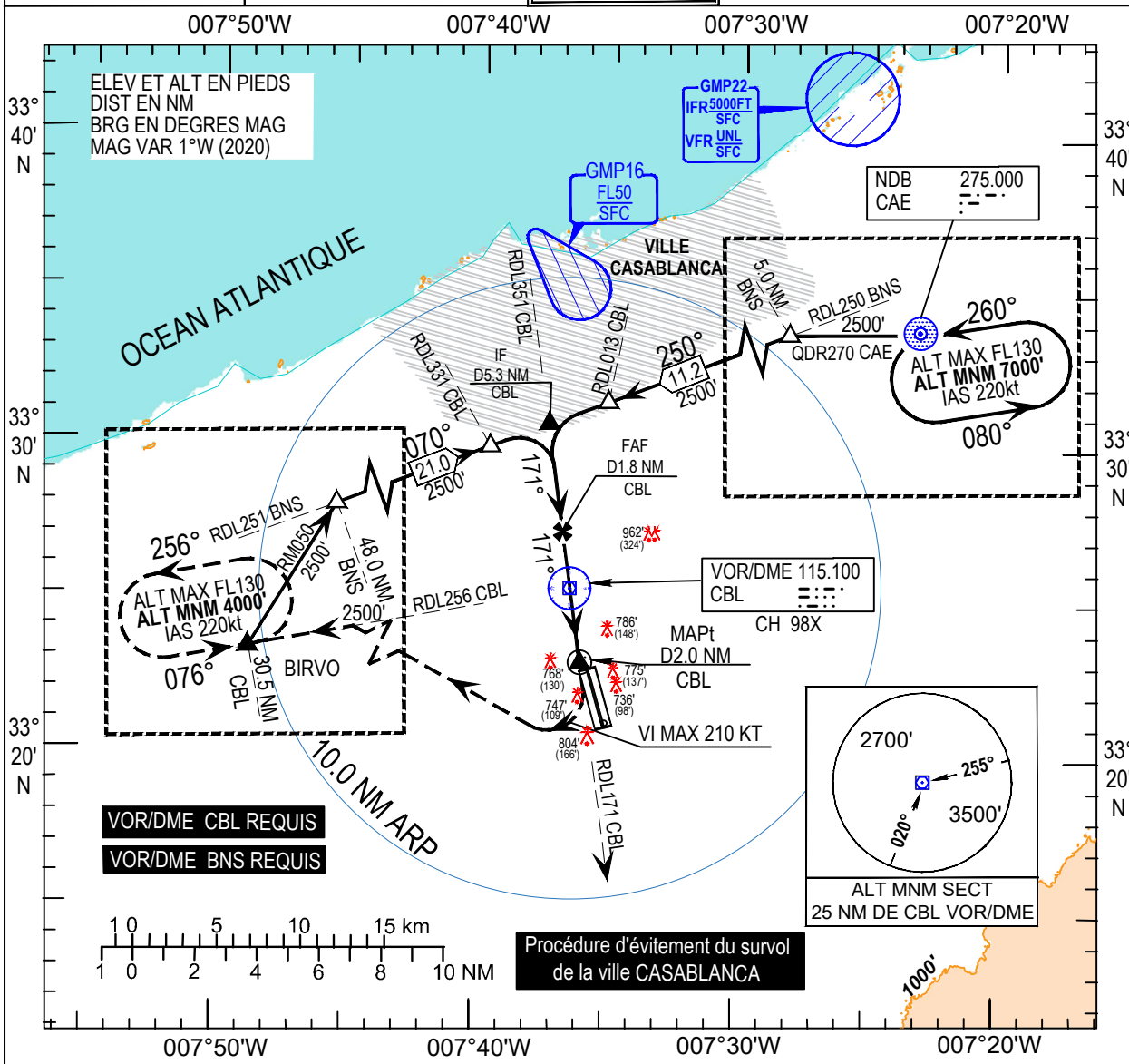
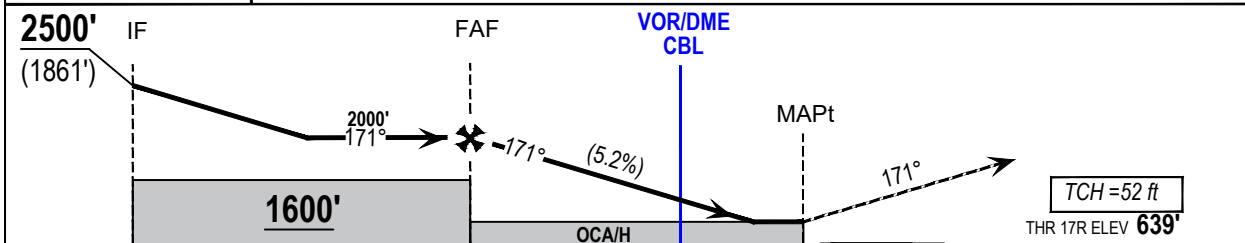


CARTE D'APPROCHE AUX INSTRUMENTS - OACI -	ALT. D'AERODROME : 656 ft LES HAUTEURS SONT DETERMINEES PAR RAPPORT AU THR RWY 17R ALT : 639 ft	TWR : 118.500 APP : 119.900	CASABLANCA-Mohammed V(GMMN) VOR RWY 17R
--	--	--------------------------------	--



TA : 4000 FT **Approche interrompue :** Au MAPt tourner à droite, intercepter et suivre RDL256 CBL jusqu'à BIRVO en montée vers 4000' AMSL. Ou suivre instructions ATC.



Modification : 1ère édition

OCA/H en pied		A	B	C	D	Vitesse Sol (GS)		KT	70	85	100	115	130	160	185	
Approche en ligne droite	VOR/DME	1100' (462')				FAF/THR = 4.1 NM		min : s	3:31	2:54	2:28	2:08	1:54	1:32	1:20	
	Approche indirecte	1150' (494')	1280' (624')	1360' (704')	Vitesse Verticale de descente		ft / min	368	447	526	605	684	842	974		
		DME CBL		FAF	1	0	1									
		Altitudes (Hauteurs)		APCH	2000' (1361')	1750' (1111')	1430' (791')	1110' (471')								

Tableau des données au verso

CASABLANCA Mohammed V (GMMN)

VOR RWY 17R

TABLEAU DE DONNEES AERONAUTIQUES
Approche directe VOR vers RWY17R

Repère / Point	Coordonnées	
THR Rwy 17R	N 33° 22' 58.95"	W 007° 35' 50.77"
VOR/DME CBL (Var=1.00°W – 01 JAN 2020)	N 33° 25' 13.82"	W 007° 36' 21.72"
FAP/FAF BRG 171° / 1.8 NM CBL	N 33° 27' 02.21"	W 007° 36' 45.10"
MAPt BRG 171° / 2.0 NM CBL	N 33° 23' 15.49"	W 007° 37' 56.39"
BIRVO (IAF) BRG 076° / 30.5 NM CBL	N 33° 17' 11.57"	W 008° 11' 30.00"
IF BRG 171° / 5.3 NM CBL	N 33° 30' 27.49"	W 007° 37' 29.26"
CAE (IAF) BRG 270° / 27.3NM CBL	N 33° 36' 57.00"	W 007° 06' 49.00"