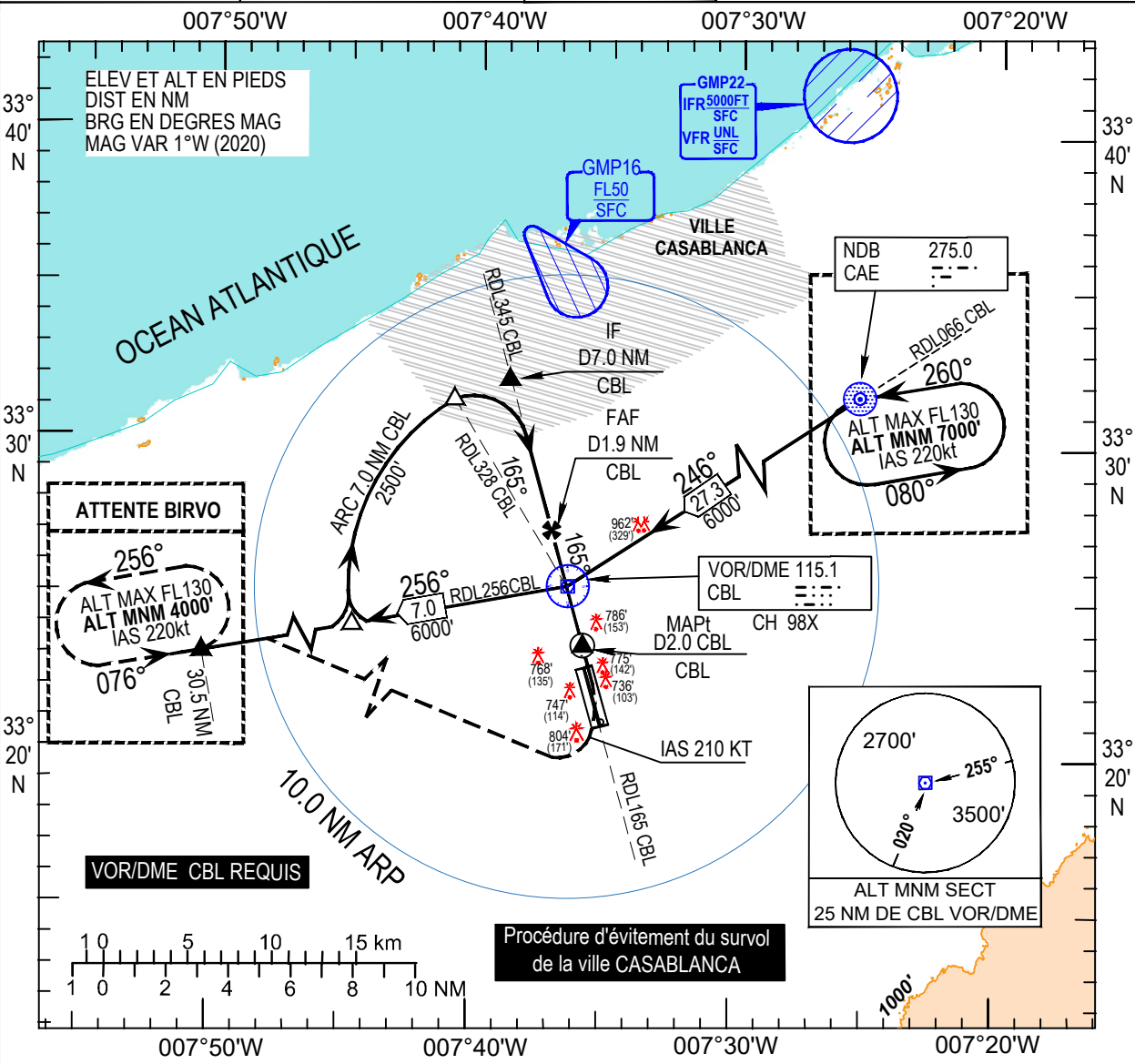
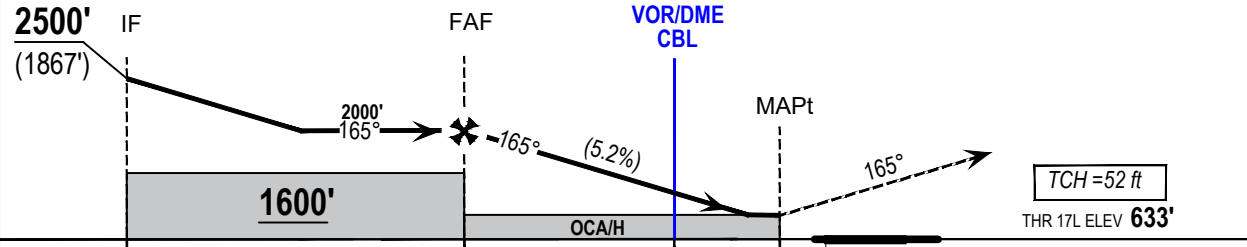


CARTE D'APPROCHE AUX INSTRUMENTS - OACI -	ALT. D'AERODROME : 656 ft LES HAUTEURS SONT DETERMINEES PAR RAPPORT AU THR RWY 17L ALT : 633 ft	TWR : 118.500 APP : 119.900	CASABLANCA-Mohammed V(GMMN) VOR RWY 17L
--	--	--------------------------------	--



TA : 4000 FT **Approche Interrompue :** Au MAPt tourner à droite, intercepter et suivre RDL256 CBL jusqu'à BIRVO en montée vers 4000' AMSL. Ou suivre instructions ATC.



Modification : 1ère édition

OCA/H en pied	A	B	C	D
---------------	---	---	---	---

Approche en ligne droite	VOR/DME	1100' (462')		
Approche indirecte		1150' (494')	1280' (624')	1360' (704')

Vitesse Sol (GS)	KT	70	85	100	115	130	160	185
FAF/THR = 4.1 NM	min : s	3:31	2:54	2:28	2:08	1:54	1:32	1:20
Vitesse Verticale de descente	ft / min	368	447	526	605	684	842	974

DME CBL	FAF	1	0	1	
Altitudes (Hauteurs)	APCH	2000' (1367')	1730' (1097')	1420' (787')	1100' (467')

Tableau des données au verso

CASABLANCA Mohammed V (GMMN)

VOR RWY 17LTABLEAU DE DONNEES AERONAUTIQUES
Approche directe VOR vers RWY17L depuis CBL VOR/DME

Repère / Point	Coordonnées	
THR Rwy 17L	N 33° 23' 02.43"	W 007° 35' 36.67"
VOR/DME CBL (Var=1.00°W – 01 JAN 2020)	N 33° 25' 13.82"	W 007° 36' 21.72"
FAF BRG 165° / 1.9 DME CBL / RDL345 CBL	N 33° 27' 01.28"	W 007° 36' 58.73"
MAPt BRG 165° / 2.0 DME CBL / RDL165 CBL	N 33° 23' 18.02"	W 007° 35' 42.04"
BIRVO (IAF) BRG 076° / 30.5 DME CBL / RDL256 CBL	N 33° 17' 11,57"	W 008° 11' 30.00"
IF BRG 165° / 7.0 DME CBL / RDL354 CBL	N 33° 31' 58.13"	W 007° 38' 40.83"
CAE (IAF) 27.3 NM DME CBL / RDL066 CBL	N 33°36'57.00"	W 007°06'49.00"