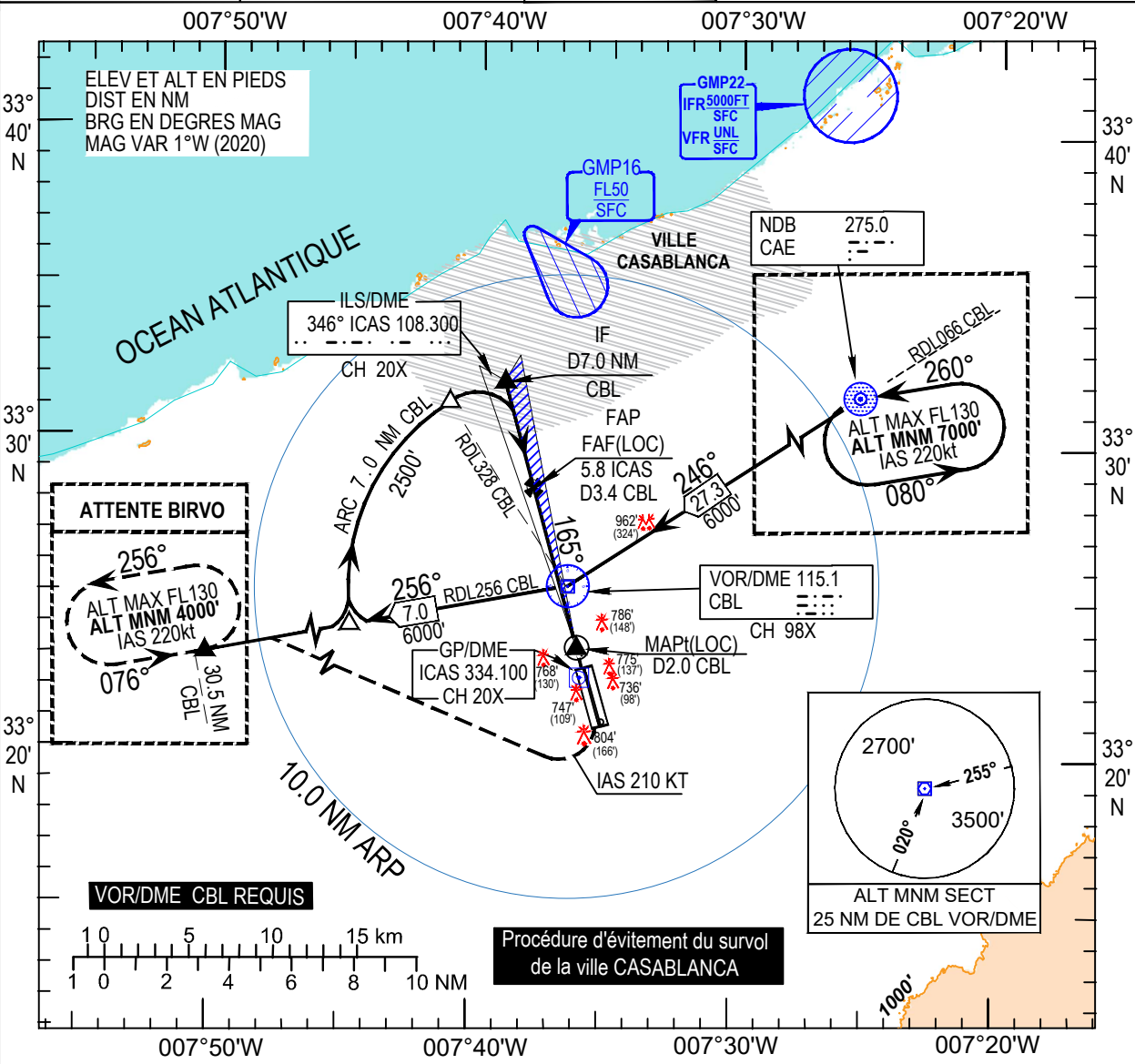
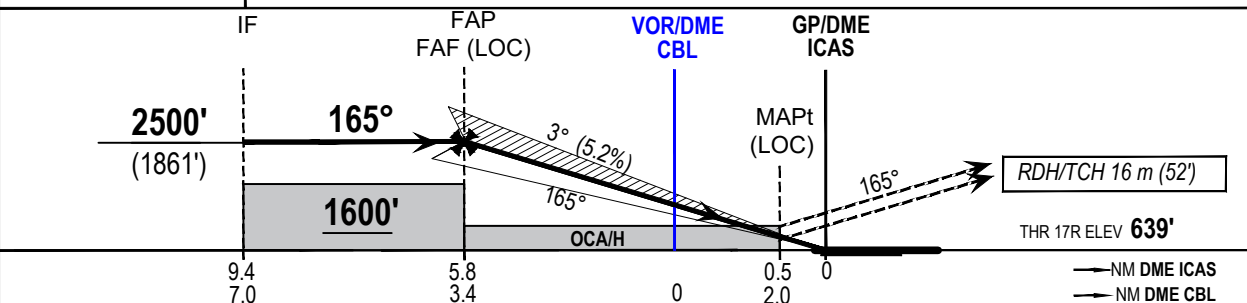


CARTE D'APPROCHE AUX INSTRUMENTS - OACI -	ALT. D'AERODROME : 656 ft LES HAUTEURS SONT DETERMINEES PAR RAPPORT AU THR RWY 17R ALT : 639 ft	TWR : 118.500 APP : 119.900	CASABLANCA-Mohammed V(GMMN) ILSx RWY 17R
--	--	--------------------------------	---



TA : 4000 FT **Approche Interrompue :** En montée dans l'axe. A altitude 1100' tourner à droite pour intercepter et suivre RDL256°CBL jusqu'à BIRVO en montée vers 4000' AMSL. Ou suivre instructions ATC.



Modification : 1ère édition

OCA/H en pied		A	B	C	D
Approche en ligne droite	ILS CAT I	870' (231')	880' (241')	890' (251')	
	LOC (GP INOP)		1100' (462')		
Approche indirecte		1150' (494')	1280' (624')	1540' (884')	

Vitesse Sol (GS)	KT	70	85	100	115	130	160	185
FAF/THR = 5.8 NM	min : s	4:58	4:06	3:29	3:02	2:41	2:11	1:53
Vitesse Verticale de descente	ft / min	368	447	526	605	684	842	974

DME ICAS	FAF	5	4	3	2	1	
Altitudes (Hauteurs)	APCH 3°	2500' (1861')	2240' (1601')	1920' (1281')	1610' (971')	1290' (651')	970' (331')

Tableau des données au verso

CASABLANCA Mohammed V (GMMN)

ILSx RWY 17RTABLEAU DE DONNEES AERONAUTIQUES
Approche directe ILSy vers RWY17R

Repère / Point	Coordonnées	
THR Rwy 17R	N 33°22'58.95"	W 007°35'50.77"
VOR/DME CBL (Var=1.00°W – 01 JAN 2020)	N 33°25'13.82"	W 007°36'21.72"
LOC (ICAS 108.300 Mhz)	N 33°20'54.11"	W 007°35'08.02"
GP/DME (ICAS 334.100 Khz)	N 33°22'47.63"	W 007°35'52.94"
FAP/FAF(LOC) BRG 165° /3.4 DME CBL	N 33°28'27.10"	W 007°37'43.36"
MAPt (LOC) BRG 165° / 2.0 DME CBL	N 33°22'58.91"	W 007°35'56.39"
BIRVO (IAF) BRG 076° / 30.5 NM CBL	N 33°17'11.57"	W 008°11'30.00"
IF BRG 165° / 7.0 NM CBL	N 33°31'54.61"	W 007°38'54.68"
CAE (IAF) BRG 246° / 27.3 NM DME CBL	N 33°36'57.00"	W 007°06'49.00"