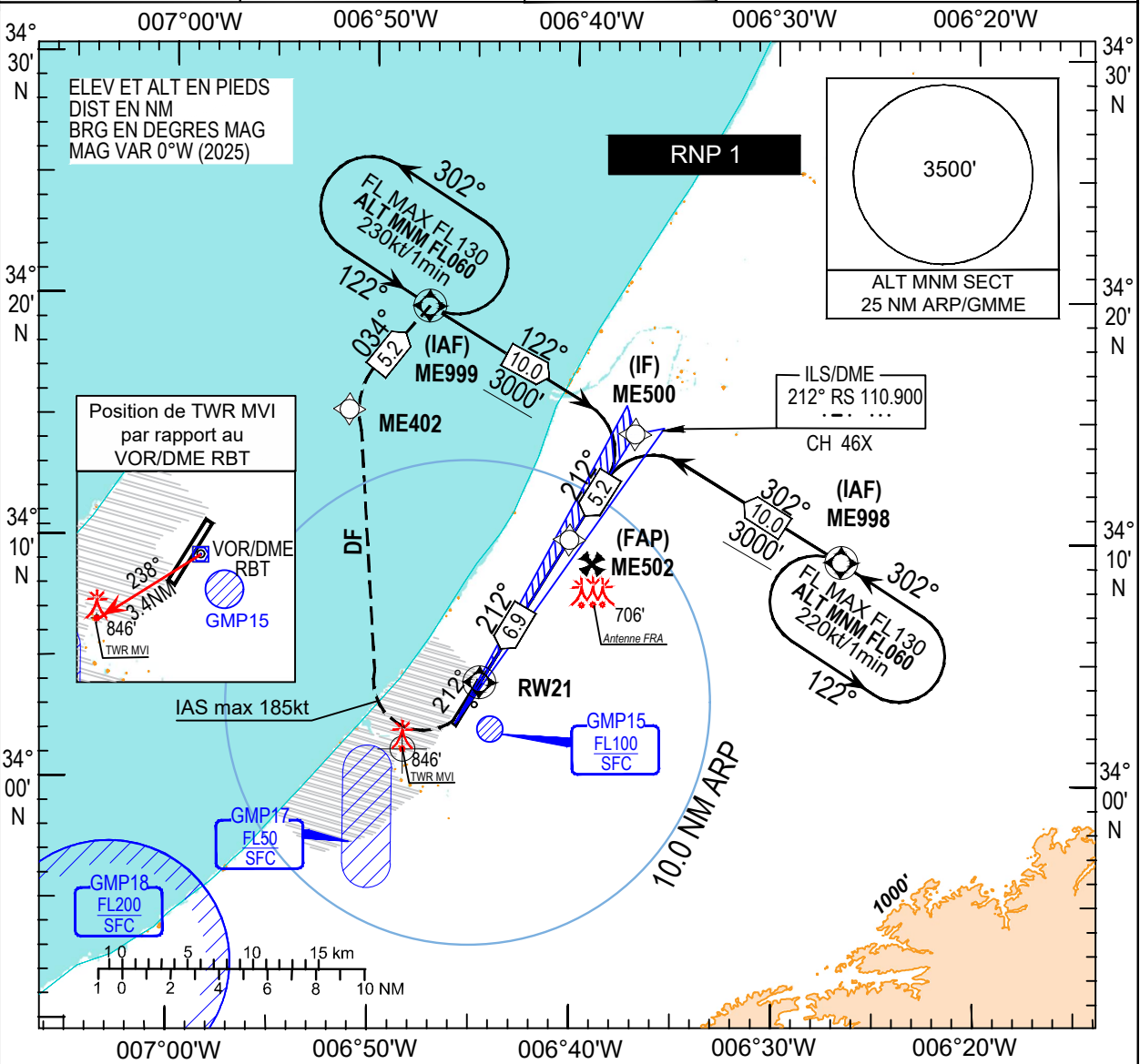


CARTE D'APPROCHE AUX INSTRUMENTS - OACI -	ALT. D'AERODROME : 272 ft LES HAUTEURS SONT DETERMINEES PAR RAPPORT AU THR RWY 21 ALT : 238 ft	TWR : 120.600 APP : 118.900	RABAT-SALE (GMME)/ intl ILSx RWY 21
--	---	--------------------------------	--

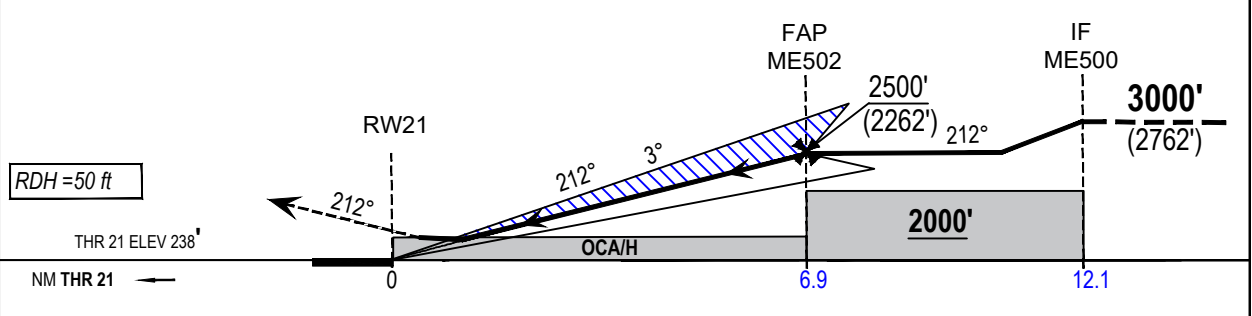


Modification : Texte API, profil vertical, tableau des altitudes, tableau des minimas, tableau des données.

TA : 4000 FT

Approche Interrompue : Monter dans l'axe à 500', Tourner à droite en montée direct vers ME402 (IAS max 185 kt). A ME402 tourner à droite vers ME999 pour attente au niveau FL060. Ou suivre instructions ATC.

Note : Distance maximale pour l'initiation du virage : 1NM après le seuil de la piste 21.



OCA/H en pied		A	B	C	D
Approche En ligne droite	ILS CAT II 2.5%		480' (242')		
	ILS CAT II 3%		430' (192')		
	ILS CAT II 4%		420' (182')		
	ILS CAT II 5%		410' (172')		

Vitesse Sol (GS)	KT	70	85	100	115	130	160	185
FAP/THR = 6.9 NM	min : s	5:55	4:52	4:08	3:36	3:11	2:35	2:14
Vitesse Verticale de descente	ft / min	368	447	526	605	684	842	974

Distance THR21	1	2	3	4	5	6
Altitudes (Hauteurs) APCH 3°	610' (372')	920' (682')	1240' (1002')	1560' (1322')	1870' (1632')	2190' (1952')

RABAT - Salé (GMME) intl

ILSx RWY 21

N° de série	Description de parcours	Identificateur de point de cheminement	A survoler	Direction °M (°T)	Déclinaison(magnétique)	Distance (NM)	Direction du virage	Altitude	Vitesse	VPA/TCH	Spécification de navigation
001	IF	ME998	-	-	-	-	-	+FL060	-220	-	RNP 1
002	TF	ME500	-	302° (301.5°)	-0.36	10.0	-	+3000	-220	-	RNP 1
001	IF	ME999	-	-	-	-	-	+FL060	-230	-	RNP 1
002	TF	ME500	-	122° (121.3°)	-0.36	10.0	-	+3000	-220	-	RNP 1
001	IF	ME500	-	-	-	-	-	+3000	-220	-	RNP 1
002	TF	ME502	-	212° (211.4°)	-0.36	05.2	-	@2500	-220	-	RNP 1
003	TF	RW21	Y	212° (211.4°)	-0.36	06.9	-	@288	-185	-3.0°/50'	-
004	CA	-	-	212° (211.4°)	-0.36	-	-	+500	-185	-	RNP 1
005	DF	ME402	-	-	-	-	R	-	-185	-	RNP 1
006	TF	ME999	-	034° (033.6°)	-0.36	05.2	-	+FL060	-	-	RNP 1
001	HM	ME998(IAF)	Y	302° (301.5°)	-0.36	1 min	L	-FL130 +FL060	-220	-	RNP 1
001	HM	ME999(IAF)	Y	122° (121.3°)	-0.36	1 min	L	-FL130 +FL060	-230	-	RNP 1

Identificateur de point de cheminement	Coordonnées
ME998 (IAF)	34°09'01.32" N 006°26'37.08" W
ME999 (IAF)	34°19'27.79" N 006°47'12.39" W
ME500	34°14'15.12" N 006°36'54.36" W
ME502	34°09'50.52" N 006°40'08.86" W
THR 21	34°03'53.83" N 006°44'30.04" W
ME402	34°15'07.72" N 006°50'40.50" W
ILS/LOC (RS 110.900 Mhz)	34°02'08.12" N 006°45'47.30" W
GP/DME (RS 330.800 Mhz)	34°03'43.40" N 006°44'30.75" W