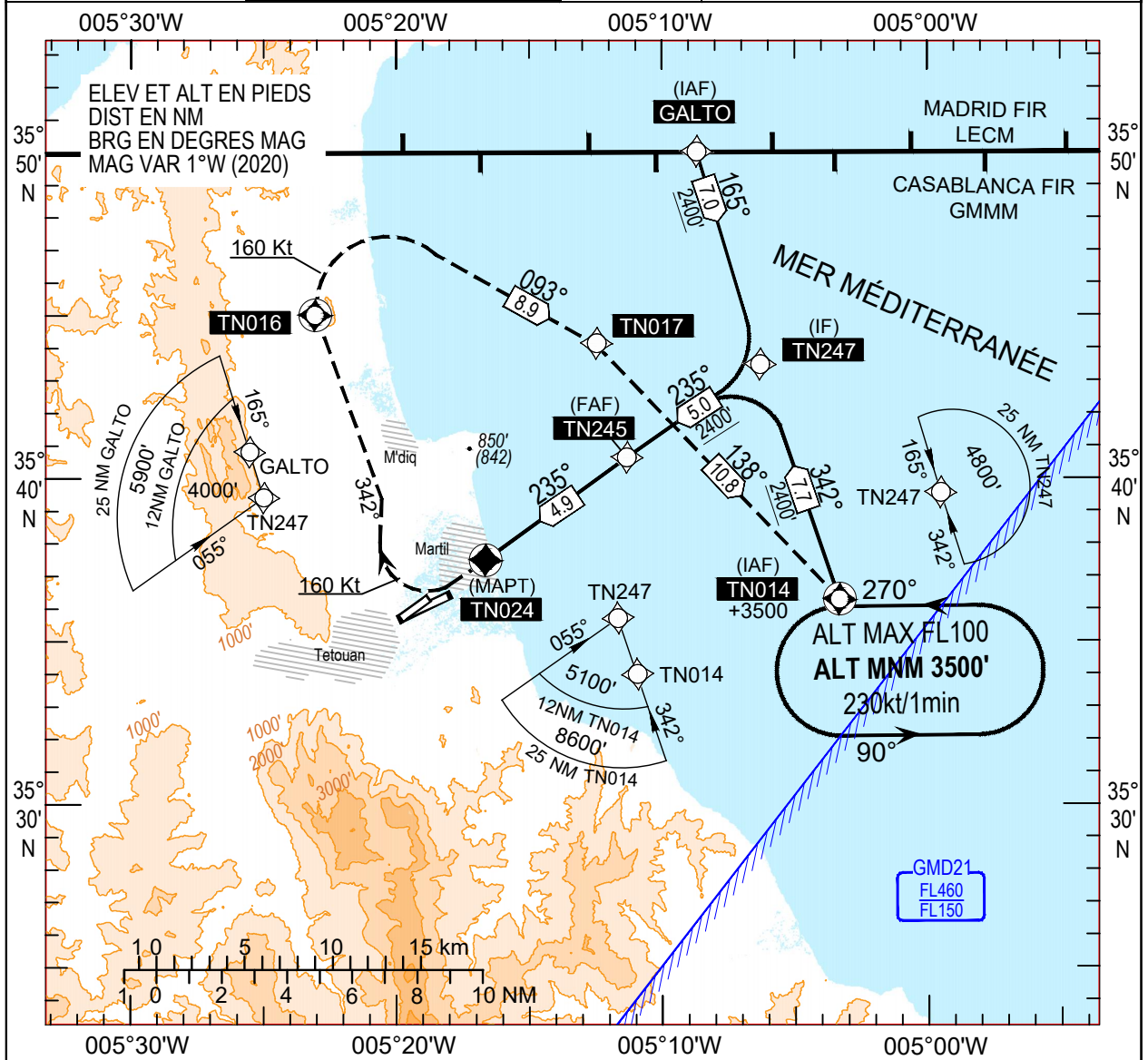
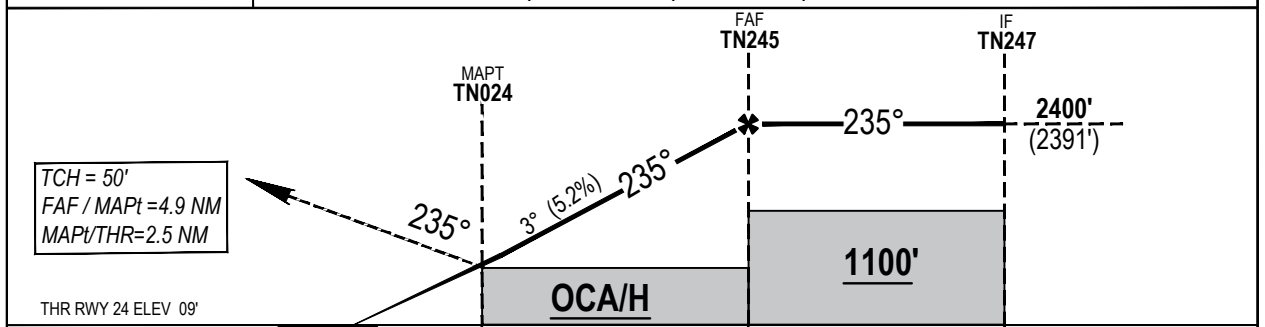


CARTE D'APPROCHE AUX INSTRUMENTS - OACI - **ALT. D'AERODROME : 16ft** **TWR : 119.000** **TETOUAN Saniat R'mel (GMTN)**
LES HAUTEURS SONT DETERMINEES PAR RAPPORT AU THR RWY 24 ALT : 09ft **D-ATIS : 124.80** **RNP RWY 24**



Modification : Tableau des données, API, Minima

TA : 6000 FT **Approche interrompue :** En montée vers 3500'. Virer immédiatement à droite pour rejoindre TN016 sur la route 342°, puis TN017, puis TN014 pour attente. Ou suivre instructions ATC.



NM THR RWY24		0	2.5	7.4	12.4								
OCA/H en pied		A	B	C									
Approche directe	LNAV 4%	700' (691')			Vitesse Sol (GS)	KT	70	85	100	115	130	160	185
	LNAV 2.5%	950' (941')			FAF/ = THR 7.4 NM	min : s	6:18	5:11	4:25	3:50	3:24	2:45	2:23
					Vitesse Verticale de descente	ft / min	368	447	526	605	684	842	974
THR RWY 24		1	2	3	4	5	6	7	FAF				
Altitudes (Hauteurs)	APCH 3°	380' (371')	700' (691')	1020' (1011')	1340' (1331')	1660' (1651')	1970' (1961')	2290' (2281')	2400' (2391')				

TETOUAN Saniat R'mel (GMTN)

RNP RWY 24

N° de série	Description de parcours	Identificateur de point de cheminement	A survoler	Direction °M (°T)	Déclinaison (magnétique)	Distance (NM)	Direction du virage	Altitude	Vitesse	VPA/TCH	Spécification de navigation
001	IF	TN014	-	-	-	-	-	+3500	-	-	RNP APCH
002	TF	TN247	-	342° (341.6°)	-0.88	07.7	-	+2400	-220	-	RNP APCH
001	IF	GALTO	-	-	-0.88	-	-	+2400	-	-	RNP APCH
002	TF	TN247	-	165° (164.1°)	-0.88	07.0	-	+2400	-220	-	RNP APCH
001	IF	TN247	-	-	-0.88	-	-	+2400	-220	-	RNP APCH
002	TF	TN245	-	235° (234.5°)	-0.88	05.0	-	@2400	-	-	RNP APCH
003	TF	TN024	Y	235° (234.5°)	-0.88	04.9	-	@700	-	-3.0°/50'	RNP APCH
004	CF	TN016	Y	342° (341°)	-0.88	-	R	-	-160	-	RNP APCH
005	TF	TN017	-	093° (092.2°)	-0.88	08.9	-	-	-160	-	RNP APCH
006	TF	TN014	-	138° (137°)	-0.88	10.8	-	+3500	-	-	RNP APCH
001	HM	TN014	Y	270° (269.6°)	-0.88	1 min	L	-FL100 +3500	-230	-	RNP APCH

Identificateur de point de cheminement	Coordonnées
RW24	N 35°36'01.50" W 05°18'34.69"
TN247	N 35°43'13.19" W 05°06'14.83"
TN245	N 35°40'18.61" W 05°11'14.59"
TN024	N 35°37'28.98" W 05°16'05.13"
TN014	N 35°35'54.42" W 05°03'11.55"
TN016	N 35°44'20.11" W 05°22'52.20"
TN017	N 35°43'49.41" W 05°12'17.02"
GALTO	N 35°50'00.00" W 05°08'37.00"

VAR : 000°44'W (01/01/2020)
Changing by 9'E per year