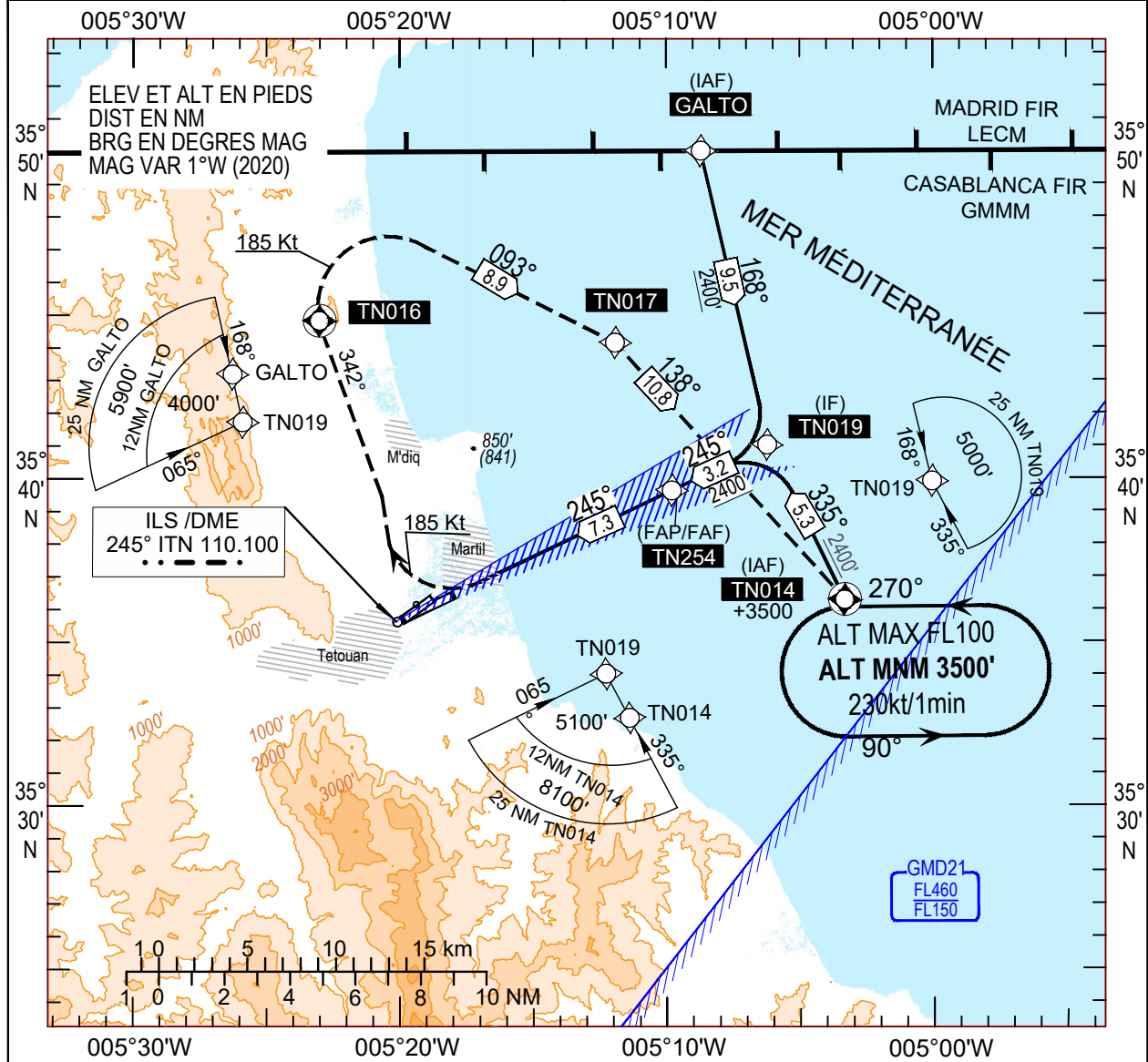
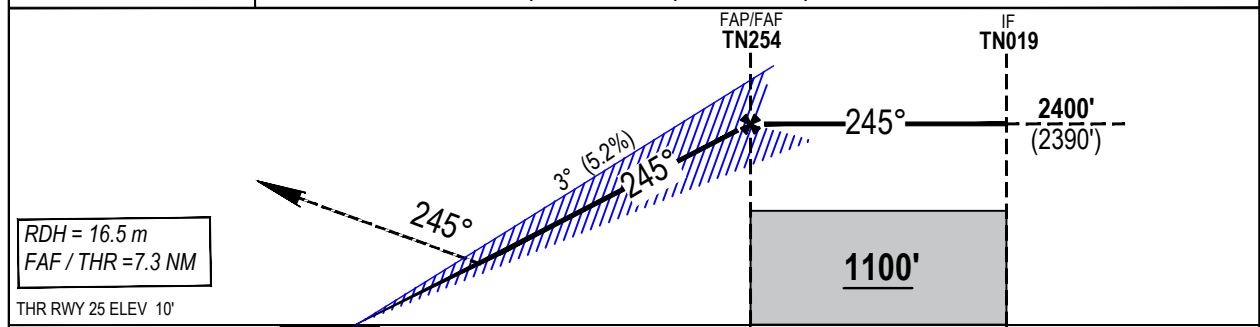


CARTE D'APPROCHE AUX INSTRUMENTS - OACI -	ALT. D'AERODROME : 16ft LES HAUTEURS SONT DETERMINEES PAR RAPPORT AU THR RWY 25 ALT : 10ft	TWR : 119.000 131.250 D-ATIS : 124.80	TETOUAN Saniat R'mel (GMTN) ILSz RWY 25
--	---	---	--



Modification : Tableau des données, API, Minima

TA : 6000 FT **Approche interrompue :** En montée vers 3500'. Virer immédiatement à droite pour rejoindre TN016 sur la route 342°, puis TN017, puis TN014 pour attente. Ou suivre instructions ATC.



NM THR RWY25					0	7.3	11.8															
OCA/H en pied					A	B	C	D	Vitesse Sol (GS)				KT	70	85	100	115	130	160	185		
Approche directe					ILS CAT I 5%				min : s				6:17	5:10	4:24	3:49	3:23	2:45	2:23			
					ILS CAT I 4%				ILS CAT I 2.5%				Vitesse Verticale de descente				ft / min	368	447	526	605	684
					THR RWY 25	1	2	3	4	5	6	7	FAF									
					Altitudes (Hauteurs)	APCH	390' (380')	710' (700')	1020' (1010')	1340' (1330')	1660' (1650')	1980' (1970')	2300' (2290')	2400' (2390')								

TETOUAN Saniat R'mel (GMTN)
ILSz RWY 25

N° de série	Description de parcours	Identificateur de point de cheminement	A survoler	Direction °M (°T)	Déclinaison (magnétique)	Distance (NM)	Direction du virage	Altitude	Vitesse	VPA/TCH	Spécification de navigation
001	IF	TN014	-	-	-	-	-	+3500	-	-	RNP APCH
002	TF	TN019	-	335° (334°)	-0.88	05.3	-	+2400	-220	-	RNP APCH
001	IF	GALTO	-	-	-0.88	-	-	+2400	-	-	RNP APCH
002	TF	TN019	-	168° (167.4°)	-0.88	09.5	-	+2400	-220	-	RNP APCH
001	IF	TN019	-	-	-0.88	-	-	+2400	-220	-	RNP APCH
002	TF	TN254	-	245° (244.5°)	-0.88	03.2	-	@2400	-	-	RNP APCH
003	CF	RW25	-	245° (244.5°)	-0.88	07.3	-	-	-	3.0°/54'	-
004	CF	TN016	Y	342° (341°)	-0.88	-	R	-	-185	-	RNP APCH
005	TF	TN017	-	093° (092.2°)	-0.88	08.9	-	-	-185	-	RNP APCH
006	TF	TN014	-	138° (137°)	-0.88	10.8	-	+3500	-	-	RNP APCH
001	HM	TN014	Y	270° (269.6°)	-0.88	1 min	L	-FL100 +3500	-230	-	RNP APCH

Identificateur de point de cheminement	Coordonnées
RW25	N 35°36'07.85" W 005°17'45.51"
TN019	N 35°40'41.90" W 005°06'03.71"
TN254	N 35°39'18.55" W 005°09'37.65"
TN014	N 35°35'54.42" W 005°03'11.55"
TN016	N 35°44'20.11" W 005°22'52.20"
TN017	N 35°43'49.41" W 005°12'17.02"
GALTO	N 35°50'00.00" W 005°08'37.00"
ITN GP/DME	N 35°36'07.23" W 005°17'58.32"
ITN LLZ	N 35°35'17.55" W 005°19'54.33"

VAR : 000°44'W (01/01/2020)