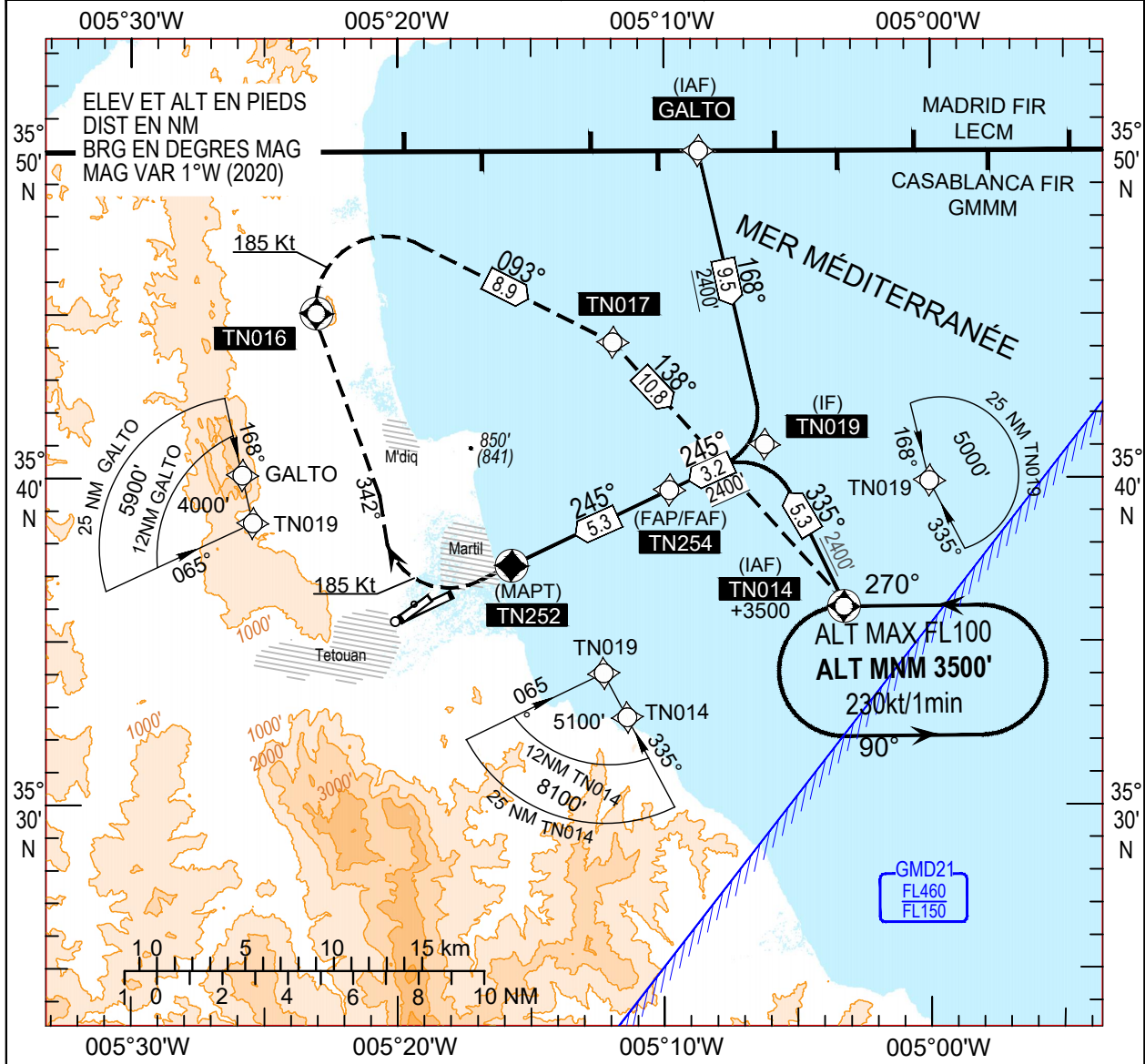
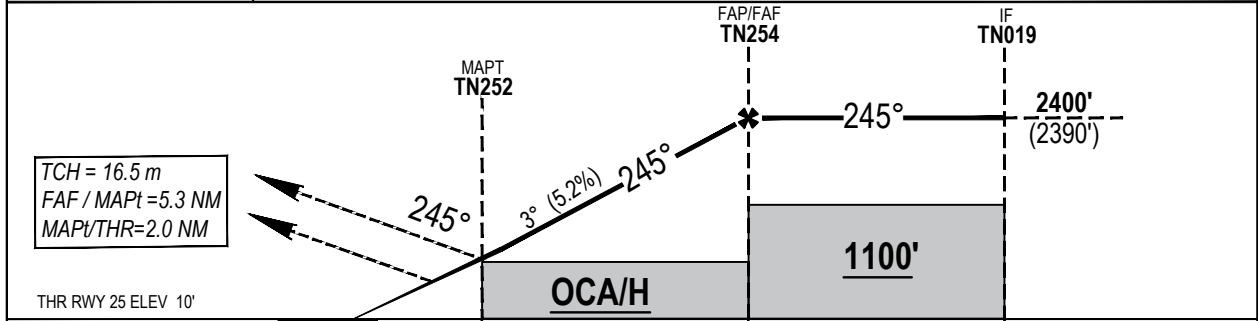


**CARTE D'APPROCHE AUX INSTRUMENTS - OACI -** **ALT. D'AERODROME : 16ft** **TWR : 119.000** **TETOUAN Saniat R'mel (GMTN)**  
**LES HAUTEURS SONT DETERMINEES PAR RAPPORT AU THR RWY 25 ALT : 10ft** **D-ATIS : 124.80** **RNP RWY 25**



Modification : Tableau des données, API, Minima

**TA : 6000 FT** **Approche interrompue :** En montée vers 3500'. Virer immédiatement à droite pour rejoindre TN016 sur la route 342°, puis TN017, puis TN014 pour attente. Ou suivre instructions ATC.



NM THR RWY25		OCAH en pied				Vitesse Sol (GS)							
		A	B	C	D	KT	70	85	100	115	130	160	185
Approche directe	LNAV 4%		700' (690')			FAF/MAPT : 5.3 NM							
	LNAV 2.5%		950' (940')			min : s							
	LNAV/VNAV 5%		500' (490')			Vitesse Verticale de descente							
	LNAV/VNAV 4%		550' (540')			ft / min							
	LNAV/VNAV 2.5%		950' (940')										
		THR RWY 25		1	2	3	4	5	6	7	FAF		
		Altitudes (Hauteurs)		APCH 3°	380' (370')	700' (690')	1020' (1010')	1340' (1330')	1660' (1650')	1970' (1960')	2290' (2280')	2400' (2390')	

TETOUAN Saniat R'mel (GMTN)  
RNP RWY 25

N° de série	Description de parcours	Identificateur de point de cheminement	A survoler	Direction °M (°T)	Déclinaison (magnétique)	Distance (NM)	Direction du virage	Altitude	Vitesse	VPA/TCH	Spécification de navigation
001	IF	TN014	-	-	-	-	-	+3500	-	-	RNP APCH
002	TF	TN019	-	335° (334°)	-0.88	05.3	-	+2400	-220	-	RNP APCH
001	IF	GALTO	-	-	-0.88	-	-	+2400	-	-	RNP APCH
002	TF	TN019	-	168° (167.4°)	-0.88	09.5	-	+2400	-220	-	RNP APCH
001	IF	TN019	-	-	-0.88	-	-	+2400	-220	-	RNP APCH
002	TF	TN254	-	245° (244.5°)	-0.88	03.2	-	@2400	-	-	RNP APCH
003	TF	TN252	-	245° (244.5°)	-0.88	05.3	-	-	-	3.0°/54'	RNP APCH
004	CF	TN016	Y	342° (341°)	-0.88	-	R	-	-185	-	RNP APCH
005	TF	TN017	-	093° (092.2°)	-0.88	08.9	-	-	-185	-	RNP APCH
006	TF	TN014	-	138° (137°)	-0.88	10.8	-	+3500	-	-	RNP APCH
001	HM	TN014	Y	270° (269.6°)	-0.88	1 min	L	-FL100 +3500	-230	-	RNP APCH

Identificateur de point de cheminement	Coordonnées
RW25	N 35°36'07.85" W 05°17'45'.51"
TN019	N 35°40'41.90" W 05°06'03.71"
TN254	N 35°39'18.55" W 05°09'37.65"
TN252	N 35°36'59.84" W 05°15'32.78"
TN014	N 35°35'54.42" W 05°03'11.55"
TN016	N 35°44'20.11" W 05°22'52.20"
TN017	N 35°43'49.41" W 05°12'17.02"
GALTO	N 35°50'00.00" W 05°08'37.00"

VAR : 000°44'W (01/01/2020)