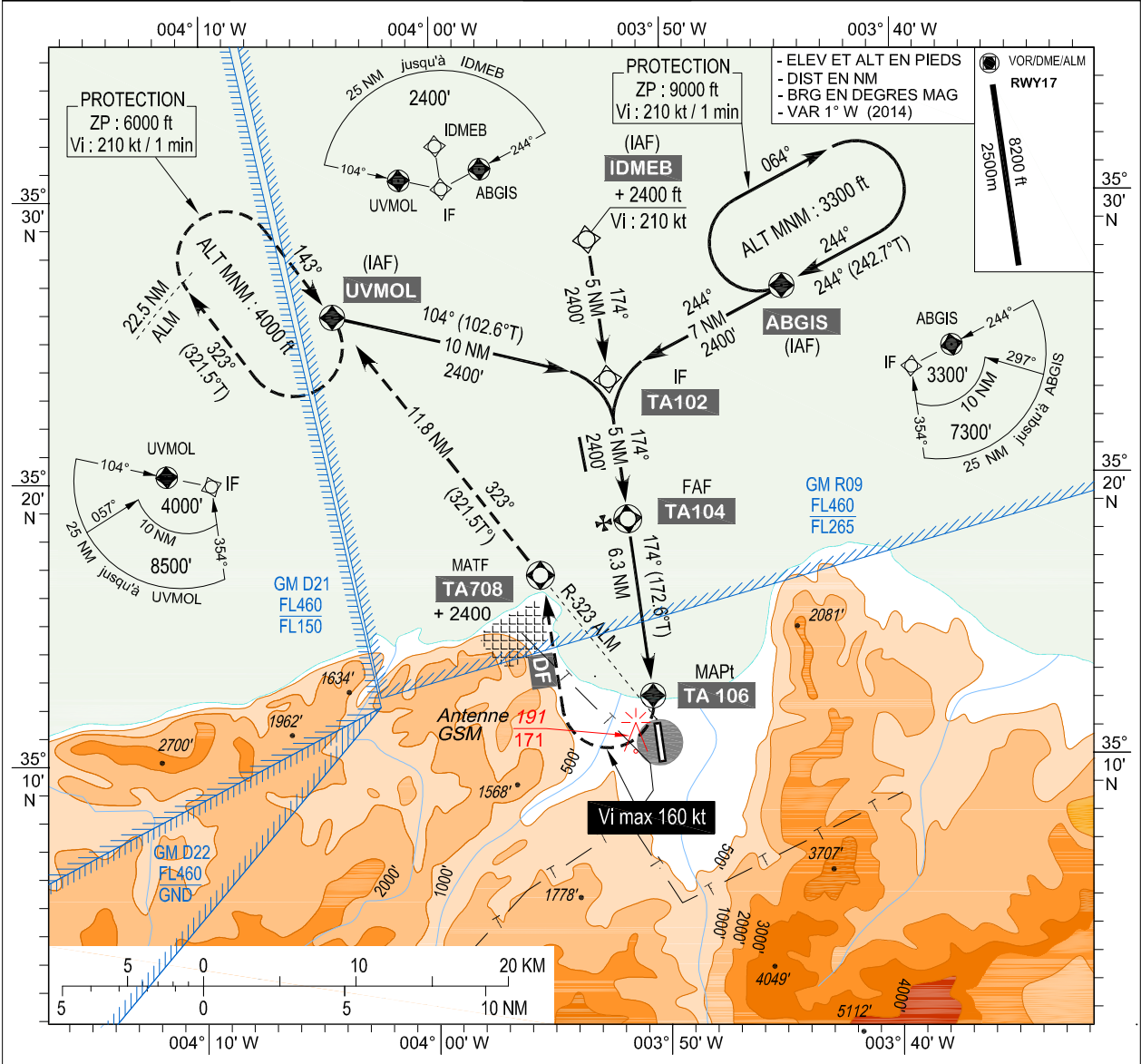


<b>CARTE D'APPROCHE AUX INSTRUMENTS</b> - OACI -	<b>ALT D'AERODROME : 95 ft</b> LES HAUTEURS SONT DETERMINEES PAR RAPPORT AU THR RWY 17 ALT : 20 ft / 1hpa	TWR : 118.700 : 123.900	<b>AL HOCEIMA / Cherif El Idrissi (GMTA)</b> <b>RNAV(GNSS) RWY 17</b> <small>(ACFT Cat : A/B/C)</small>
---	--	----------------------------	---



Première Edition

<b>TA = 5100'</b>		<p><b>API:</b> Monter dans l'axe. A altitude 1200 ft QNH. tourner à droite. Direct vers TA708 puis attente à UVMOL en montée vers 4000 ft ou instructions ATC.</p> <p><b>Missed APCH:</b> Climb straight ahead. At altitude 1200 ft QNH. Turn right. Direct to TA708 and holding at UVMOL to climb to 4000 ft or ATC instructions.</p> <p style="text-align: right;">TCH = 15m (50ft)</p>
-------------------	--	---

THR RWY17 ← (NM)	12.3	5.0	7.3	6.3	1.0	0							
OCA/H en pieds	A	B	C	VITESSES (G.S) (KT)									
Approche Directe	LNAV	1030 (1010')		70	85	100	115	130	160				
				FAF / THR17 = 7.3 NM			min:s	6:16	5:10	4:23	3:49	3:22	2:44
				Vitesse Verticale descente			ft/min	371	451	531	610	690	849
				Distance THR 17			FAF	6	5	4	3	2	1
				Altitudes (Hauteurs)			2400' (2380')	1980' (1960')	1660' (1640')	1350' (1330')	1030' (1010')	710' (690')	390' (370')

AL HOCEIMA / Cherif El Idrissi (GMTA)

**RNAV<sub>(GNSS)</sub> RWY 17**

**TABLEAU POUR INTEGRATEURS DE DONNEES  
TABLE FOR DATA INTEGRATORS**

N° de série	Description de parcours	Identificateur de point de cheminement	A survoler	Direction °M (°T)	Déclinaison magnétique	Distance (NM)	Direction du virage	Altitude (Pieds)	Vitesse (Kt/h)	VPA/TCH	Spécification de navigation
001	IF	UVMOL (IAF)	-	104 (102.6)	-1.17	10.0	-	+ 4000	- 210	-	RNP APCH
002	IF	IDMEB (IAF)	-	174 (172.6)	-1.17	5.0	-	+ 2400	- 210	-	RNP APCH
003	IF	ABGIS (IAF)	-	244 (242.7)	-1.17	7.0	-	+ 3300	- 210	-	RNP APCH
004	TF	TA102 (IF)	-	174 (172.6)	-1.17	5.0	-	+ 2400	- 180	-	RNP APCH
005	TF	TA104 (FAF)	-	174 (172.6)	-1.17	6.3	-	@ 2400	- 160	- 3.0° 50 ft	RNP APCH
006	TF	TA106 (MAPt)	Y	174 (172.6)	-1.17	-	R	@ 1030	- 160	-	RNP APCH
007	FA	TA106	-	174 (172.6)	-1.17	-	-	@ 1200	- 160	-	RNP APCH
008	DF	TA708 (MATF)	Y	-	-	-	L	+ 2400	- 210	-	RNP APCH
009	TF	UVMOL	Y	323 (321.5)	-1.17	11.8	L	+ 4000	- 210	-	RNP APCH
010	HM (Attente)	UVMOL	-	143 (141.5)	-1.17	-	R	+ 4000	- 210	-	RNP APCH

Identificateur de point de cheminement	Coordonnées	
UVMOL (IAF)	N 35°25'43.61"	W 004°04'20.73"
IDMEB (IAF)	N 35°28'30.65"	W 003°53'11.46"
ABGIS (IAF)	N 35°26'46.01"	W 003°44'47.95"
TA102	N 35°23'32.67"	W 003°52'24.33"
TA104	N 35°18'34.68"	W 003°51'37.31"
TA106	N 35°12'18.01"	W 003°50'38.00"
TA708	N 35°16'26.70"	W 003°55'19.93"

VOR/DME/ALM (115.000 MHz)	N 35°11'27.90"	W 003°50'30.20"
RWY 17	N 35°11'18.55"	W 003°50'28.74"

Var : 1,17° W at 06 FEB 2014 - Changing by 6.8' E per year