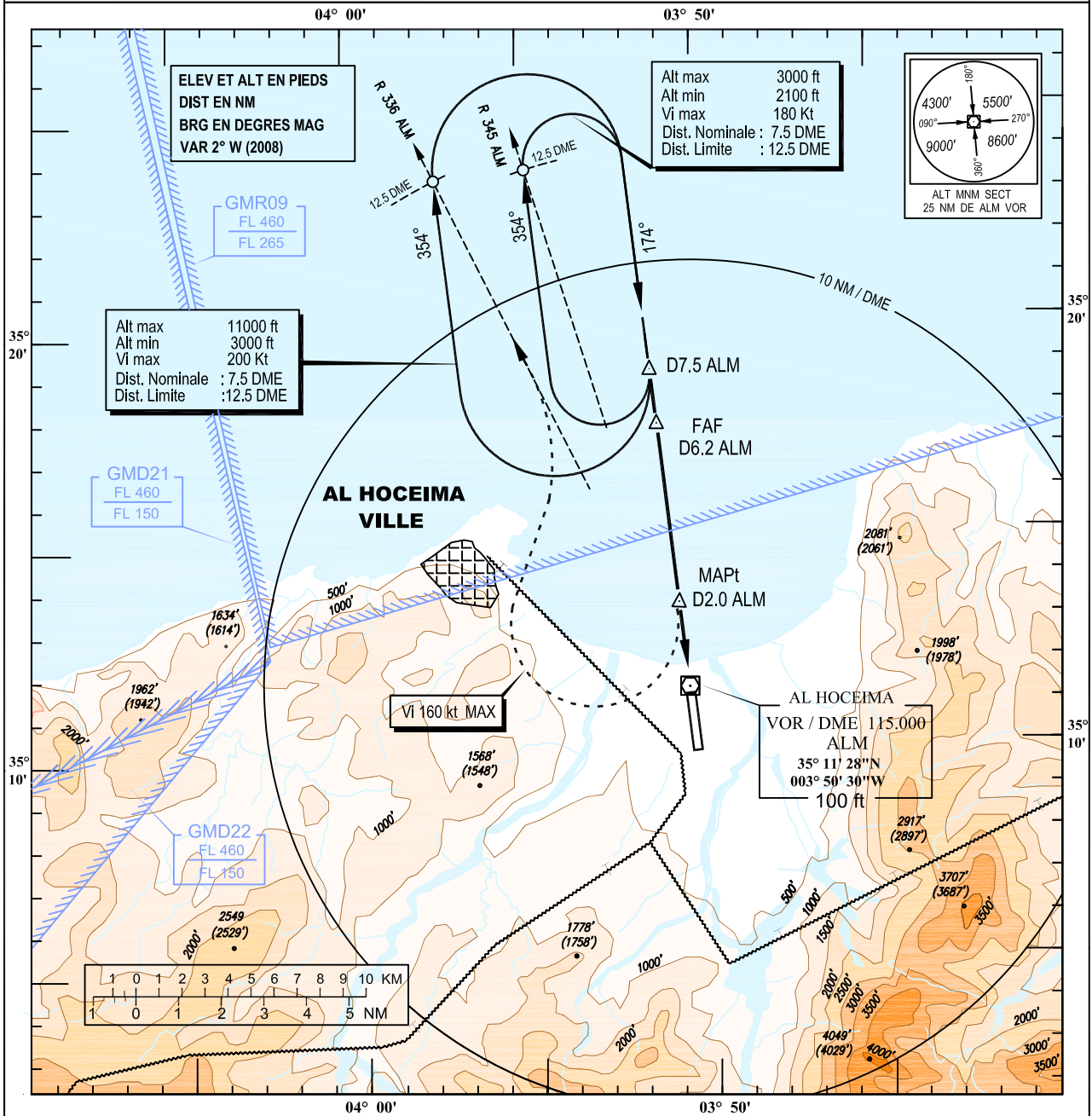


CARTE D'APPROCHE
AUX INSTRUMENTS
O.A.C.I.

ELEV AERODROME 95 ft
HAUTEURS PAR RAPPORT AU
THR RWY 17 - ELEV 20 ft

TWR : 118.700
: 123.900

AL HOCEIMA- CHERIF EL IDRISSI (GMTA)
VOR/DME RWY 17

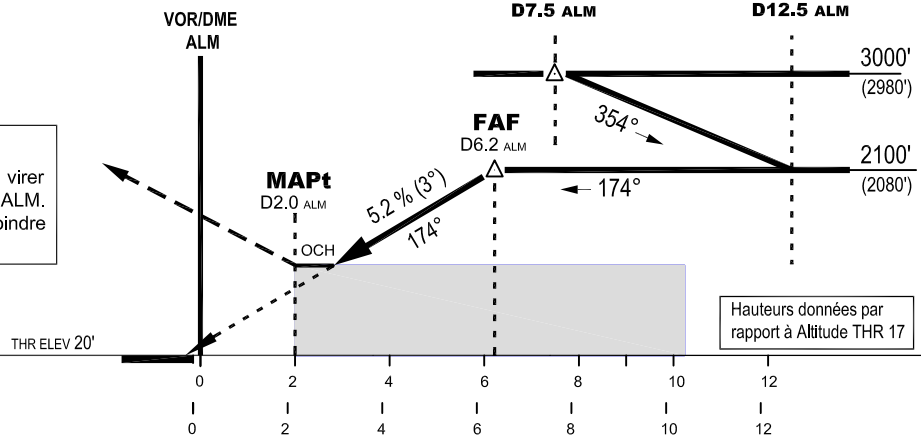


TA = 5100'

API

Monter dans l'axe. A Altitude 1130 ft virer à droite. Intercepter et suivre R336 ALM. Continuer la montée à Alt 3000 ft. Rejoindre l'attente et suivre instructions ATC.

FAF / MAPt = 4.2 NM/ALM
FAF à 6.2 DME/ALM



Hauteurs données par rapport à Altitude THR 17

NM par rapport à DME ALM →
NM par rapport à THR RWY 17 →

OCA/H		A	B	C	VITESSES (KT)								
APPROCHE DIRECTE	VOR/DME	2.5% (*)	1030' (1010')		90	110	130	150	170	180	190	min : s	
		4.0% (*)	760' (740')		2:48	2:18	1:56	1:41	1:29	1:24	1:20	Vitesse Verticale descente ft / min	
					DME ALM	3	4	5					
					Allitudes (Hauteurs)	1080' (1060')	1400' (1380')	1720' (1700')					

(*) : Pente de montée de la remise des gaz

Tableaux de données au verso

AL HOCEIMA / CHERIF EL IDRISI (GMTA)

VOR/DME RWY 17

TABLEAU DE DONNEES AERONAUTIQUES

Approche VOR/DME RWY 17

Repère / Point	Coordonnées	
THR RWY 17	35°11'18,41" N	003°50'28,63" W
ALM VOR/DME	34°11'27,90" N	003°50'30,20" W