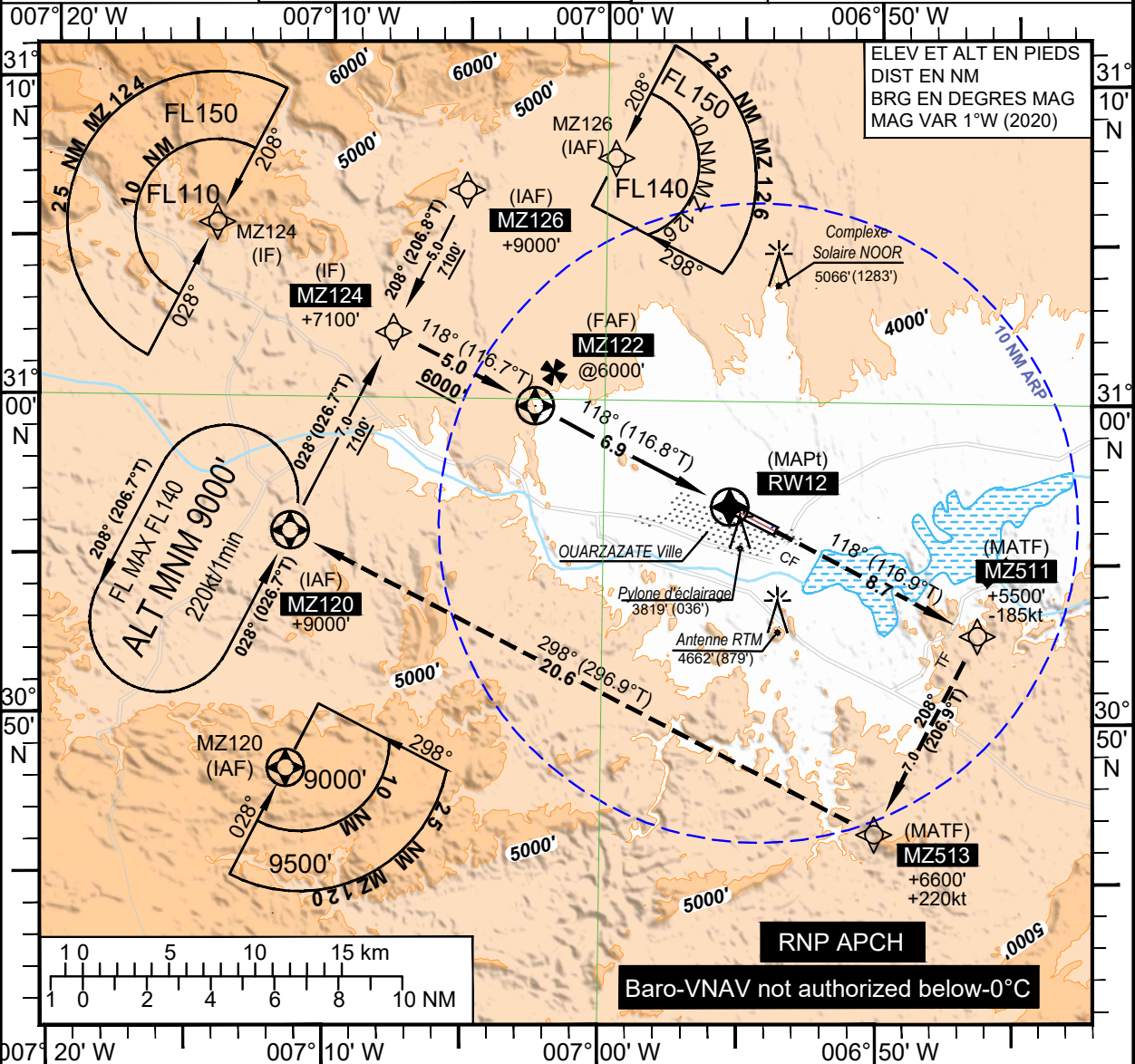
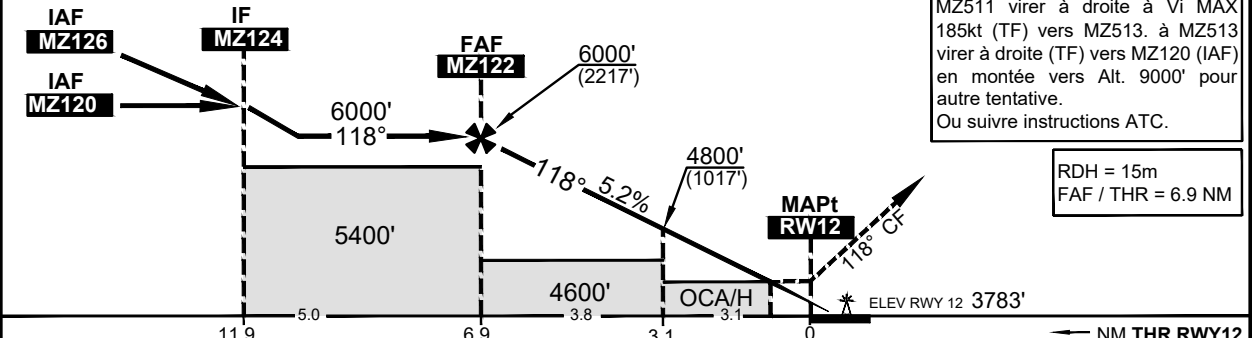


CARTE D'APPROCHE AUX INSTRUMENTS - OACI -	ALT. D'AERODROME : 3782 ft LES HAUTEURS SONT DETERMINEES PAR RAPPORT AU THR RWY 12 ALT : 3783 ft	APP : 119.300 TWR : 118.100	OUARZAZATE (GMMZ) RNP RWY 12
---	---	--------------------------------	---



TA : 10000 FT

Modification : 1ère édition



API:
Monter dans l'axe de piste (CF) à MZ511 virer à droite à Vi MAX 185kt (TF) vers MZ513. à MZ513 virer à droite (TF) vers MZ120 (IAF) en montée vers Alt. 9000' pour autre tentative.
Ou suivre instructions ATC.

RDH = 15m
FAF / THR = 6.9 NM

OCA(OCH) en pieds					A	B	C	D	Vitesse Sol (GS)									
Approche LNAV					4500' (717')				KT	70	85	100	115	130	160	185		
Approche Directe LNAV/VNAV					4100' (317')	4110' (327')	4120' (337')	4130' (347')	FAF/THR = 6,9 NM	min : s	5 : 55	4 : 52	4 : 08	3 : 36	3 : 11	2 : 35	2 : 14	
										Vitesse Verticale de descente	ft / min	368	447	526	605	684	842	974
										THR RWY 12		FAF	6	5	4	3	2	
					Altitudes (Hauteurs)		APCH	6000' (2217')	5730' (1947')	5420' (1637')	5100' (1317')	4790' (1007')	4470' (687')					

Tableau des données au verso

OUARZAZATE (GMMZ)
RNP RWY 12

TABLEAU POUR INTEGRATEURS DE DONNEES
TABLE FOR DATA INTEGRATORS

N° de série	Description de parcours	Identificateur de point de cheminement	A survoler	Direction M° (T°)	Déclinaison magnétique	Distance (NM)	Direction du virage	Altitude (pieds)	Vitesse (kt)	VPA/TCH	Spécification de navigation
001	IF	MZ126 (IAF)	-	-	-	-	-	+9000	-220	-	RNP APCH
002	TF	MZ124 (IF)	-	208 (206.8)	-1.3	5.0	-	+7100	-220	-	RNP APCH
001	IF	MZ120 (IAF)	-	-	-	-	-	+9000	-220	-	RNP APCH
002	TF	MZ124 (IF)	-	028 (026.7)	-1.3	7.0	-	+7100	-220	-	RNP APCH
001	IF	MZ124 (IF)	-	-	-	-	-	+7100	-220	-	RNP APCH
002	TF	MZ122 (FAF)	-	118 (116.7)	-1.3	5.0	-	@6000	-185	-3° 50 ft	RNP APCH
003	CF	RW12 (MAPt)	Y	118 (116.8)	-1.3	6.9	-	@3833	-185	-	RNP APCH
004	CF	MZ511 (MATF)	-	118 (116.9)	-1.3	8.7	-	+5500	-185	-	RNP APCH
005	TF	MZ513 (MATF)	-	208 (206.9)	-1.3	7.0	-	+6600	-220	-	RNP APCH
006	TF	MZ120	-	298 (296.9)	-1.3	20.6	-	+9000	-220	-	RNP APCH
Leg Sequence	Description de parcours	Identificateur de point de cheminement	A survoler	Direction M° (T°)	Déclinaison magnétique	Distance (NM or min)	Direction du virage	Altitude MNM (ft)	Altitude MAX (ft)	Vitesse (kt)	Spécification de navigation
HLDG	HM	MZ120	Y	028 (026.7)	-1.3	1 min	L	+9000	-FL140	220	RNP APCH

Identificateur de point de cheminement	Coordonnées	
MZ126 (IAF)	31°06'32.82"N	007°05'06.59"W
MZ120 (IAF)	30°55'48.34"N	007°11'23.53"W
MZ124 (IF)	31°02'04.33"N	007°07'43.82"W
MZ122 (FAF)	30°59'48.94"N	007°02'32.10"W
RW12 (MAPt)	30°56'42.73"N	006°55'24.56"W
MZ511 (MATF)	30°52'44.98"N	006°46'20.75"W
MZ513 (MATF)	30°46'29.75"N	006°50'01.32"W