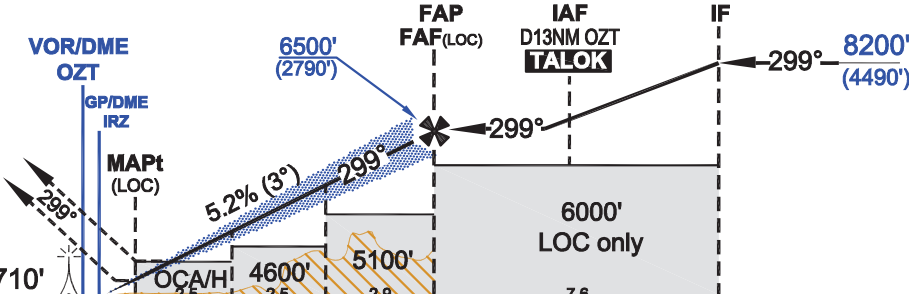


Modification : Représentation de la carte, attente décalée, Alt. MNM du FAF/FAF, Position du MAPt(LOC), OCA/H, MSA, Alt. de Transition, Relief, Variation 2°W(2016), Titre et N° de la carte, DATA

TA : 10000 FT

API:
 Monter dan l'axe de piste à Alt. 5600'. Virer à droite vers OZT VOR (Vi MAX 185Kt) en montée à Alt. 8200'. Rejoindre l'attente pour une autre tentative ou instructions ATC. Pas de Virage avant le MAPt.

RDH = 16.5m
 FAP / VOR = 9.4 NM



NM DME IRZ	→	0	1.1	3.6	6.1	9.0	16.6
NM DME OZT	→	0	1.5	4.0	6.5	9.4	17.0

OCA(OCH) en pieds		A	B	C	D
Approche Directe	ILS CAT I	3930' (220')	3940' (230')	3950' (240')	3960' (250')
	LOC (GP INOP)	4080' (370')			

Vitesse Sol (GS)	KT	70	85	100	115	130	160	185
FAP/THR = 8,7 NM	min : s	7 : 27	6 : 08	5 : 13	4 : 32	4 : 01	3 : 16	2 : 49
Vitesse Verticale de descente	ft / min	368	447	526	605	684	842	974

DME IRZ		2	3	4	5	6	7	8	FAP
Altitudes (Hauteurs)	APCH 3°	4350' (640)	4670' (960)	4980' (1270)	5300' (1590)	5610' (1900)	5930' (2220)	6250' (2540)	6500' (2790)

DME OZT		2	3	4	5	6	7	8	9
Altitudes (Hauteurs)	APCH 5,2%	4210' (500)	4520' (810)	4840' (1130)	5150' (1440)	5470' (1760)	5790' (2080)	6100' (2390)	6420' (2710)

Tableau des données au verso

Ouarzazate Intl. (GMMZ)

ILS ou LOC RWY30

TABLEAU DES DONNEES AERONAUTIQUES
ILS ou LOC vers RWY30 depuis TALOK

Repère / Point	Coordonnées	
THR RWY 30	30°55'58.72"N	006°53'43.71"W
VOR/DME OZT (1.88° W - 31/12/2015)	30°56'23.75"N	006°54'16.42"W
ILS/LOC (IRZ 110.300 MHz)	30°56'46.85"N	006°55'34.01"W
GP/DME (IRZ 335.000 MHz CH 40X)	30°56'06.76"N	006°53'52.02"W
FAP/FAF(LOC) BRG 298.74° / 9.0NM DME IRZ	30°51'59.36"N	006°44'36.99"W
MAPt (LOC) BRG 299°/1.5 NM DME OZT	30°55'34.63"N	006°52'48.65"W
IF(BRG 299°/17NM DME OZT)	30°48'31.95"N	006°36'44.96"W
TALOK(IAF) (VOR/DME OZT D13.0 NM RDL 122°)	30°49'49.84"N	006°41'13.44"W

Var : 001°53'00" W (31/12/2015) variant de 6.0'E par an