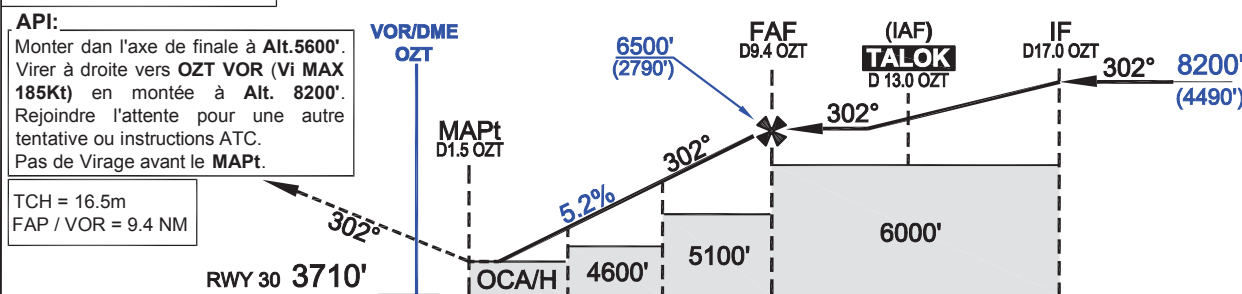


Modification : Représentation de la carte, attente décalée, Alt. MNM d'attente, Finale décalée de 3.3°, Alt. MNM du FAF, Pente de la finale, Position du MAPt, OCA/H, MSA, Alt. de Transition, Relief, Variation 2°W(2016), Titre et N° de la carte, DATA

TA : 10000 FT



DME/OZT ← (NM)	0	1.5	4	6.5	9.4	17
-----------------------	---	-----	---	-----	-----	----

OCA/H en pieds		A	B	C	D
Approche en Ligne Droite	VOR/DME	4080' (370')			

Vitesse Sol (GS)	KT	70	85	100	115	130	160	185
FAF/MAPt = 7,9 NM	min : s	6 : 46	5 : 35	4 : 44	4 : 07	3 : 39	2 : 58	2 : 34
Vitesse Vert. de descente	ft / min	368	447	526	605	684	842	974

DME OZT		2	3	4	5	6	7	8	9
Altitudes (Hauteurs)	APCH	4210' (500')	4530' (820')	4840' (1130')	5160' (1450')	5470' (1760')	5790' (2080')	6110' (2400')	6420' (2710')

Tableau des données au verso

Ouarzazate Intl. (GMMZ)**VOR RWY 30**TABLEAU DES DONNEES AERONAUTIQUES
Approche VOR vers RWY 30 depuis TALOK

Repère / Point	Coordonnées	
THR RWY 30	30°55'58.72"N	006°53'43.71"W
VOR/DME OZT (1.88° W - 31/12/2015)	30°56'23.75"N	006°54'16.42"W
FAF (VOR/DME OZT D9.4 NM RDL122°)	30°51'39.06"N	006°44'50.09"W
MAPt (VOR/DME OZT D1.5 NM RDL122°)	30°55'38.37"N	006°52'45.99"W
IF(VOR/DME OZT D17 NM RDL122°)	30°47'48.37"N	006°37'12.88"W
TALOK/ IAF (VOR/DME OZT D13.0 NM RDL 122°)	30°49'49.84"N	006°41'13.44"W

Var : 001°53'00" W (31/12/2015) variant de 6.0'E par an