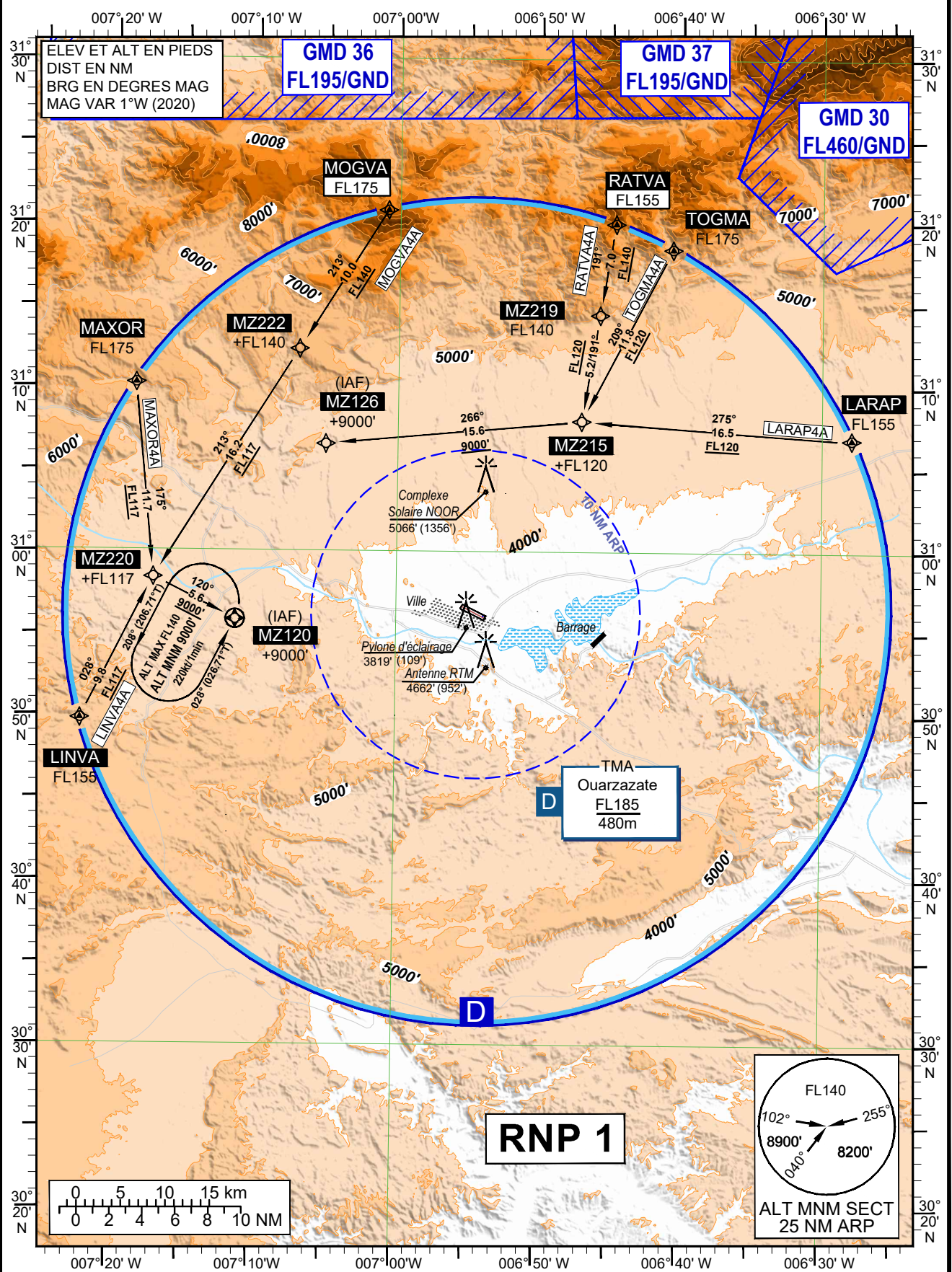


**CARTE D'ARRIVEES  
NORMALISEE AUX  
INSTRUMENTS (STAR)  
- OACI -**

ALT. D'AERODROME : 3782 ft
LES HAUTEURS SONT DETERMINEES PAR RAPPORT AU THR RWY 12 ALT : 3783 ft
APP : 119.300 TWR : 118.100
TA : 10000 ft

**OUARZAZATE (GMMZ)  
RWY 12**  
MOGVA4A, RATVA4A, TOGMA4A,  
MAXOR4A, LARAP4A, LINVA4A



Modification : 1ère édition

Tableau des données au verso

OUARZAZATE (GMMZ)  
RWY 12

**TABLEAU POUR INTEGRATEURS DE DONNEES**  
**TABLE FOR DATA INTEGRATORS**

N° de séquence	Description de parcours	Identificateur de point de cheminement	A survoler	Direction M° (T°)	Déclinaison magnétique	Distance (NM)	Direction du virage	Altitude (pieds)	Vitesse (kt)	Spécification de navigation	
<b>STAR MAXOR4A</b>											
001	IF	MAXOR	-	-	-	-	-	+FL175	-250	RNP1	
002	TF	MZ220	-	175 (173.8)	-1.3	11.7	-	+FL117	-250	RNP1	
004	TF	MZ120 (IAF)	-	120 (119.06)	-1.3	5.6	-	+9000	-210	RNP1	
<b>STAR MOGVA4A</b>											
001	IF	MOGVA	-	-	-	-	-	+FL175	-250	RNP1	
002	TF	MZ222	-	213 (212.19)	-1.3	10.0	-	+FL140	-250	RNP1	
003	TF	MZ220	-	213 (212.05)	-1.3	16.2	-	+FL117	-250	RNP1	
004	TF	MZ120 (IAF)	-	120 (119.06)	-1.3	5.6	-	+9000	-210	RNP1	
<b>STAR RATVA4A</b>											
001	IF	RATVA	-	-	-	-	-	+FL155	-250	RNP1	
002	TF	MZ219	-	191 (189.55)	-1.3	7.0	-	+FL140	-250	RNP1	
003	TF	MZ215	-	191 (189.54)	-1.3	5.2	-	+FL120	-250	RNP1	
004	TF	MZ126 (IAF)	-	266 (264.6)	-1.3	15.6	-	+9000	-210	RNP1	
<b>STAR TOGMA4A</b>											
001	IF	TOGMA	-	-	-	-	-	+FL175	-250	RNP1	
002	TF	MZ215	-	209 (207.82)	-1.3	11.8	-	+FL120	-250	RNP1	
003	TF	MZ126 (IAF)	-	266 (264.6)	-1.3	15.6	-	+9000	-210	RNP1	
<b>STAR LARAP3A</b>											
001	IF	LARAP	-	-	-	-	-	+FL155	-250	RNP1	
002	TF	MZ215	-	275 (273.98)	-1.3	16.5	-	+FL120	-210	RNP1	
003	TF	MZ126 (IAF)	-	266 (264.6)	-1.3	15.6	-	+9000	-210	RNP1	
<b>STAR LINVA4A</b>											
001	IF	LINVA	-	-	-	-	-	+FL155	-250	RNP1	
002	TF	MZ220	-	28 (26.82)	-1.3	9.8	-	+FL117	-210	RNP1	
003	TF	MZ120 (IAF)	-	120 (119.06)	-1.3	5.6	-	+9000	-210	RNP1	
Leg Sequence	Description de parcours	Identificateur de point de cheminement	A survoler	Direction M° (T°)	Déclinaison magnétique	Distance (NM ou min)	Direction du virage	Altitude MNM (ft)	Altitude MAX (ft)	Vitesse (kt)	Spécification de navigation
HLDG	HM	MZ120	Y	28 (26.71)	-1.3	1 min	L	+9000	-FL140	220	RNP APCH

Identificateur de point de cheminement	Coordonnées
MAXOR	31°10'10.00"N 007°18'33.00"W
MOGVA	31°20'47.15"N 007°00'52.51"W
RATVA	31°20'02.62"N 006°44'41.03"W
TOGMA	31°18'30.00"N 006°40'37.00"W
LARAP	31°06'55.00"N 006°27'54.00"W
LINVA	30°49'44.00"N 007°22'15.00"W
MZ126 (IAF)	31°06'32.815"N 007°05'06.592"W
MZ120 (IAF)	30°55'48.340"N 007°11'23.531"W
MZ220	30°58'32.072"N 007°17'05.024"W
MZ222	31°12'18.287"N 007°07'05.030"W
MZ215	31°08'02.31"N 006°47'01.92"W
MZ219	31°13'08.14"N 006°46'02.14"W

**VAR : 001°18'W (01/01/2020)**  
**Changing by 6.0'E per year**