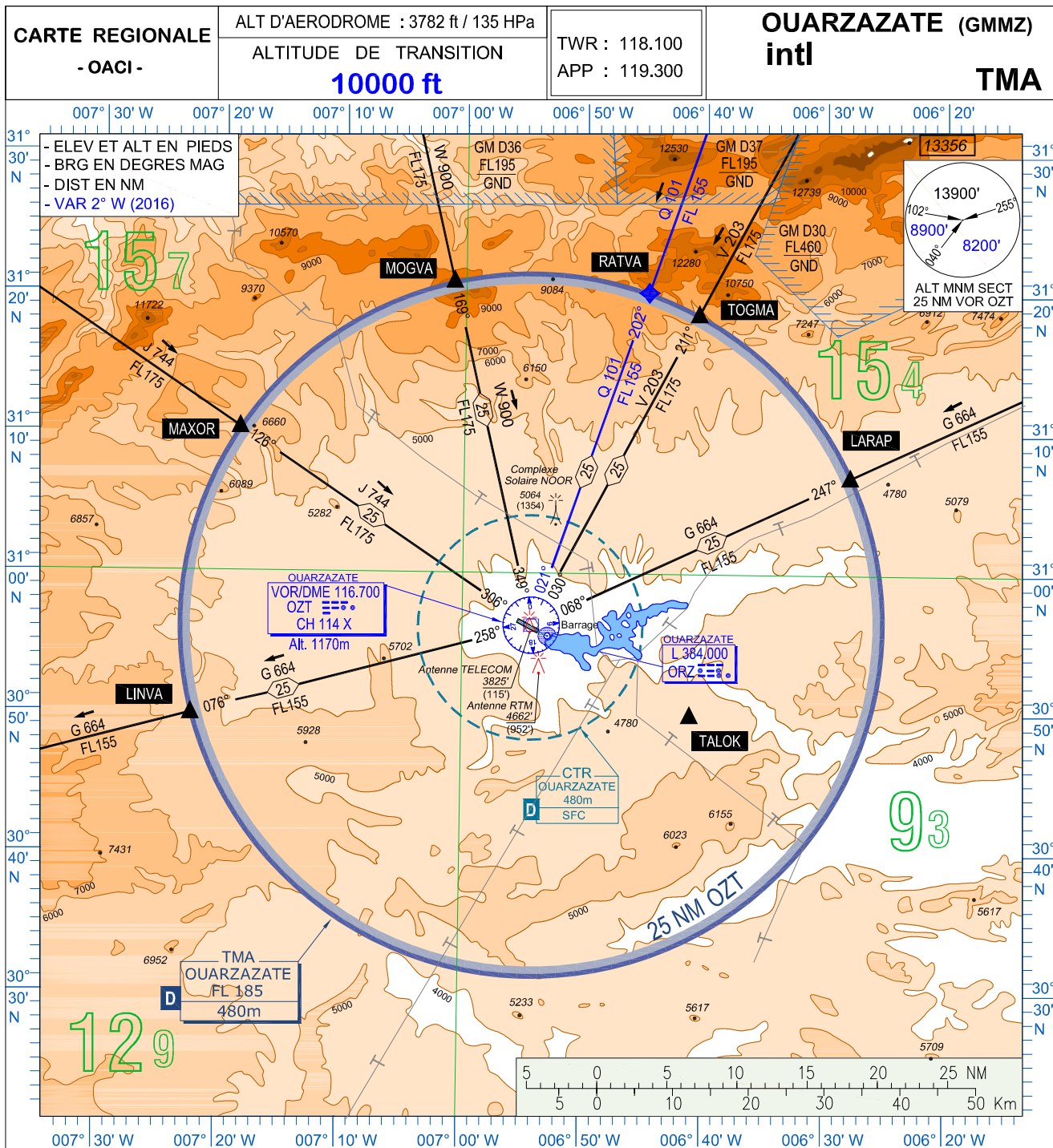


MODIFICATION : Représentation de la carte, Ajout de la route Q101, Suppression des points (BADBO- OGALA), Ajout et remplacement par les points (LARAP- RATVA- MOGVA- TALOK), Restructuration des zones à statut particulier, Altitude de Transition, MSA, Var 2°W(2016), DATA, N° de la carte,



Interruption des COM

Régler le transpondeur sur le code 7600.
 Maintenir les dernières vitesses et LVL assignés, ou l'ALT MNM FLT si elle est plus élevée, pendant une période de 7min à partir :
 a) du moment où le dernier LVL assigné, ou l'ALT MNM FLT, a été atteint; ou
 b) du moment où le transpondeur a été réglé sur le code 7600; ou
 c) du moment où un REP aurait dû être fait à la verticale d'un point de REP obligatoire ; selon le moment qui se produit le dernier. Par la suite , modifier le LVL et la vitesse conformément au FPL.

Instructions

- Les avions en vol à l'intérieur de la TMA de OUARZAZATE doivent être équipés des moyens de communications VHF calés sur les fréquences de travail TWR / APP.
 - Les pilotes doivent maintenir l'écoute radio VHF dans la TMA de OUARZAZATE.

Radio failure:

Set transponder to Code 7600.
 maintain for a period of 7 minutes the last assigned speed and LVL or the MNM FLT ALT, if it is higher than the last assigned LVL:
 a) at the time the last assigned level or MNM FLT ALT is reached, or
 b) at the time the transponder is set to Code 7600, or
 c) at the time of a failed report of position over a compulsory REP, whichever is later.
 Thereafter adjust level and speed in accordance with the filed FPL

Instructions:

- An aircraft flying within OUARZAZATE TMA must be equipped with VHF communication means set on TWR/APP working frequencies.
 - Pilots must keep listening on working VHF radio frequency with OUARZAZATE TMA.

Tableaux de données au verso / Data tables overleaf

CARTE REGIONALE

OUARZAZATE (GMMZ)

intl

- OACI -

TMA

CTR OUARZAZATE :

Cercle de 8 NM de rayon centré sur l'ARP :
30 56 13.83N 006 54 21.57W

Circle of 8 NM radius centred on ARP :
30 56 13.83N 006 54 21.57W

480 m (1600ft)
SFC

Classe D

TMA OUARZAZATE :

Cercle de 25 NM de rayon centré sur VOR/DME/OZT :
30°56'23,75" N 006°54'16,42" W

Circle of 25 NM radius centred on VOR/DME/OZT :
30°56'23,75" N 006°54'16,42" W

FL 185
480m (1600ft)

Classe D

Identificateur de point de cheminement	Coordonnées
LINVA	N 30°49'44.00" W 007°22'15.00"
MAXOR	N 31°10'10.00" W 007°18'33.00"
MOGVA	N 31°20'47.15" W 007°00'52.51"
RATVA	N 31°20'02.62" W 006°44'41.03"
TOGMA	N 31°18'30.00" W 006°40'37.00"
LARAP	N 31°06'55.00" W 006°27'54.00"
TALOK	N 30°49'49.84" W 006°41'13.44"

VOR/DME/OZT (116.700 MHz)	N 30°56'23,75" W 006°54'16,42"
LOCATOR (384.000 MHz)	N 30°55'38,21" W 006°52'56,72"

Var : 001°53' W (31 DEC 2015) changing by 6.'E per year