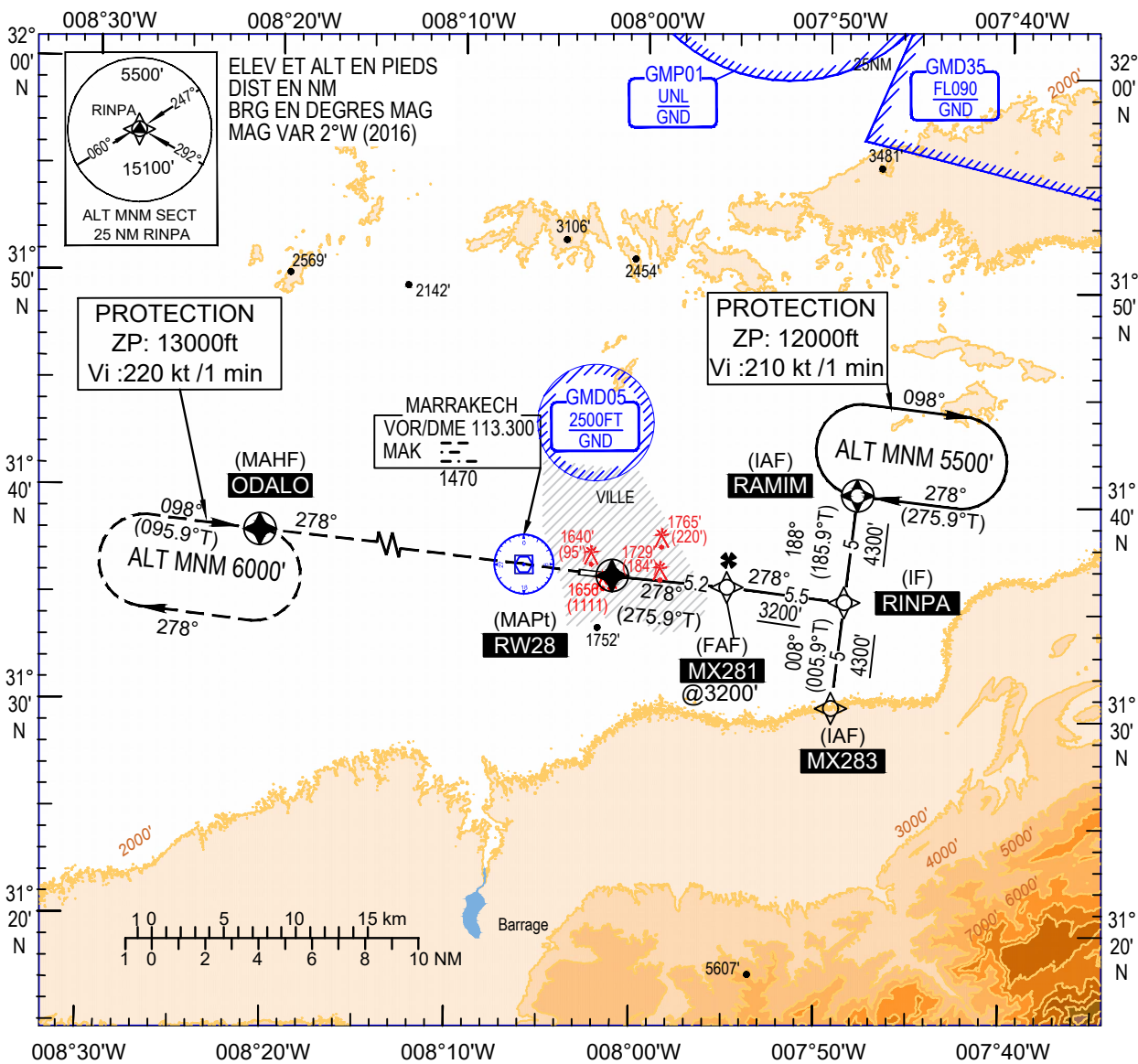


**CARTE D'APPROCHE
AUX INSTRUMENTS
- OACI -**

ALT. D'AERODROME : 1545ft
LES HAUTEURS SONT
DETERMINEES PAR RAPPORT AU
THR RWY 28 ALT : 1545 ft/ 56 hpa

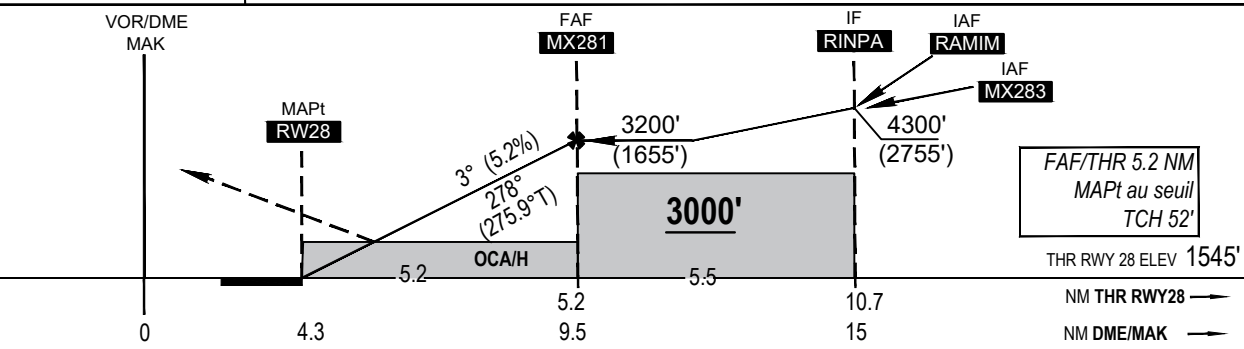
TWR : 118.700
APP: 119.700
ATIS: 121.950

MARRAKECH /Ménara (GMMX)
RNP RWY28



Modification : Tableau des données

TA : 6000 FT Approche Interrompue : Monter dans l'axe direct attente ODALO en montée à altitude 6000 QNH. Ou suivre instructions ATC.



OCA(OCH) en pieds	A	B	C	D	Vitesse Sol (GS)	KT	70	85	100	115	130	160	185
Approche Directe	LNVA	1990' (445')			FAF/MAPt = 5.2 NM	min : s	4:27	3:40	3:07	2:43	2:24	1:57	1:41
					Vitesse Verticale de descente	ft / min	371	451	531	610	690	849	982

THR RWY28		1	2	3	4	5
Altitudes (Hauteurs)	APCH 3°	1920' (375')	2230' (685')	2550' (1005')	2860' (1315')	3180' (1635')

Tableau des données au verso

MARRAKECH /Ménara (GMMX)

RNP RWY 28

TABLEAU POUR INTEGRATEURS DE DONNEES

N° de série	Description de parcours	Identificateur de point de cheminement	A survoler	Direction M° (T°)	Déclinaison magnétique	Distance (NM)	Direction du virage	Altitude (pieds)	Vitesse (kt)	VPA/TCH	Spécification de navigation
001	IF	RAMIM	-	-	-	-	-	+5500	-	-	RNP APCH
002	TF	RINPA	-	188 (185.83)	-2.20	5.0	-	+4300	-	-	RNP APCH
001	IF	MX283	-	-	-	-	-	+5300	-	-	RNP APCH
002	TF	RINPA	-	008 (005.9)	-2.20	5.0	-	+4300	-	-	RNP APCH
001	IF	RINPA	-	-	-	-	-	+4300	-	-	RNP APCH
002	TF	MX281	-	278 (275.99)	-2.20	5.5	-	@3200	-	-	RNP APCH
003	TF	RW28	Y	278 (275.93)	-2.20	5.2	-	@1597	-	3°/52'	RNP APCH
004	TF	ODALO	-	278 (275.92)	-2.20	24.3	-	+6000	-	-	RNP APCH

Leg Sequence	Description de parcours	Identificateur de point de cheminement	A survoler	Direction M° (T°)	Déclinaison magnétique	Distance (NM or min)	Direction du virage	Altitude MNM (ft)	Altitude MAX (ft)	Vitesse (kt)	Spécification de navigation
HLDG	HM	RAMIM	Y	278 (275.9)	-2.20	1 min	R	+5500	FL120	210	RNP APCH
HLDG	HM	ODALO	Y	098 (095.9)	-2.20	1 min	R	+6000	FL130	220	RNP APCH

Identificateur de point de cheminement	Coordonnées	
RAMIM(IAF)	N 31°40'11.66"	W 007°48'07.11"
RINPA(IF)	N 31°35'12.98"	W 007°48'42.73"
MX283(IAF)	N 31°30'13.70"	W 007°49'21.05"
MX281(FAF)	N 31°35'47.35"	W 007°55'07.00"
RW28(MAPt)	N 31°36'19.67"	W 008°01'12.00"
ODALO	N 31°37'47.00"	W 008°29'29.00"
VOR/DME MAK	N 31°36'45.90'	W 008°06'10.90"