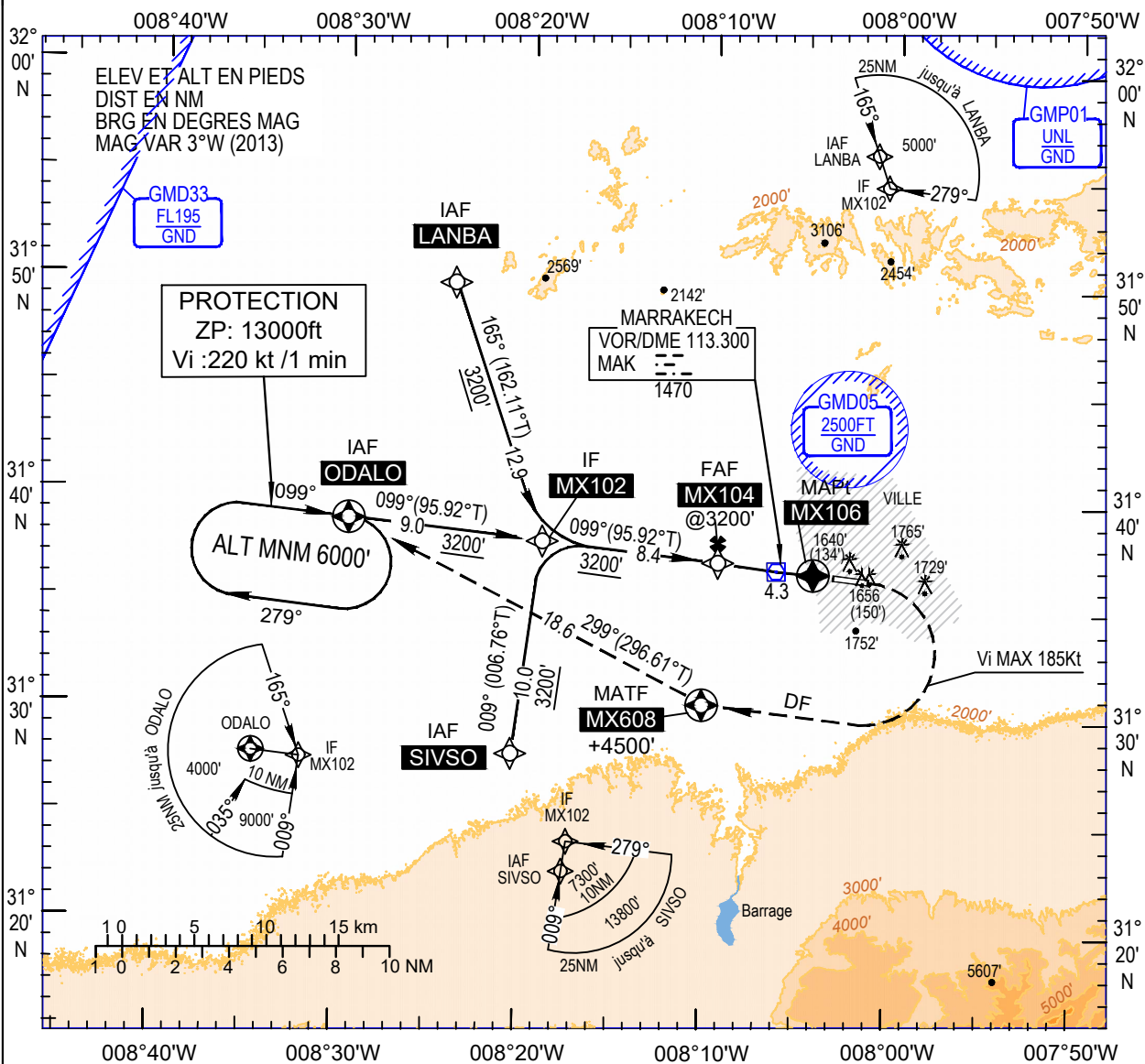


**CARTE D'APPROCHE  
AUX INSTRUMENTS  
- OACI -**

ALT. D'AERODROME : 1545ft  
LES HAUTEURS SONT  
DETERMINEES PAR RAPPORT AU  
THR RWY 10 ALT : 1506 ft/ 54 hpa

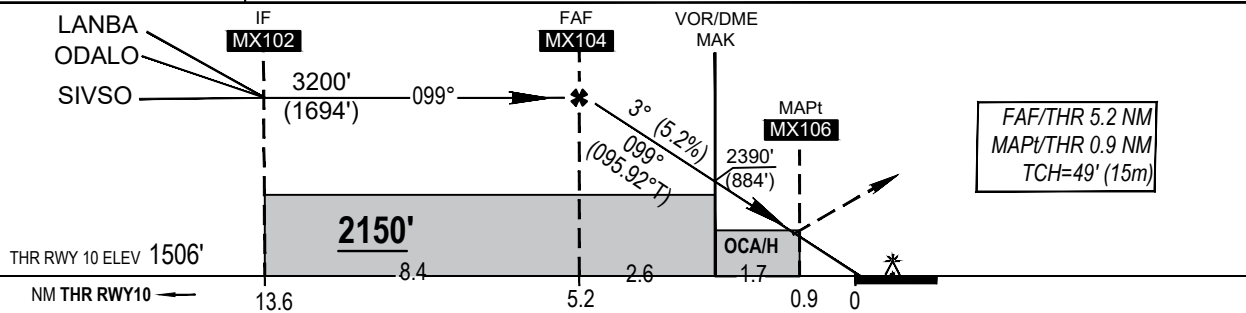
TWR : 118.700  
APP: 119.700  
ATIS: 121.950

**MARRAKECH /Ménara (GMMX)  
RNP RWY10**



**TA : 6000 FT**

**Approche Interrompue :** Monter dans l'axe vers 2000' QNH. Tourner à droite direct vers MX608 en montée vers 4500' QNH. A MX608 tourner à droite et poursuivre vers attente ODALO en montée à altitude 6000 QNH. Ou suivre instructions ATC.



OCA(OCH) en pieds	A	B	C	D
Approche Directe	LNNAV	1890' (384')		

Vitesse Sol (GS)	KT	70	85	100	115	130	160	185
FAF/MAPt = 4.3 NM	min : s	3:41	3:02	2:34	2:14	1:59	1:37	1:23
Vitesse Verticale de descente	ft / min	371	451	531	610	690	849	982

THR RWY 10		5	4	3	2
Altitudes (Hauteurs)	APCH	3150' (1644')	2830' (1324')	2510' (1004')	2200' (694')

**Tableau des données au verso**

Modification : Tableau des données

## MARRAKECH /Ménara (GMMX)

## RNP RWY 10

TABLEAU POUR INTEGRATEURS DE DONNEES

N° de série	Description de parcours	Identificateur de point de cheminement	A survoler	Direction M° (T°)	Déclinaison magnétique	Distance (NM)	Direction du virage	Altitude (pieds)	Vitesse (kt)	VPA/TCH	Spécification de navigation
001	IF	LANBA	-	-	-	-	-	+6000	-	-	RNP APCH
002	TF	MX102	-	165 (162.11)	-2.58	12.9	-	+3200	-	-	RNP APCH
001	IF	ODALO	-	-	-	-	-	+6000	-	-	RNP APCH
002	TF	MX102	-	097 (095.92)	-2.58	9.0	-	+3200	-	-	RNP APCH
001	IF	SIVSO	-	-	-	-	-	+6000	-	-	RNP APCH
002	TF	MX102	-	009 (006.76)	-2.58	10.0	-	+3200	-	-	RNP APCH
001	IF	MX102	-	-	-	-	-	+3200	-	-	RNP APCH
002	TF	MX104(FAF)	-	099 (095.92)	-2.58	8.4	-	@3200	-	-	RNP APCH
003	IF	MX106(MAPt)	-	099 (095.92)	-2.58	5.2	-	@1845	-	-3°/49'	RNP APCH
004	VA	-	Y	099 (095.92)	-2.58	-	-	+2000	-	-	RNP APCH
005	DF	MX608	-	-	-	13.2	R	+4500	-185	-	RNP APCH
006	TF	ODALO	-	299 (296.61)	-2.58	18.6	-	-	-	-	RNP APCH

Leg Sequence	Description de parcours	Identificateur de point de cheminement	A survoler	Direction M° (T°)	Déclinaison magnétique	Distance (NM or min)	Direction du virage	Altitude MNM (ft)	Altitude MAX (ft)	Vitesse (kt)	Spécification de navigation
HLDG	HM	ODALO	Y	099 (095.92)	-2.58	1 min	R	+6000	FL130	-220	RNP APCH

Identificateur de point de cheminement	Coordonnées	
LANBA	N 31°50'09.45"	W 008°23'37,76"
ODALO	N 31°38'47.00"	W 008°29'29.00"
SIVSO	N 31°27'55.89"	W 008°20'23.00"
MX102	N 31°37'53.62"	W 008°19'00.18"
MX 104	N 31°37'02.36"	W 008°09'12.94"
MX 106	N 31°36'35.83'	W 008°04'12.39"
MX608	N 31°30'27.60"	W 008°10'00.55"
RW10	N 31°36'30.20"	W 008°03'08.80"