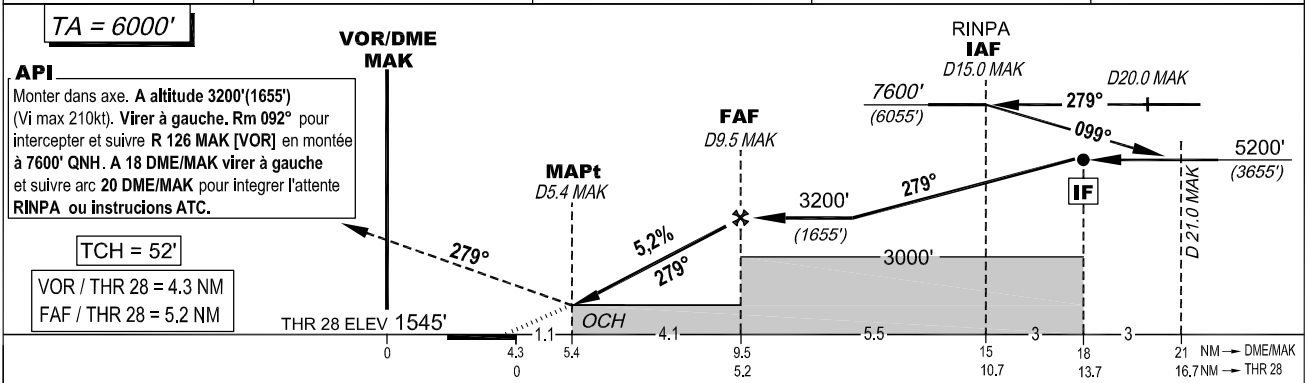
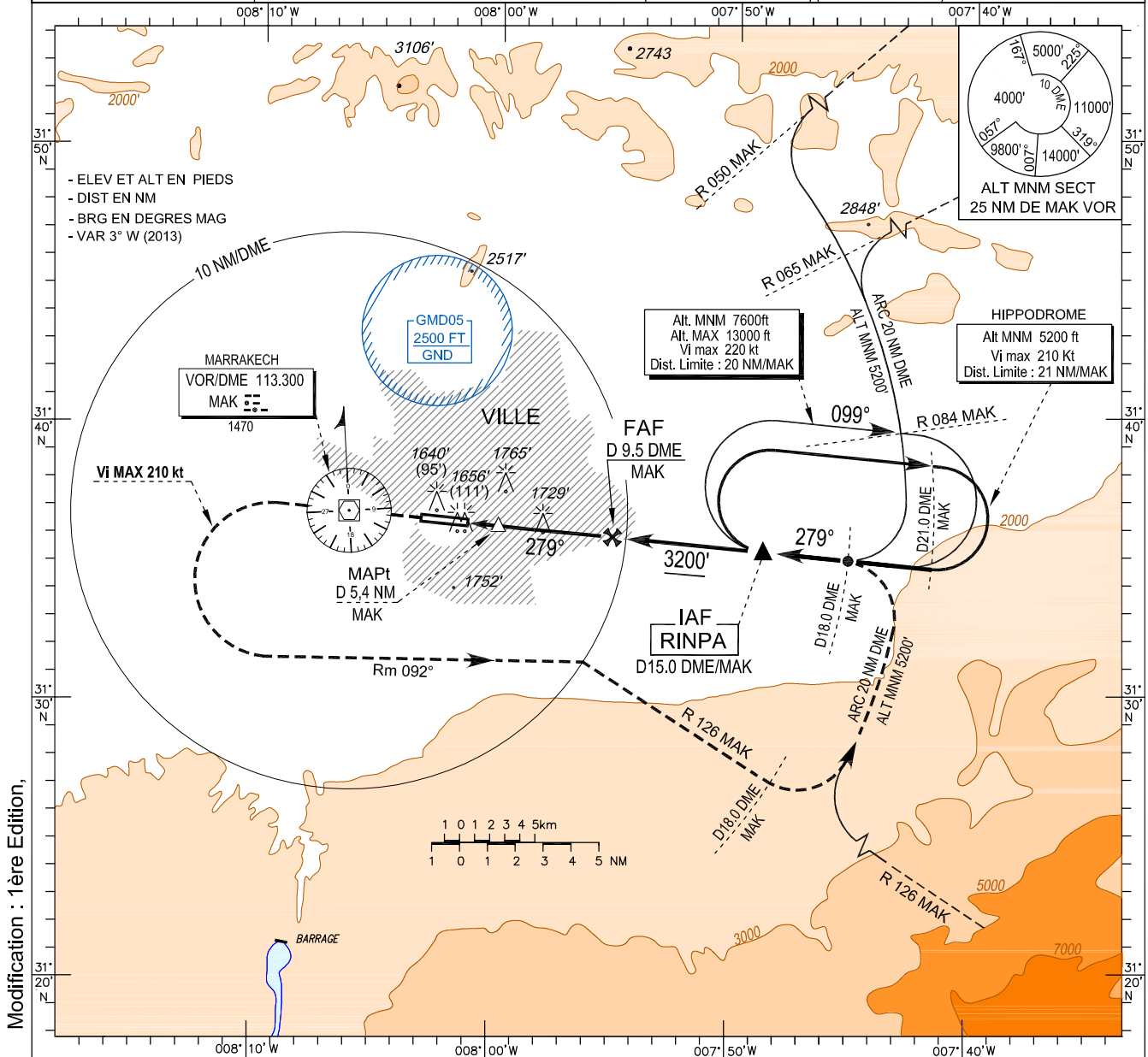


CARTE D'APPROCHE AUX INSTRUMENTS O.A.C.I.	ALT D'AERODROME : 1545 ft LES HAUTEURS SONT DETERMINEES PAR RAPPORT AU THR RWY 28 ALT : 1545 ft	TWR : 118.700 APP : 119.700 ATIS : 121.950	MARRAKECH-Ménara (GMMX) VOR Z RWY 28 (ACFT CAT A/B/C/D)
--	--	--	---



OCA/H en pieds	A	B	C	D
Approche en ligne droite	VOR/DME 1990 (445')			

v.s.	(KT)	70	85	100	115	130	160	185
FAF / THR = 5.2 NM	min : s	4:27	3:40	3:07	2:43	2:24	1:57	1:41
Vitesse Verticale descente	ft / min	371	451	531	610	690	849	982

DISTANCE DME MAK	5	6	7	8	9	
Altitudes (Hauteurs)	APCH (3°)	1830' (285')	2150' (605')	2470' (925')	2780' (1245')	3100' (1555')

Tableau de données au verso

MARRAKECH-Ménara (GMMX)

VOR Z RWY 28TABLEAU DE DONNEES AERONAUTIQUES
Approche directe VOR Z vers RWY 28 depuis RINPA

Repère / Point	Coordonnées	
THR RWY 28 (BRG 278.56°)	31°36'19.800" N	008°01'11,700" W
VOR/DME MAK (Var = 2,63°W - 01 JAN 2013)	31°36'45,960" N	008°06'10,930" W
IAF (RINPA) BRG 098.56° MAG / 15.0 DME MAK	31°35'12.984" N	007°48'42,732" W
IF BRG 098.56° MAG / 18.0 DME MAK	31°34'54.102" N	007°45'13,162" W
FAF BRG 098.56° MAG / 9.5 DME MAK	31°35'47.353" N	007°55'07.004" W
MAPt BRG 098.56° MAG / 5.4 DME MAK	31°36'12.764" N	007°59'53,512" W