

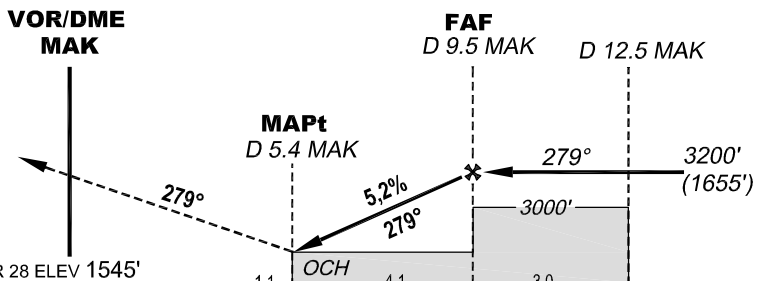
Modification : 1ère Edition,

TA = 6000'

API
Monter dans axe. A altitude 3200'(1655)
(Vi max 210kt). Virer à gauche. Rm 092° pour
intercepter et suivre R 126 MAK [VOR] en montée
à 7600' QNH. A 18 DME/MAK virer à gauche
et suivre arc 20 DME/MAK pour intégrer l'attente
RINPA ou instructions ATC.

TCH = 52'

VOR / THR 28 = 4.3 NM
FAF / THR 28 = 5.2 NM



0 4.3 5.4 9.5 12.5 NM → DME/MAK
0 1.1 4.1 5.2 8.2 NM → THR 28

OCA/H en pieds		A	B	C	D	V.S. (KT)										
Approche Directe		VOR/DME		1990 (445')			70	85	100	115	130	160	185			
						FAF / THR = 5.2 NM	min : s	4:27	3:40	3:07	2:43	2:24	1:57	1:41		
						Vitesse Verticale descendante	ft / min	371	451	531	610	690	849	982		
						DISTANCE DME MAK		5	6	7	8	9				
						Altitudes (Hauteurs)		APCH (3°)	1830' (285')	2150' (605')	2470' (925')	2780' (1245')	3100' (1555')			

Tableau de données au verso

MARRAKECH-Ménara (GMMX)

VOR Y RWY 28

TABLEAU DE DONNEES AERONAUTIQUES

Approche directe VOR Y vers RWY 28

Repère / Point	Coordonnées	
THR RWY 28 (BRG 278.56°)	31°36'19.800" N	008°01'11,700" W
VOR/DME MAK (Var = 2,63°W - 01 JAN 2013)	31°36'45,960" N	008°06'10,930" W
FAF BRG 098.56° MAG / 9.5 DME MAK	31°35'47.353" N	007°55'07.004" W
MAPt BRG 098.56° MAG / 5.4 DME MAK	31°36'12.764" N	007°59'53,512" W
RINPA BRG 098.56° MAG / 15.0 DME MAK	31°35'12.984" N	007°48'42,732" W