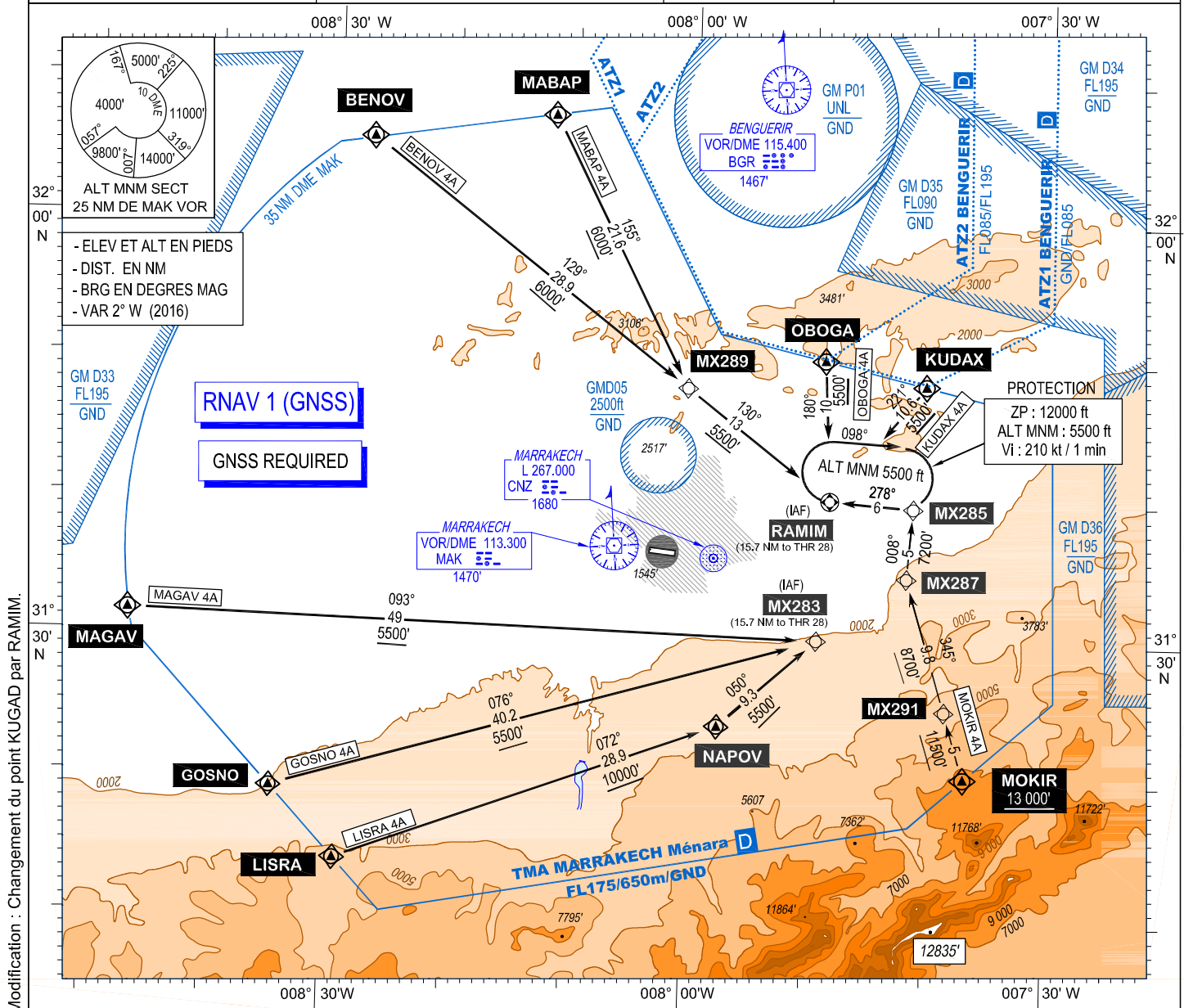


CARTE D'ARRIVEE NORMALISEE AUX INSTRUMENTS - OACI - (STAR 4A)	ALT D'AERODROME : 1545 ft	TWR : 118.700	MARRAKECH / Ménara (GMMX) RNAV (GNSS) RWY 28
	LES HAUTEURS SONT DETERMINEES PAR RAPPORT AU THR RWY 28 ALT : 1545 ft / 56 hpa	APP : 119.700 ATIS : 121.950	



Modification : Changement du point KUGAD par RAMIM.

1- ORGANISMES CHARGES DES SERVICES DE LA CIRCULATION

AERIENNES : CASABLANCA ACC et MARRAKECH-Ménara APP assurent la fourniture des services de la circulation aérienne dans la TMA de MARRAKECH.

2- ESPACES DELEGUES A MARRAKECH-Ménara APP :

a- Limites laterales et verticales (cf. ENR 2.1)

b- Calage altimétrique :

L'altitude de transition pour la TMA de MARRAKECH-Ménara est de 6000 ft.
Le niveau de transition est calculé par MARRAKECH-Ménara APP.

3- PROCEDURES :

a- Limitation de vitesse :

- Sauf clairance particulière de MARRAKECH-Ménara APP la vitesse indiquée (IAS) ne devra pas excéder 250 kt en dessous du FL100.

b- Itinéraires normalisés d'arrivées aux instruments (STARs):

- Les itinéraires IFR à l'intérieur de la TMA sont ceux définie à la page AD2 GMMX - 34_2_DATA.
- Sauf autorisation contraire de l'approche, les aéronefs devront se conformer aux spécifications fixées pour chaque itinéraire normalisé aux instruments.
- Les points d'entrées de la TMA doivent figurer au plan de vol pour les aéronefs en régime IFR.

1.RELEVANT AIR TRAFFIC SERVICES:

Casablanca ACC and Marrakech Ménara APP provide air traffic control services in Marrakech Ménara TMA.

2.AIRSPACE ALLOCATED TO MARRAKECH MÈNARA APP :

a-Lateral and Vertical limits (cf ENR 2.1)

b-Altimeter setting:

The transition altitude in Marrakech Ménara TMA is 6000 ft.

The transition level will be calculated by Marrakech Ménara APP.

3.PROCEDURES:

a-Speed restriction:

-Except special clearance from Marrakech Ménara APP, the indicated airspeed (IAS) shall not exceed 250kts below FL 100

b-Standard arrival routes (STAR):

- IFR routes inside the TMA, are those defined in AD2 GMMX 34_2_DATA
- Except with other clearances, the aircraft shall comply with specifications set on each standard route.
- Entry points of the TMA should be included in the flight plan for ACFT under IFR rules

MARRAKECH-Ménara
STAR (GNSS) RWY 28

RNAV 1

STAR 4A

(Protégés pour / Protected for CAT A, B, C, D)

ITINERAIRES :

KUDAX 4A
KUDAX et suivre 221°(218.7°T) direct jusqu'à RAMIM (IAF).

OBOGA 4A
OBOGA et suivre 180° (177.4°T) direct jusqu'à RAMIM (IAF).

MABAP 4A
MABAP et suivre 155° (152.9°T) direct jusqu'à MX289.
à MX289 virer à gauche 130° (127.4°T) direct jusqu'à RAMIM (IAF).

BENOV 4A
BENOV et suivre 129° (127.1°T) direct jusqu'à MX289.
à MX289 suivre 130° (127.4°T) direct jusqu'à RAMIM (IAF).

MAGAV 4A
MAGAV et suivre 093° (091.3°T) direct jusqu'à MX283 (IAF).

GOSNO 4A
GOSNO et suivre 076° (073.6°T) direct jusqu'à MX283 (IAF).

LISRA 4A
LISRA et suivre 072° (069.8°T) direct jusqu'à NAPOV.
à NAPOV virer à gauche 050° (047.8°T) direct jusqu'à MX283 (IAF).

MOKIR 4A
MOKIR et suivre 345° (343.3°T) direct jusqu'à MX287.
à MX287 virer à droite 008° (005.9°T) direct jusqu'à MX285.
à MX285 virer à gauche 278° (275.9°T) direct jusqu'à RAMIM.

OUTGOING ROUTES :

KUDAX 4A
KUDAX and follow 221°(218.7°T) direct to RAMIM (IAF).

OBOGA 4A
OBOGA and follow 180°(177.4°T) direct to RAMIM (IAF).

MABAP 3A
*MABAP and follow 155°(152.9°T) direct to MX289.
At MX289 turn left 130°(127.4°T) direct to RAMIM (IAF).*

BENOV 4A
*BENOV and follow 129°(127.1°T) direct to MX289.
At MX289 follow 130°(127.4°T) direct to RAMIM (IAF).*

MAGAV 4A
MAGAV and follow 093°(091.3°T) direct to MX283 (IAF).

GOSNO 4A
GOSNO and follow 076°(073.6°T) direct to MX283 (IAF).

LISRA 4A
*LISRA and follow 072°(069.8°T) direct to NAPOV.
At NAPOV turn left 050°(047.8°T) direct to MX283 (IAF).*

MOKIR 4A
*MOKIR and follow 345°(343.3°T) direct to MX287.
At MX287 turn right 008° (005.9°T) direct to MX285.
At MX285 turn left 278° (275.9°T) direct to RAMIM.*

PANNE DE COM :

En sus des dispositions des paragraphes 7 (ENR 1.2.3) et 4 (ENR 1.3.2), l'aéronef doit:

- Afficher code 7600.
- Suivre la STAR PLN ou autorisée. En cas de guidage radar rejoindre la STAR initiale.
- Respecter les contraintes de niveau et de vitesse publiés.
- Se présenter à l'IAF au dernier niveau de vol assigné pour lequel il y a eu accusé de réception s'il est utilisable dans l'attente, à défaut le niveau le plus élevé de l'attente.
- Attendre à ce niveau jusqu'à la plus tardive des heures suivantes :
 - . HAP,
 - . Heure d'entrée dans l'attente plus 10 minutes.
- Puis descendre dans le circuit d'attente jusqu'au 5500 ft.
- Quitter l'IAF à ce niveau pour entreprendre la procédure d'approche connue ou estimée jusqu'à l'atterrissage.

RADIO FAILURE:

In addition to the provisions of the paragraphs 7 (ENR 1.2.3) and 4 (ENR 1.3.2), the aircraft must:

- *Squawk code 7600*
- *Follow the authorized or PLN STAR. In case of radar guidance, proceed to the initial STAR.*
- *Observe the published flight level and speed requirements.*
- *Proceed to the IAF at the last assigned level that was acknowledged, if this level is available in the holding pattern, otherwise at the highest level in the holding pattern.*
- *stay in the holding pattern at this level until the latest time as follow:*
 - . *EAT,*
 - . *Arrival time in the holding pattern plus 10 minutes.*
- *then descend in the holding pattern to 5500 ft.*
- *Leave the IAF at this level to perform the known or estimated approach procedure until landing.*

Identificateur de point de cheminement	Coordonnées	
KUDAX	N 31°48'30,86"	W 007°40'18,96"
OBOGA	N 31°50'15,53"	W 007°48'51,29"
MABAP	N 32°07'27,36"	W 008°11'49,62"
BENOV	N 32°05'38,77"	W 008°27'16,64"
MAGAV	N 31°31'31,05"	W 008°46'40,15"
GOSNO	N 31°19'04,79"	W 008°34'31,54"
LISRA	N 31°14'00,44"	W 008°29'03,92"
MOKIR	N 31°20'24,67"	W 007°36'46,01"
NAPOV	N 31°24'00,65"	W 007°57'22,12"
RAMIM (IAF)	N 31°40'11,66"	W 007°48'07,11"
MX291	N 31°25'12,64"	W 007°38'26,76"
MX289	N 31°48'08,33"	W 008°00'16,18"
MX287	N 31°34'35,12"	W 007°41'43,61"
MX285	N 31°39'34,14"	W 007°41'06,94"
MX283 (IAF)	N 31°30'13,70"	W 007°49'21,05"
VOR/DME MAK	N 31°36'45,90"	W 008°06'10,90"

Var : 002°13' W (01/03/2016)
changing by 7.0'E per year