

**CARTE D'ARRIVEE  
NORMALISEE AUX  
INSTRUMENTS (STARs) -OACI-**

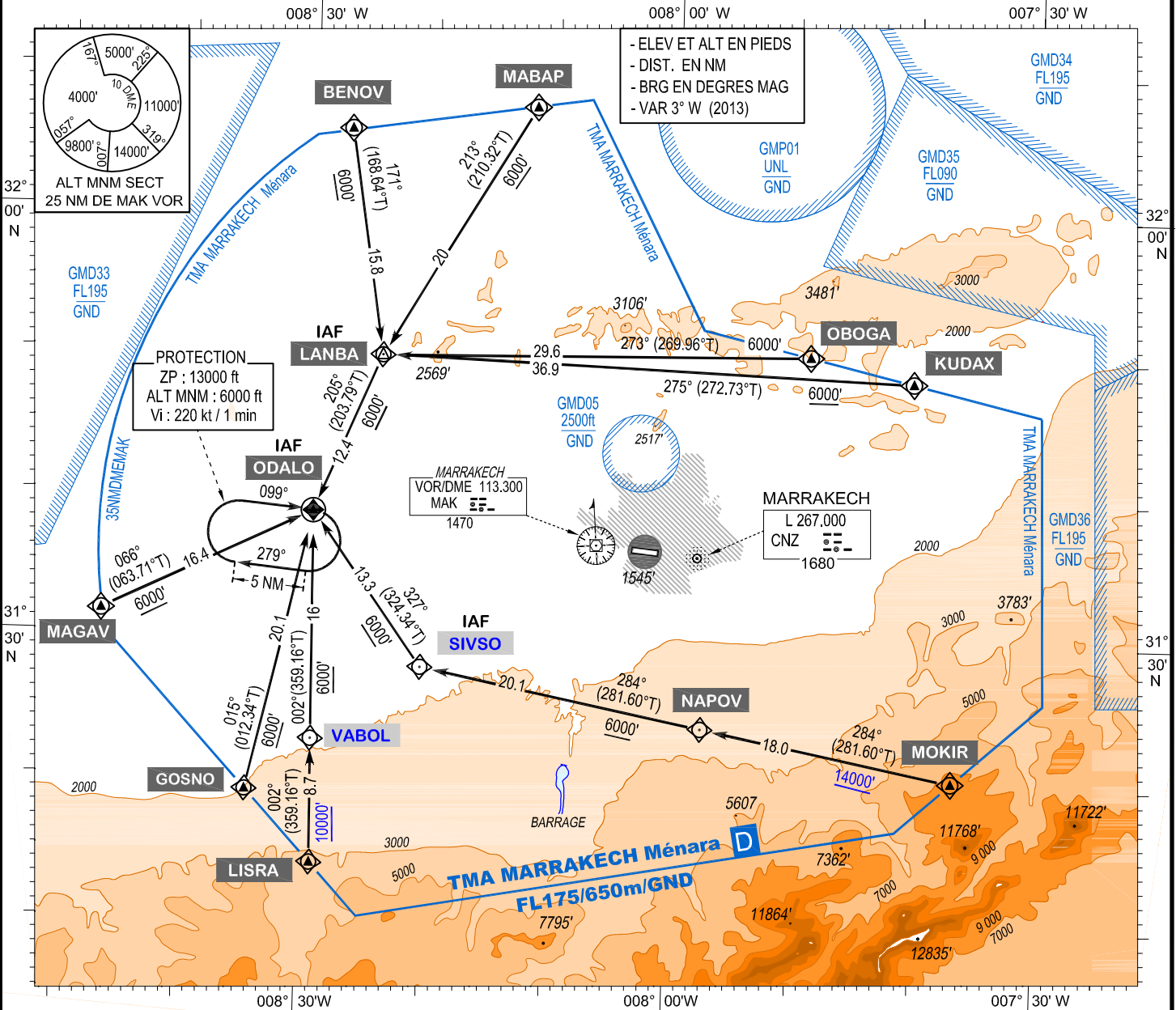
ALT D'AERODROME : 1545 ft

LES HAUTEURS SONT  
DETERMINEES PAR RAPPORT AU  
THR RWY 10 ALT : 1506 ft / 54 hpa

TWR : 118.700  
APP : 119.700  
ATIS : 121.950

**MARRAKECH / Ménara (GMMX)**  
**RNAV(GNSS) RWY 10**  
(ACFT CAT A/B/C/D)

Modification : Representation de la carte, ALT MNM STAR MOKIR et LISRA, Ajout WP VABOL, Changer WP SUDOG par SIVSO, MSA.



**1- ORGANISMES CHARGES DES SERVICES DE LA CIRCULATION**

**AERIENNES :** CASABLANCA ACC et MARRAKECH-Ménara APP assurent la fourniture des services de la circulation aérienne dans la TMA de MARRAKECH.

**2- ESPACES DELEGUES A MARRAKECH-Ménara APP :**

**a- Limites laterales et verticales** (cf. ENR 2.1)

**b- Calage altimétrique :**

L'altitude de transition pour la TMA de MARRAKECH-Ménara est de 6000 ft. Le niveau de transition est calculé par MARRAKECH-Ménara APP.

**3- PROCEDURES :**

**a- Limitation de vitesse :**

- Sauf clairance particulière de MARRAKECH-Ménara APP la vitesse indiquée (IAS) ne devra pas excéder 250 kt en dessous du FL100.

**b- Itinéraires normalisés d'arrivées aux instruments (STARs):**

- Les itinéraires IFR à l'intérieur de la TMA sont ceux définie à la page AD2 GMMX - 34\_1\_a.
- Sauf autorisation contraire de l'approche, les aéronefs devront se conformer aux spécifications fixées pour chaque itinéraire normalisé aux instruments.
- Les points d'entrées de la TMA doivent figurer au plan de vol pour les aéronefs en régime IFR.

**1. RELEVANT AIR TRAFFIC SERVICES:**

Casablanca ACC and Marrakech Ménara APP provide air traffic control services in Marrakech Ménara TMA.

**2. AIRSPACE ALLOCATED TO MARRAKECH MÈNARA APP :**

**a- Lateral and Vertical limits** (cf ENR 2.1)

**b- Altimeter setting:**

The transition altitude in Marrakech Ménara TMA is 6000 ft. The transition level will be calculated by Marrakech Ménara APP.

**3. PROCEDURES:**

**a- Speed restriction:**

- Except special clearance from Marrakech Ménara APP, the indicated airspeed (IAS) shall not exceed 250kts below FL 100

**b- Standard arrival routes (STAR):**

- IFR routes inside the TMA, are those defined in AD2 GMMX 34\_1\_a
- Except with other clearances, the aircraft shall comply with specifications set on each standard route.
- Entry points of the TMA should be included in the flight plan for ACFT under IFR rules

**MARRAKECH-Ménara**  
**STARs(GNSS) RWY 10**

(Protégés pour CAT A, B, C, D)

ITINERAIRES :

KUDAX 3A  
KDX 3A : KUDAX et suivre 275° (272.73°T) direct jusqu'à LANBA.  
virer à gauche 205° (203.79°T) direct jusqu'à ODALO.

OBOGA 3A  
BGA 3A : OBOGA et suivre 273° (269.96°T) direct jusqu'à LANBA.  
virer à gauche 205° (203.79°T) direct jusqu'à ODALO

MABAP 3A  
MBP 3A : MABAP et suivre 213° (210.32°T) direct jusqu'à LANBA.  
virer à gauche 205° (203.79°T) direct jusqu'à ODALO

BENOV 3A  
BNV 3A : BENOV et suivre 171° (168.64°T) direct jusqu'à LANBA.  
virer à droite 205° (203.79°T) direct jusqu'à ODALO

MAGAV 3A  
MGV 3A : MAGAV et suivre 066° (063.71°T) direct jusqu'à ODALO.

GOSNO 3A  
GSN 3A : GOSNO et suivre 015° (012.34°T) direct jusqu'à ODALO.

LISRA 3A  
LSR 3A : LISRA et suivre 002° (359.16°T) direct jusqu'à ODALO.

MOKIR 3A  
MKR 3A : MOKIR et suivre 284° (281.60°T) direct jusqu'à [SIVSO](#).  
virer à droite 327° (324.34°T) direct jusqu'à ODALO.

PANNE DE COM :

- En sus des dispositions des paragraphes 7 (ENR 1.2.3) et 4 (ENR 1.3.2), l'aéronef doit:
- Afficher code 7600.
  - Suivre la STAR PLN ou autorisée. En cas de guidage radar rejoindre la STAR initiale.
  - Respecter les contraintes de niveau et de vitesse publiés.
  - Se présenter à l'IAF au dernier niveau de vol assigné pour lequel il y a eu accusé de réception s'il est utilisable dans l'attente, à défaut le niveau le plus élevé de l'attente.
  - Attendre à ce niveau jusqu'à la plus tardive des heures suivantes :  
. HAP,  
. Heure d'entrée dans l'attente plus 10 minutes.
  - Puis descendre dans le circuit d'attente jusqu'au FL 060.
  - Quitter l'IAF à ce niveau pour entreprendre la procédure d'approche connue ou estimée jusqu'à l'atterrissage.

OUTGOING ROUTES :

KUDAX 3A  
KDX 3A : KUDAX and track 275 ° (272.73 ° T) direct to LANBA.  
turn left 205 ° (203.79 ° T) direct to ODALO.

OBOGA 3A  
BGA 3A : OBOGA and track 273° (269.96°T) direct to LANBA.  
turn left 205 ° (203.79 ° T) direct to ODALO.

MABAP 3A  
MBP 3A : MABAP and track 213° (210.32°T) direct to LANBA.  
turn left 205 ° (203.79 ° T) direct to ODALO.

BENOV 3A  
BNV 3A : BENOV and track 171° (168.64°T) direct to LANBA.  
turn right 205 ° (203.79 ° T) direct to ODALO.

MAGAV 3A  
MGV 3A : MAGAV and track 066° (063.71°T) direct to ODALO.

GOSNO 3A  
GSN 3A : GOSNO and track 015° (012.34°T) direct to ODALO.

LISRA 3A  
LSR 3A : LISRA and track 002° (359.16°T) direct to ODALO.

MOKIR 3A  
MKR 3A : MOKIR and track 284° (281.60°T) direct to [SIVSO](#).  
turn right 327° (324.34°T) direct to ODALO.

RADIO FAILURE:

- In addition to the provisions of the paragraphs 7 (ENR 1.2.3) and 4 (ENR 1.3.2), the aircraft must:
- Squawk code 7600
  - Follow the authorized or PLN STAR. In case of radar guidance, proceed to the initial STAR.
  - Observe the published flight level and speed requirements.
  - Proceed to the IAF at the last assigned level that was acknowledged, if this level is available in the holding pattern, otherwise at the highest level in the holding pattern.
  - stay in the holding pattern at this level until the latest time as follow:  
. EAT,  
. Arrival time in the holding pattern plus 10 minutes.
  - then descend in the holding pattern to FL 060.
  - Leave the IAF at this level to perform the known or estimated approach procedure until landing.

Identificateur de point de cheminement	Coordonnées	
KUDAX	N 31°48'30,86"	W 007°40'18,96"
OBOGA	N 31°50'15,53"	W 007°48'51,29"
MABAP	N 32°07'27,36"	W 008°11'49,62"
BENOV	N 32°05'38,77"	W 008°27'16,64"
LANBA	N 31°50'09,45"	W 008°23'37,76"
ODALO	N 31°38'46.97"	W 008°29'29.32"
MAGAV	N 31°31'31.05"	W 008°46'40.15"
GOSNO	N 31°19'04.79"	W 008°34'31.54"
LISRA	N 31°14'00.44"	W 008°29'03.92"
MOKIR	N 31°20'24.67"	W 007°36'46.01"
<a href="#">SIVSO</a>	N 31°27'55.89"	W 008°20'23.00"
NAPOV	N 31°24'00.65"	W 007°57'22.12"
<a href="#">VABOL</a>	N 31°22'44.97"	W 008°29'13.67"