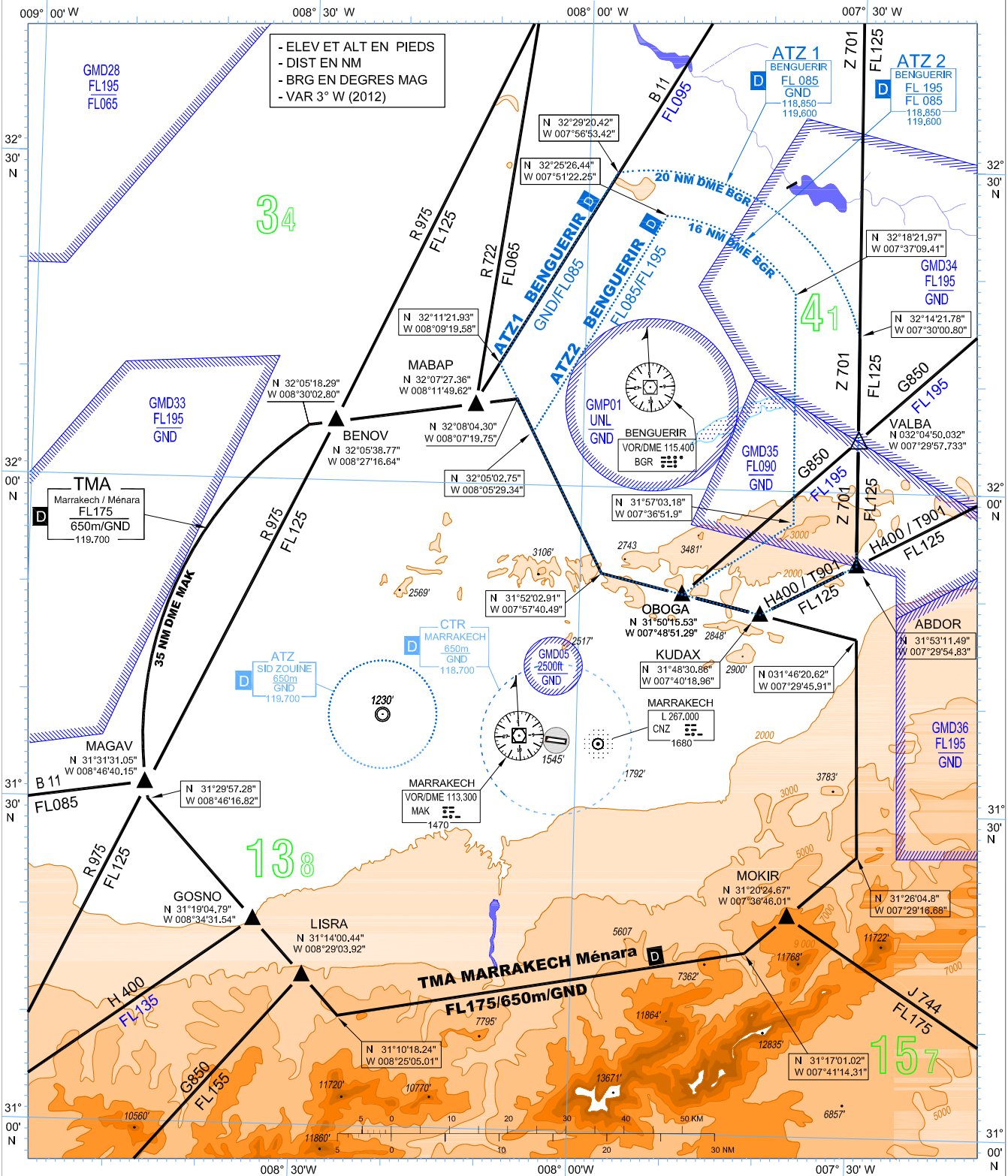


CARTE REGIONALE - OACI -	ALTITUDE DE L'AERODROME	TWR : 118.700	MARRAKECH / Ménara (GMMX)
	471m (1545 ft)	APP : 119.700	
		ATIS : 121.950	TMA

Modification : FES - OBOGA FL 195 au lieu de FL 115; AGALI - GOSNO FL 135 au lieu de FL 155.



Interruption des COM

Régler le transpondeur sur le code 7600.
Maintenir les derniers vitesse et LVL assignés, ou l'ALT MNM FLT si elle est plus élevée, pendant une période de 7min à partir :
a) du moment où le dernier LVL assigné, ou l'ALT MNM FLT, a été atteint; ou
b) du moment où le transpondeur a été réglé sur le code 7600; ou
c) du moment où un REP aurait dû être fait à la verticale d'un point de REP obligatoire ; selon le moment qui se produit le dernier. Par la suite , modifier le LVL et la vitesse conformément au FPL.

Instructions

- Les avions en vol à l'intérieur de la TMA de MARRAKECH-Ménara doivent être équipés de moyen de communications VHF calés sur les fréquences de travail TWR / APP.
- Les pilotes doivent maintenir l'écoute radio VHF dans la TMA de Marrakech.

Radio failure:

Set transponder to Code 7600.
maintain for a period of 7 minutes the last assigned speed and level or the minimum flight altitude, if the minimum flight altitude is higher than the last assigned level:
a) at the time the last assigned level or minimum flight altitude is reached, or
b) at the time the transponder is set to Code 7600, or
c) at the time of a failed report of position over a compulsory reporting point, whichever is later.
Thereafter adjust level and speed in accordance with the filed flight plan

Instructions:

- An aircraft flying within Marrakech-Ménara TMA must be equipped with VHF communication means set on TWR/APP working frequencies.
- Pilots must keep listening on working VHF radio frequency with Marrakech TMA.