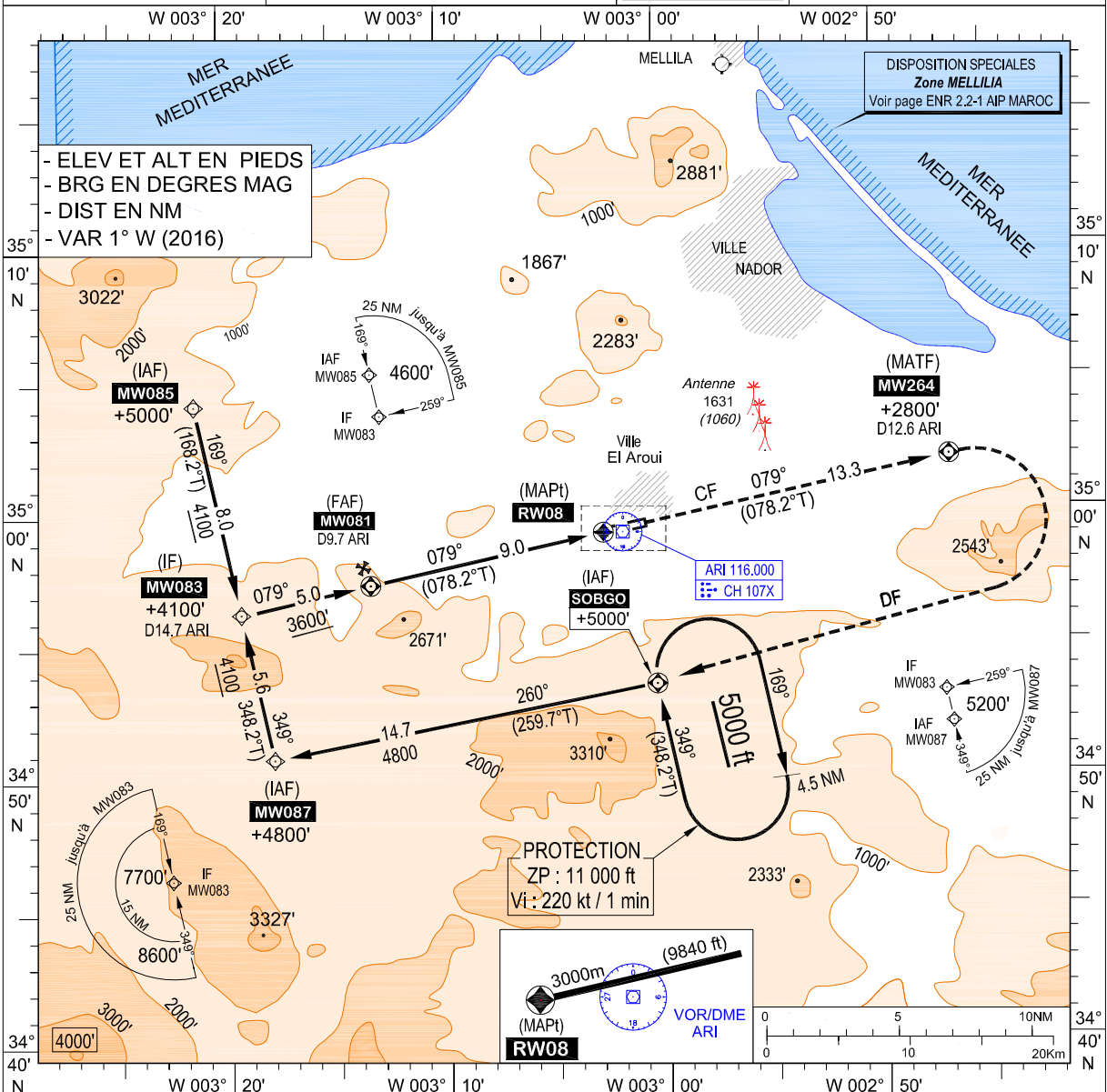
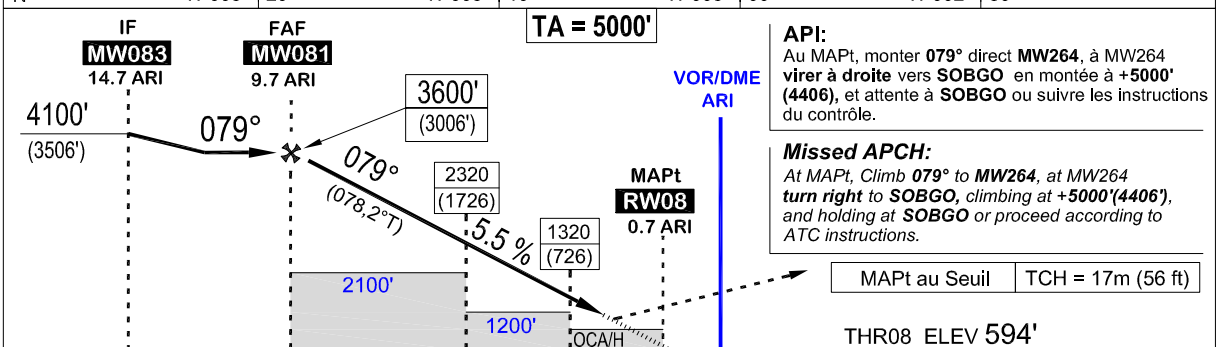


CARTE D'APPROCHE AUX INSTRUMENTS - OACI -	ALT D'AERODROME : 594 ft	TWR : 118.650	NADOR El Aroui (GMMW) RNAV(GNSS) RWY 08
	LES HAUTEURS SONT DETERMINEES PAR RAPPORT AU THR RWY08 ALT : 594 ft / 21 HPa	: 136.200	



Modification : Profil de descente bien lire 2100 ft et 1200 ft au lieu de 2000 ft et 1500 ft.



THR08 → (NM) 14.0	5.0	9.0	4.0	5.0	3.0	2.0	2.0	0.7	0
ARI → (NM) 14.7		9.7		5.7		2.7			

OCA/H en pieds				Vitesses (GS)				KT	70	85	100	115	130	160	185	
Approche Directe	LNAV	930'	(336')	FAF / MAPt : 9.0 NM				min : s	7:43	6:21	5:24	4:42	4:09	3:22	2:55	
				Vitesse verticale de descente				ft / min	390	473	557	640	724	891	1030	
Tableaux de données au verso				Distance THR 08	FAF	8	7	6	5	4	3	2	1			
				Altitudes (Hauteurs)	APCH	3650 (3056)	3320 (2726)	2990 (2396)	2650 (2056)	2320 (1726)	1980 (1386)	1650 (1056)	1320 (726)	980 (386)		

NADOR El Aroui (GMMW)

RNAV_(GNSS) **RWY 08**

TABLEAU POUR INTEGRATEURS DE DONNEES
TABLE FOR DATA INTEGRATORS

N° de série	Description de parcours	Identificateur de point de cheminement	A survoler	Direction °M (°T)	Déclinaison magnétique	Distance (NM)	Direction du virage	Altitude (Pieds)	Vitesse (Kt/h)	VPA/TCH	Spécification de navigation
001	IF	SOBGO (IAF)	-	260 (259.7)	-0.68	14.7	-	+ 5000	- 220	-	RNP APCH
002	TF	MW087 (IAF)	-	349 (348.2)	-0.68	5.6	-	+ 4800	- 210	-	RNP APCH
003	TF	MW085 (IAF)	-	169 (168.2)	-0.68	8.0	-	+ 5000	- 210	-	RNP APCH
004	TF	MW083 (IF)	-	079 (078.2)	-0.68	5.0	-	+ 4100	- 200	-	RNP APCH
005	TF	MW081 (FAF)	-	079 (078.2)	-0.68	9.0	-	+ 3600	- 185	-	RNP APCH
006	TF	RW08 (MAPt)	Y	079 (078.2)	-0.68	-	-	@ 920	- 185	- 3.16° 56 ft	RNP APCH
007	CF	MW264 (MATF)	Y	-	-0.68	13.3	R	+ 2800	-	-	RNP APCH
008	DF	SOBGO	Y	-	-0.68	-	L	+ 5000	- 220	-	RNP APCH
-	HM (Attente)	SOBGO	-	349 (348.2)	-0.68	-	R	+ 5000	- 220	-	RNP APCH

Modification : 1ère édition

Leg Sequence	Description de parcours	Identificateur de point de cheminement	A survoler	Direction °M (°T)	Déclinaison magnétique	Distance (NM or min)	Direction du virage	Altitude MNM(ft)	Altitude MAX(ft)	Vitesse (Kt/h)	Spécification de navigation
HLDG	HM	SOBGO	Y	349° (348.2)	-0.68	1 min	R	5000	11000	- 220	RNP APCH

Identificateur de point de cheminement	Coordonnées	
SOBGO (IAF)	N 34°53'26.28"	003°00'17.35"W
MW087 (IAF)	N 34°50'47.73"	W 003°17'53.03"
MW085 (IAF)	N 35°04'10.48"	W 003°21'20.39"
MW083 (IF)	N 34°56'17.65"	W 003°19'18.09"
MW081 (FAF)	N 34°57'19.99"	W 003°13'21.09"
RW08 (MAPt)	N 34°59'11.52"	W 003°02'38.04"
MW264 (MATF)	N 35°01'54.72"	W 002°46'45.67"

VOR/DME/ARI (116.000 MHz)	N 34°59'12.42"	W 003°01'45.28"
ARP (GMMW)	N 34°59'22"	W 003°01'40"

Var : 000°41'00" W (31/12/2015)
changing by 7.0'E per year