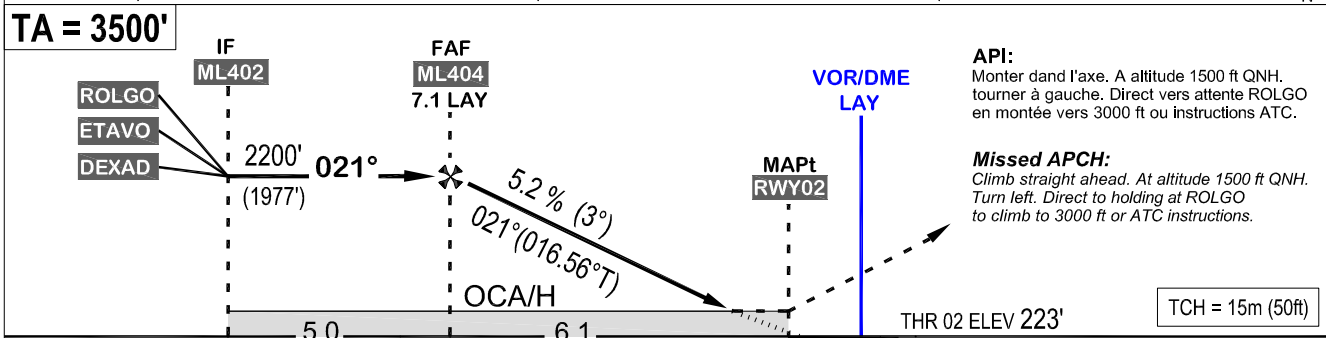
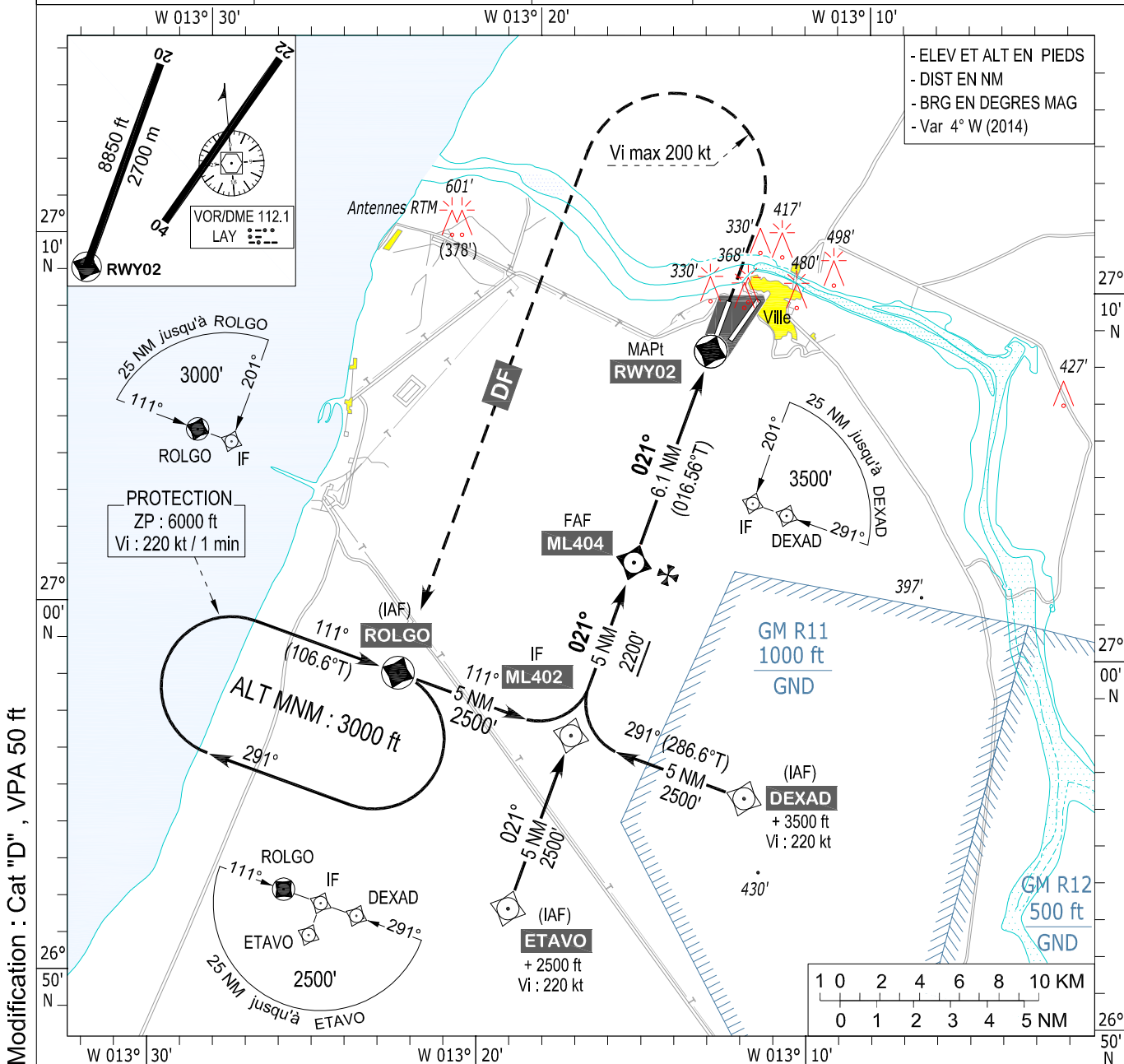


CARTE D'APPROCHE AUX INSTRUMENTS O.A.C.I.	ELEV D'AERODROME: 223 ft LES HAUTEURS SONT DETERMINEES PAR RAPPORT AU THR RWY 02 ELEV : 223 ft / 8 hPa	TWR : 127.500 APP : 131.100	LAAYOUNE Hassan 1er (GMML) RNAV (GNSS) RWY 02 (ACFT Cat : A/B/C/D)
--	--	--------------------------------	--



THR RWY02 — (NM)		11.1	6.1	0									
OCA/H en pieds	A	B	C	D	VITESSES (G.S)	(KT)	70	85	100	115	130	160	185
Approche Directe	LNAV	530' (310')			FAF / THR02 = 6.1 NM	min:s	5:11	4:16	3:38	3:09	2:48	2:16	1:58
					Vitesse Verticale descendante	ft/min	371	451	531	610	690	849	982
					Distance THR 02	FAF	6	5	4	3	2	1	
					Altitudes (Hauteurs) 3° APCH	(1977')	2200'	2190'	1870'	1550'	1230'	909'	590'
							(1960')	(1650')	(1330')	(1010')	(690')	(370')	

LAAYOUNE Hassan 1er (GMML)**RNAV_(GNSS) RWY 02**

TABLEAU POUR INTEGRATEURS DE DONNEES
TABLE FOR DATA INTEGRATORS

N° de série	Description de parcours	Identificateur de point de cheminement	A survoler	Direction °M (°T)	Déclinaison magnétique	Distance (NM)	Direction du virage	Altitude (Pieds)	Vitesse (Kt/h)	VPA/TCH	Spécification de navigation
001	IF	ROLGO (IAF)	-	111 (106.6)	- 4.47	5.0	-	+ 3000	- 220	-	RNP APCH
002	IF	ETAVO (IAF)	-	021 (016.6)	- 4.47	5.0	-	+ 2500	- 220	-	RNP APCH
003	IF	DEXAD (IAF)	-	291 (286.6)	- 4.47	5.0	-	+ 3500	- 220	-	RNP APCH
004	TF	ML402 (IF)	-	021 (016.6)	- 4.47	5.0	-	+ 2200	- 200	-	RNP APCH
005	TF	ML404 (FAF)	-	021 (016.6)	- 4.47	6.1	-	@ 2200	- 185	- 3.0° 50 ft	RNP APCH
006	TF	RWY02 (MAPt)	Y	021 (016.6)	- 4.47	-	L	@ 530	- 185	-	RNP APCH
007	FA	RWY02	-	021 (016.6)	- 4.47	-	-	@ 1500	- 200	-	RNP APCH
008	DF	ROLGO	Y	-	-	-	R	+ 3000	- 220	-	RNP APCH
009	HM (Attente)	ROLGO	-	111 (106.6)	- 4.47	-	R	+ 3000	- 220	-	RNP APCH

Identificateur de point de cheminement	Coordonnées	
ROLGO	N 26°58'34.06"	W 013°23'01.82"
ETAVO	N 26°52'20.11"	W 013°19'15.39"
DEXAD	N 26°55'42.81"	W 013°12'18.14"
ML402	N 26°57'08.54"	W 013°17'39.91"
ML404	N 27°01'56.94"	W 013°16'04.30"
RWY02	N 27°07'48.77"	W 013°14'07.46"

VOR/DME/LAY (112.100 MHz)	N 27°08'34.26"	W 013°13'04.63"
---------------------------	----------------	-----------------

Var : 4° 28' 33" W Changing by 7.1' E per year (au 12/12/2013)