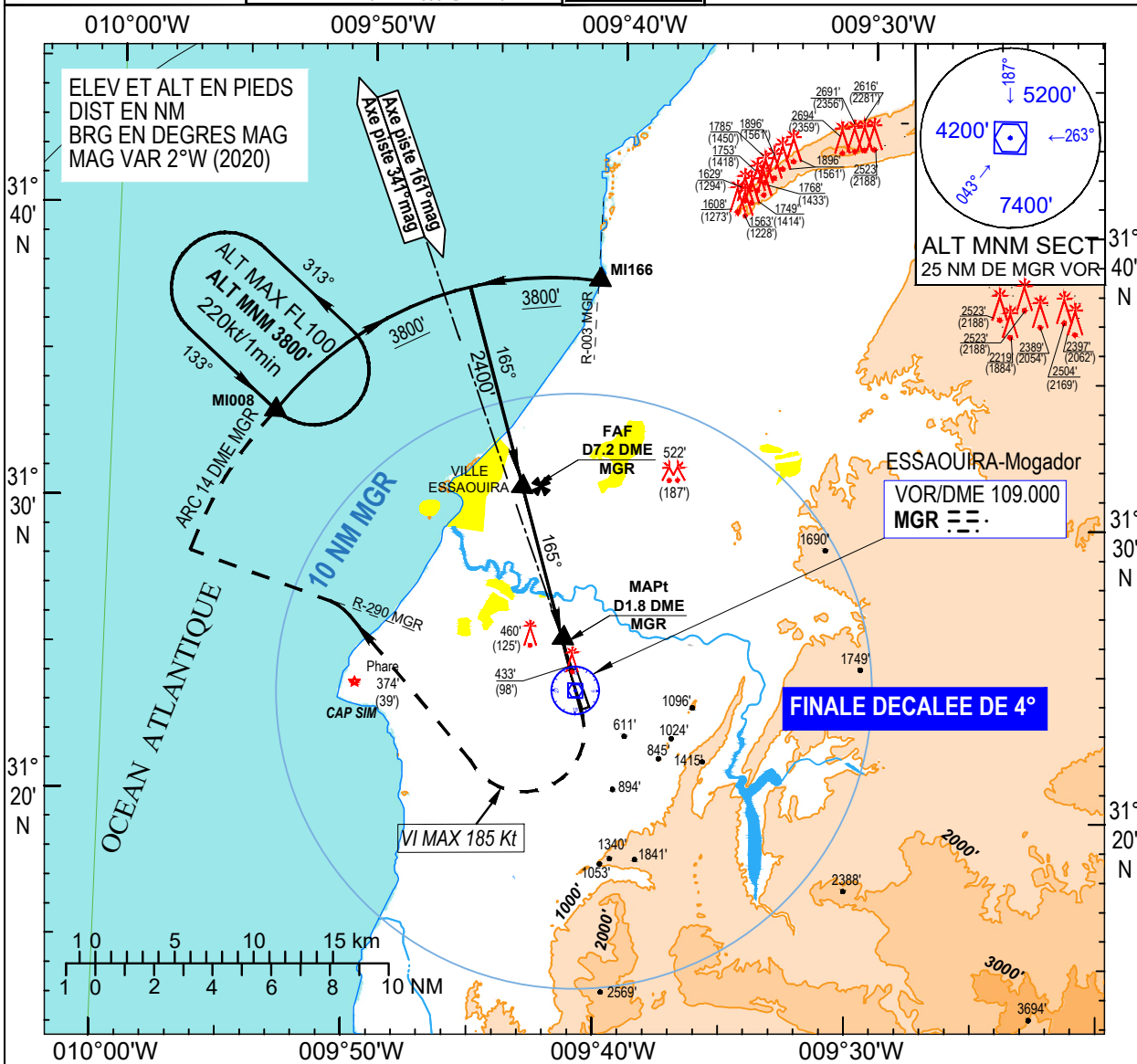
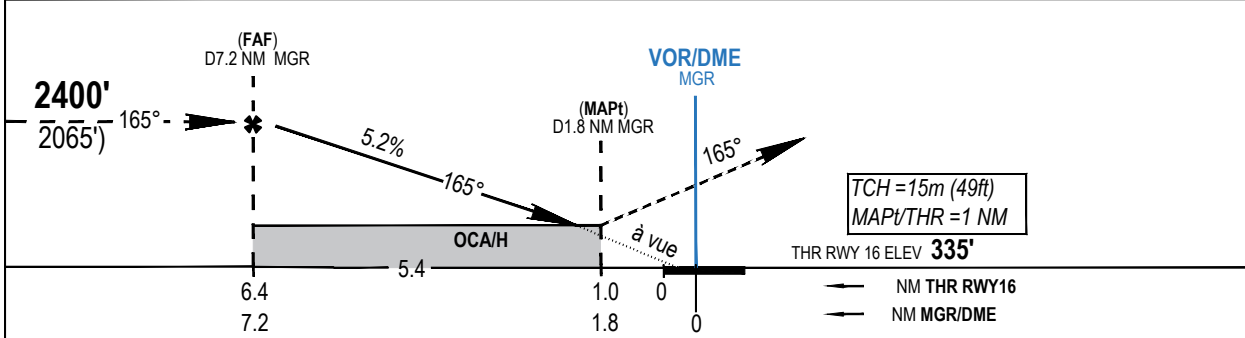


CARTE D'APPROCHE AUX INSTRUMENTS - OACI -	ALT. D'AERODROME : 420 ft	TWR : 118.250	ESSAOUIRA Mogador (GMMI) VOR Z RWY 16
	TA=6000'	APP : 119.800	
	LES HAUTEURS SONT PAR RAPPORT AU THR RWY 16 ALT : 335 ft/12 HPa		



Modification : Tableau des données

TA : 6000 FT **Approche Interrompue :** Montez R-165 MGR . A Alt 1000 ft . tourner à droite Vi max 185 kt pour intercepter et suivre R-290 MGR. Puis intercepter et suivre arc de 14 DME jusqu'à attente MI008, en montée à 3800 ft, ou instructions ATC.



OCA/H en pied		A	B	C	D	Vitesse Sol (GS)	KT	70	85	100	115	130	160	185
Approche directe	VOR/DME	780' (445')				FAF/MAPt = 5.4 NM	min : s	4:38	3:49	3:14	2:49	2:30	2:02	1:45
						Vitesse Verticale de descente	ft/ min	368	447	526	605	684	842	974
		DME MGR		1	2	3	4	5	6	FAF				
		Altitudes (Hauteurs)	APCH	450' (115')	760' (425')	1080' (745')	1390' (1055')	1710' (1375')	2030' (1695')	2400' (2065')				

Tableau des données au verso

ESSAOUIRA / Mogador (GMMI)
VOR Z RWY 16

TABLEAU DE DONNEES AERONAUTIQUES
Approche directe VOR Z vers RWY 16

Repère/ Point	Coordonnées	
THR RWY 16 (BRG 161° MAG)	31°24'36,42" N	009°41'16,64" W
VOR/DME MGR (Var: 2.13°W- 01/01/2020)	31°23'47.84" N	009°41'04.41" W
MI166 R-003° MGR	31°37'49.51" N	009°40'45.28" W
FAF BRG 165° MAG	31°30'39.27" N	009°43'28.59" W
MAPt BRG 165° MAG	31°25'32.86" N	009°41'41.17" W
MI008 R-313° MGR	31°32'59.93" N	009°53'26.31" W

VAR : 002°08'W (01/01/2020)
Changing by 9.0'E per year