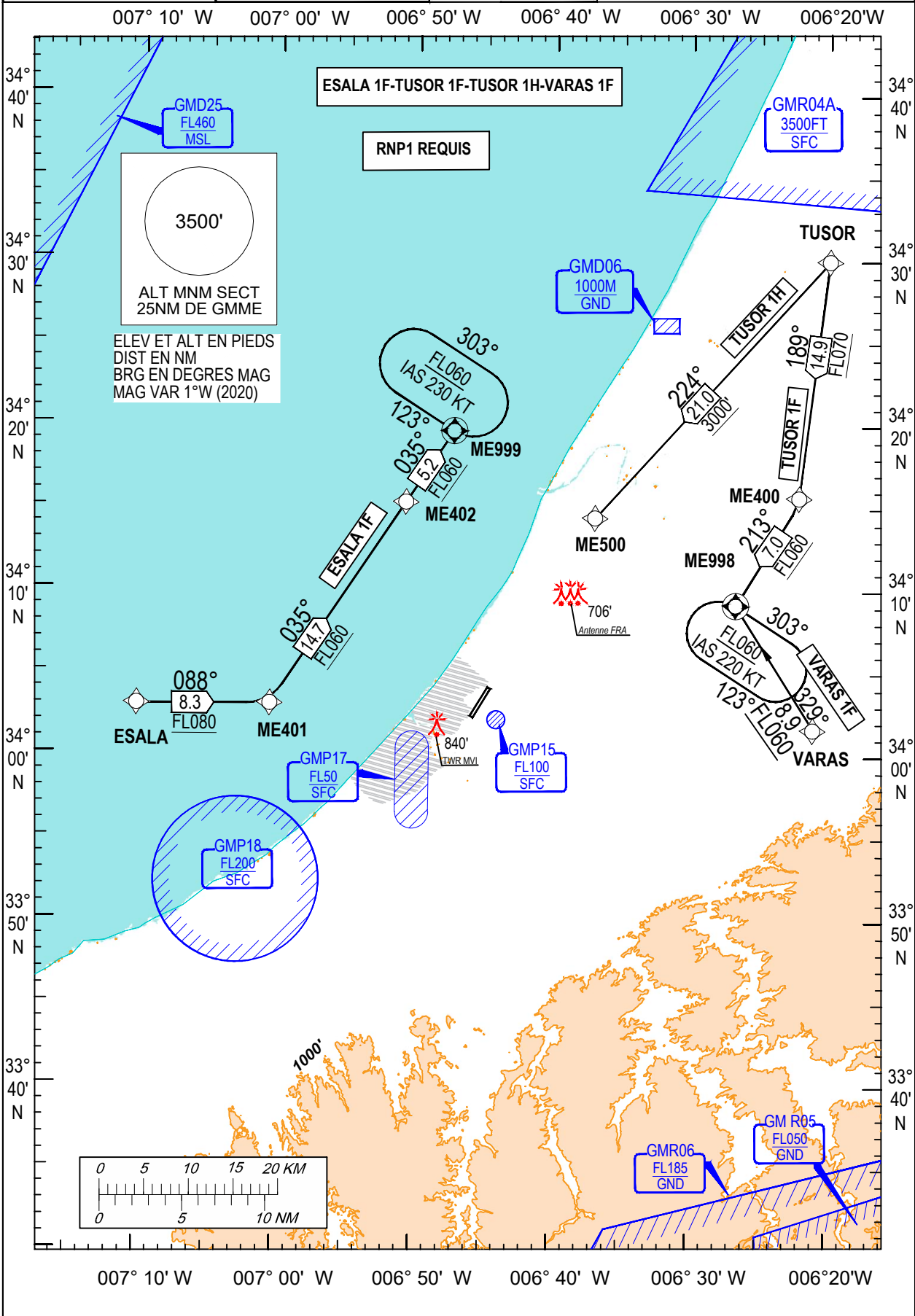


CARTE DE D'ARRIVEE NORMALISEE AUX INSTRUMENTS (STAR) - OACI -	ALT. D'AERODROME : 272 ft	TWR : 120.600 APP : 118.900	RABAT-SALE (GMME) RWY 21
	ALTITUDE DE TRANSITION 4000 ft		



Modification : 1ère édition

RABAT - Salé (GMME)

RWY 21

N° de série	Description de parcours	Identificateur de point de cheminement	A survoler	Direction °M (°T)	Déclinaison(magnétique)	Distance (NM)	Direction du virage	Altitude	Vitesse	Spécification de navigation
001	IF	TUSOR	-	-	-	-	-	+FL090	-	RNP1
002	TF	ME400	-	189° (187.4°)	-1.32	14.9	-	+FL070	-	RNP1
003	TF	ME998	-	213° (211.6°)	-1.32	7	-	+FL060	-	RNP1
001	IF	VARAS	-	-	-	-	-	+FL090	-	RNP1
002	TF	ME998	-	329° (327.6°)	-1.32	8.9	-	+FL060	-	RNP1
001	IF	ESALA	-	-	-	-	-	+FL090	-	RNP1
002	TF	ME401	-	088° (086.6°)	-1.32	8.3	-	+FL080	-	RNP1
003	TF	ME402	-	035° (033.5°)	-1.32	14.7	-	+FL060	-	RNP1
004	TF	ME999	-	035° (033.6°)	-1.32	5.2	-	+FL060	-	RNP1
001	IF	TUSOR	-	-	-	-	-	+FL090	-	RNP1
002	TF	ME500	-	224° (222.2°)	-1.32	21	-	+3000	-	RNP1
001	HM	ME998	Y	303° (301.4°)	-1.32	1 min	L	-FL130 +FL060	-220	RNP 1
001	HM	ME999	Y	123° (121.3°)	-1.32	1 min	L	-FL130 +FL060	-230	RNP 1

Identificateur de point de cheminement	Coordonnées
ME998	34°09'01.32" N 006°26'37.08" W
ME999	34°19'27.79" N 006°47'12.39" W
TUSOR	34°29'50.00" N 006°19'54.00" W
VARAS	34°01'32.00" N 006°20'54.00" W
ESALA	34°02'24.00" N 007°10'23.00" W
ME400	34°14'59.95" N 006°22'12.31" W
ME401	34°02'53.54" N 007°00'25.63" W
ME402	34°15'07.72" N 006°50'40.50" W
ME500	34°14'15.12" N 006°36'54.36" W