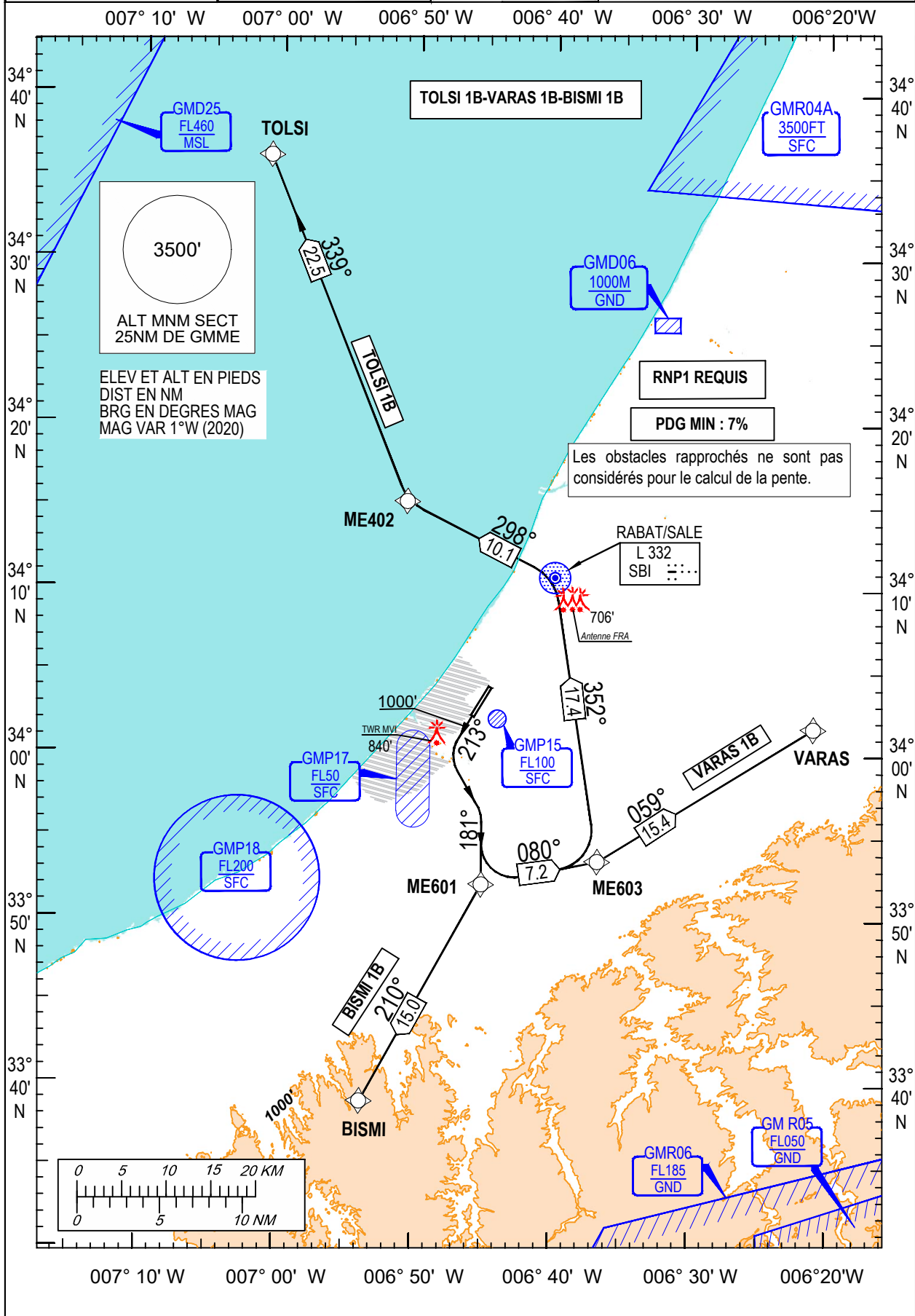


<b>CARTE DE DEPART NORMALISEE AUX INSTRUMENTS (SID) - OACI -</b>	ALT. D'AERODROME : 272 ft	TWR : 120.600 APP : 118.900	<b>RABAT-SALE (GMME)  RWY 21</b>
	ALTITUDE DE TRANSITION <b>4000 ft</b>		



Modification : 1 ère édition

**RABAT - Salé (GMME)**

**RWY 21**

N° de série	Description de parcours	Identificateur de point de cheminement	A survoler	Direction °M (°T)	Déclinaison(magnétique)	Distance (NM)	Direction du virage	Altitude	Vitesse	Spécification de navigation
001	CA	-	-	213° (211.4°)	-1.32	-	-	+1000	-210	RNP1
002	CF	ME601	-	181° (180°)	-1.32	-	L	-	-210	RNP1
003	TF	ME603	-	080° (078.4°)	-1.32	07.2	-	-	-230	RNP1
004	TF	SBI	-	352° (351°)	-1.32	17.4	-	-	-250	RNP1
005	TF	ME402	-	298° (296.9°)	-1.32	10.1	-	-	-250	RNP1
006	TF	TOLSI	-	339° (338°)	-1.32	22.5	-	-	-250	RNP1
001	CA	-	-	213° (211.4°)	-1.32	-	-	+1000	-210	RNP1
002	CF	ME601	-	181° (180°)	-1.32	-	L	-	-210	RNP1
003	TF	ME603	-	080° (078.4°)	-1.32	07.2	-	-	-230	RNP1
004	TF	VARAS	-	059° (058.1°)	-1.32	15.4	-	-	-250	RNP1
001	CA	-	-	213° (211.4°)	-1.32	-	-	+1000	-210	RNP1
002	CF	ME601	-	181° (180°)	-1.32	-	L	-	-210	RNP1
003	TF	BISMI	-	210° (208.7°)	-1.32	15.0	-	-	-250	RNP1

Identificateur de point de cheminement	Coordonnées
TOLSI	34°36'02.00" N 007°00'54.00" W
VARAS	34°01'32.00" N 006°20'54.00" W
BISMI	33°38'50.00" N 006°53'37.00" W
SBI	34°10'35.06" N 006°39'51.40" W
ME402	34°15'07.72" N 006°50'40.50" W
ME601	33°51'58.64" N 006°45'00.38" W
ME603	33°53'24.78" N 006°36'35.62" W