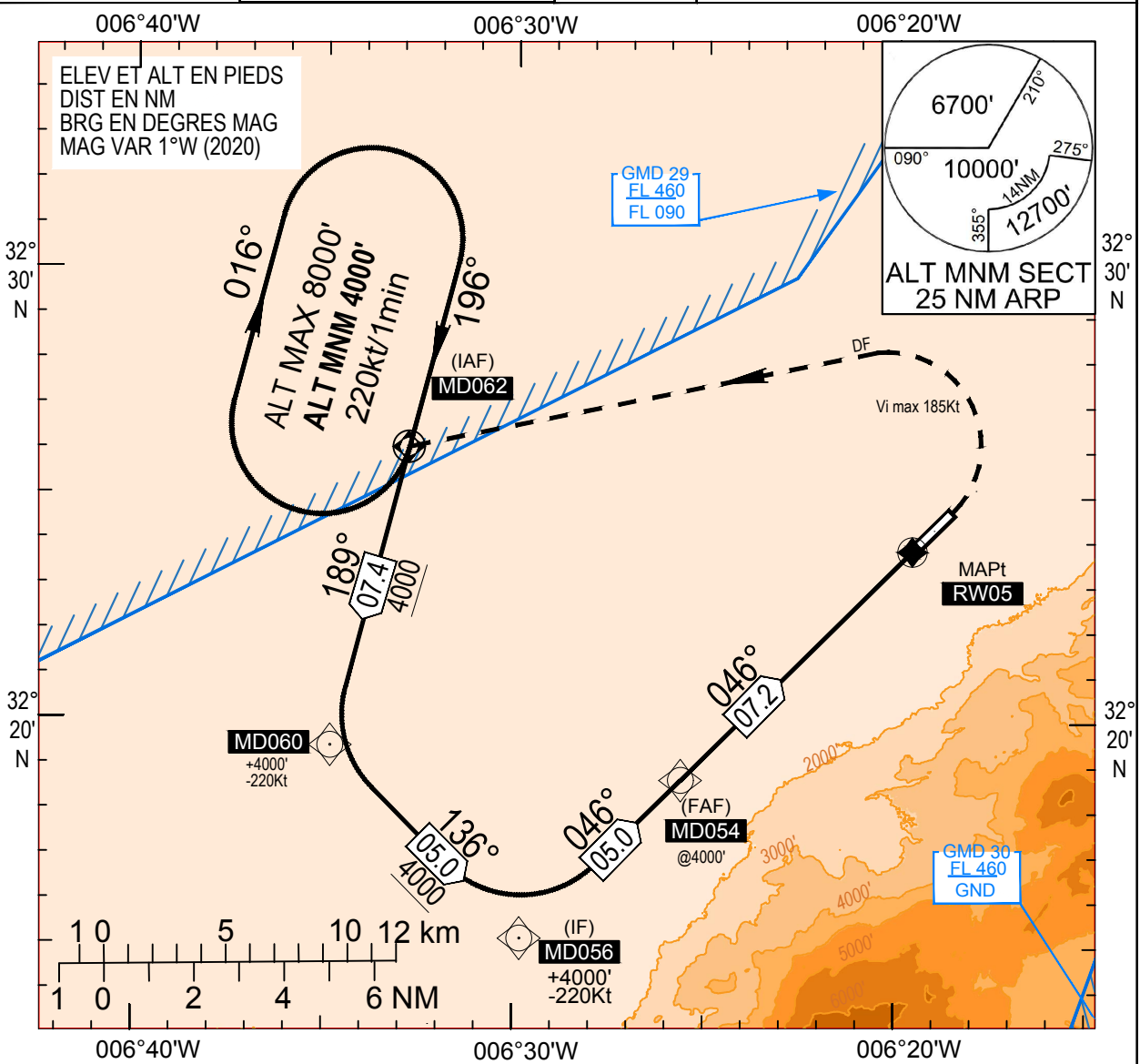
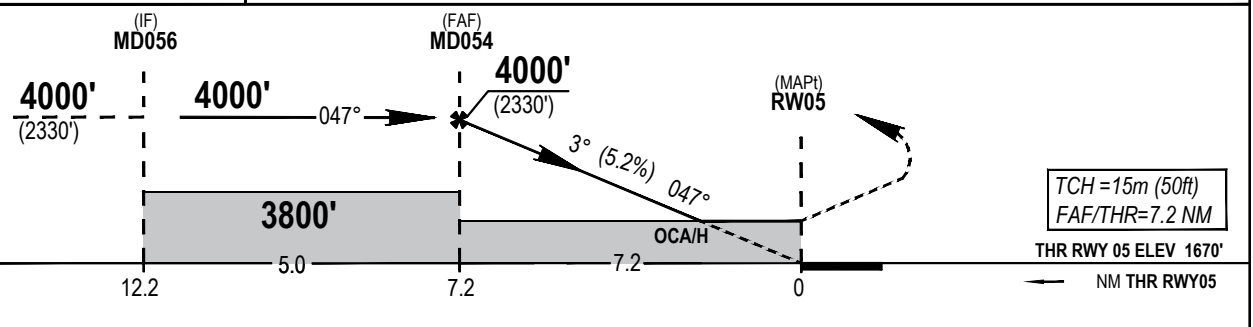


CARTE D'APPROCHE AUX INSTRUMENTS - OACI -	ALT. D'AERODROME : 1700 ft LES HAUTEURS SONT PAR RAPPORT AU THR RWY 05 ALT : 1670 ft	TWR/APP 121.200	BENI MELLAL (GMMD) RNP RWY 05
--	--	--------------------	--



Modification : Changement de la fréquence

TA : 10000' Approche interrompue : Au MAPt tourner immédiatement à gauche direct (DF) vers MD062 à Vi max 185Kt, pour attente ou autre tentative. Ou suivre instructions ATC.



OCA/H en pied		A	B	C	D	Vitesse Sol (GS)	KT	70	85	100	115	130	160	185
Approche directe	LNAV	2200' (530')				FAF/MAPT : 7.2 NM	min : s	6:11	5:06	4:20	3:46	3:20	2:42	2:20
	LNAV/VNAV	2140' (470')	2150' (480')	2160' (490')	2170' (500')	Vitesse Verticale de descente	ft / min	368	447	526	605	684	842	974

THR RWY 05		FAF	6	5	4	3	2
Altitudes	APCH	4000'	3620'	3300'	2990'	2670'	2360'
(Hauteurs)	3°	(2330')	(1950')	(1630')	(1320')	(1000')	(690')

Tableau des données au verso

BENI MELLAL (GMMD)
RNP RWY 05

TABLEAU POUR INTEGRATEURS DE DONNEES
TABLE FOR DATA INTEGRATORS

N° de serie	description de parcours	identificateur de point de cheminement	A Survoler	Direction M° (T°)	Déclinaison magnétique	Distance (NM)	Direction du virage	Altitude (pieds)	Vitesse (Kt)	VPA/TC H	Spécification de navigation
001	IF	MD062 (IAF)	-	-	-	-	-	+4000	-220	-	RNP APCH
002	TF	MD060	-	189(187,8)	-1,1	7,4	-	+4000	-220	-	RNP APCH
003	TF	MD056 (IF)	-	136(135,1)	-1,1	5,0	-	+4000	-220	-	RNP APCH
004	TF	MD054 (FAF)	-	46(45,1)	-1,1	5,0	-	@4000	-	-	RNP APCH
005	TF	RW05	Y	46(45)	-1,1	7,2	-	@1719	-	-3°/50'	RNP APCH
006	DF	MD062 (IAF)	-	-	-	-	-	+4000	-185	-	RNP APCH

Leg Sequence	description de parcours	identificateur de point de cheminement	A Survoler	Direction M° (T°)	Déclinaison magnétique	Distance (NM)	Direction du virage	Altitude (pieds)	Vitesse (Kt)	Spécification de navigation
HLDG	HM	MD062	Y	196 (194.5)	-1.1	1 min	R	-8000 +4000	-220	RNP APCH

Identificateur de point de cheminement	Coordonnées	
MD062 (IAF)	32°25'53.50"N	006°32'43.30"W
MD060	32°18'32.71"N	006°33'54.46"W
MD056 (IF)	32°14'59.70"N	006°29'44.40"W
MD054 (FAF)	32°18'31.70"N	006°25'33.50"W
RW05 (MAPt)	32°23'38.24"N	006°19'31.59"W

VAR:001°05'W (01/01/2020)
Changing by 9°E per year