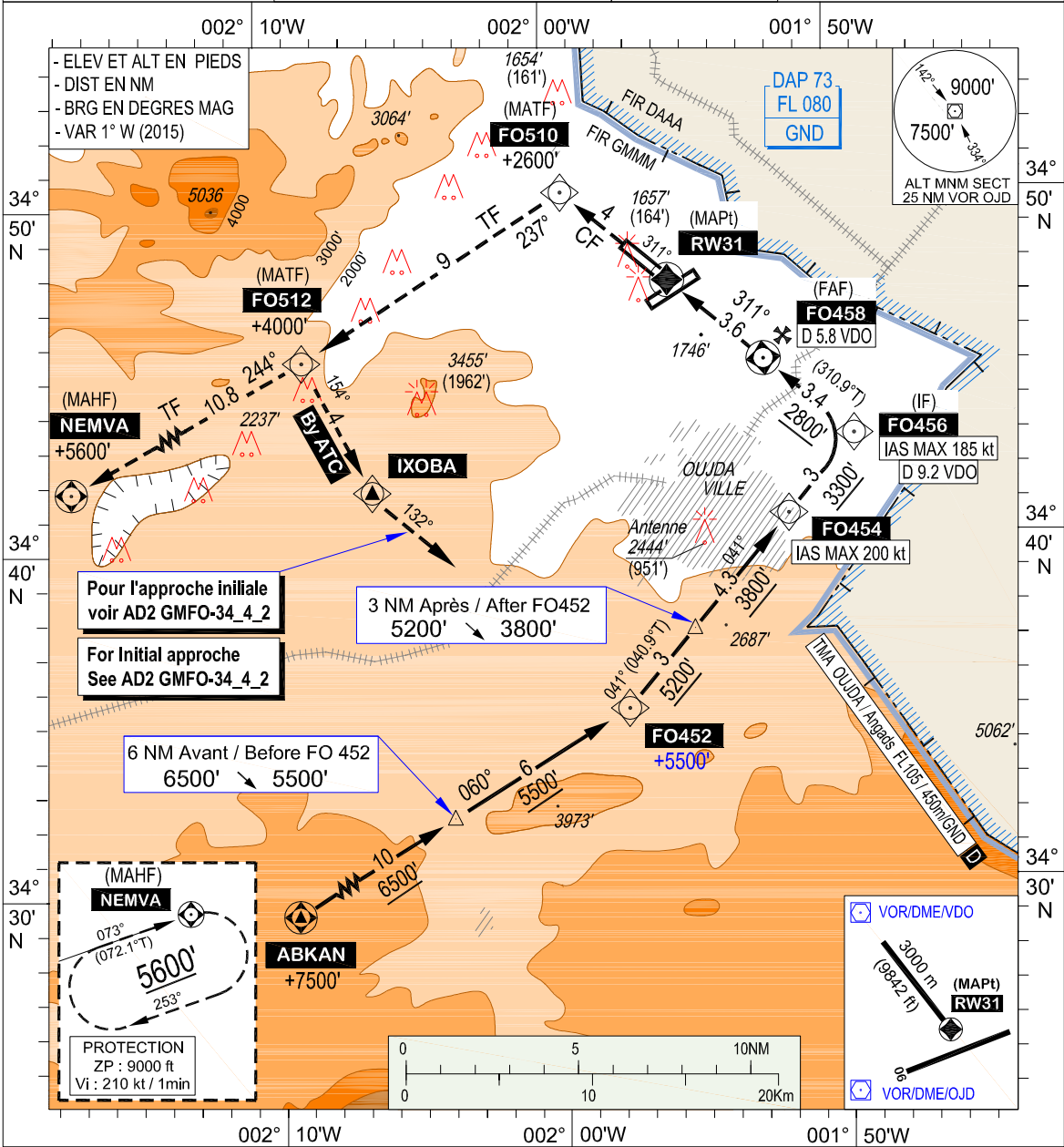
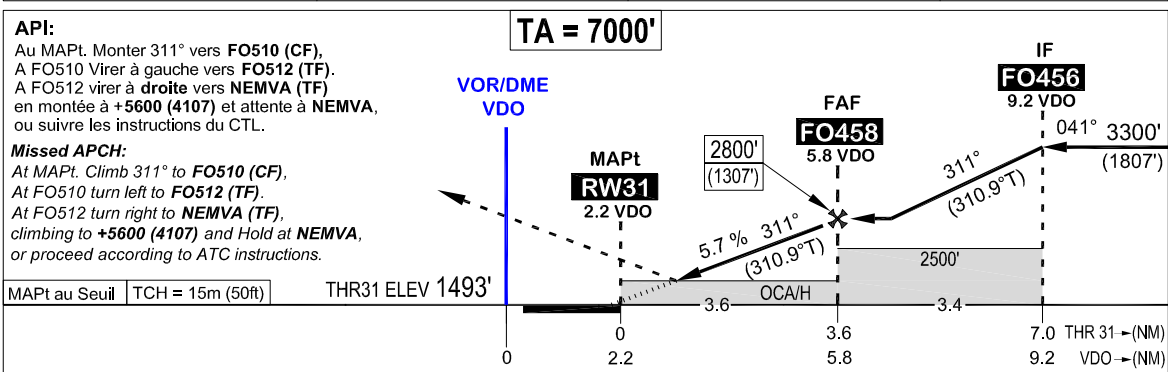


<p>CARTE D'APPROCHE AUX INSTRUMENTS - OACI -</p>	<p>ALT D'AERODROME : 1535 ft LES HAUTEURS SONT DETERMINEES PAR RAPPORT AU THR RWY 31 ALT : 1493 ft / 53 Hpa</p>	<p>TWR : 118.200 APP : 136.600 ATIS : 121.600</p>	<p>OIJDA Angads (GMFO) RNAV(GNSS) RWY 31</p>
---	--	---	--



MODIFICATION : Restriction d'altitude à FO452 (+5500ft) au lieu (+5200ft). Restriction d'altitude à FO454 (+3800ft) au lieu (+3300ft).
Altitude de passage à RWY31 (MAPt) = 1543ft



OACI/H en pieds		A	B	C	D	Vitesses (GS)		KT	70	85	100	115	130	160	185
Approche Directe	LNAV	2000' (507')				FAF / MAPt : 3.6 NM		min : s	3:05	2:32	2:09	1:52	1:39	1:21	1:10
						Vitesse verticale de descente		ft / min	404	490	577	664	750	923	1067
Tableaux de données au verso		Distance THR 31		1	2	3	FAF								
		Altitudes (Hauteurs)		1890 (397)	2240 (747)	2590 (1097)	2800 (1307)								

CARTE D'APPROCHE
AUX INSTRUMENTS
- OACI -

ALT D'AERODROME : 1535 ft
LES HAUTEURS SONT
DETERMINEES PAR RAPPORT AU
THR RWY 31 ALT : 1493 ft / 53 HPa

OJJDA / Angads (GMFO)
RNAV(GNSS) RWY 31

TABLEAU POUR INTEGRATEURS DE DONNEES
TABLE FOR DATA INTEGRATORS

N° de série	Description de parcours	Identificateur de point de cheminement	A survoler	Direction °M (°T)	Déclinaison magnétique	Distance (NM)	Direction du virage	Altitude (Pieds)	Vitesse (Kt/h)	VPA/TCH	Spécification de navigation
001	IF	ABKAN (IAF)	-	060 (059.2)	- 0.56	16.0	-	+ 7500	- 210	-	RNP APCH
002	TF	FO 452 (TP)	-	041 (040.9)	- 0.56	7.3	-	+ 5500	- 210	-	RNP APCH
003	TF	FO 454 (WP)	-	041 (040.9)	- 0.56	3.0	-	+ 3800	- 200	-	RNP APCH
004	TF	FO 456 (IF)	-	311 (310.9)	- 0.56	3.4	L	+ 3300	- 185	-	RNP APCH
005	TF	FO 458 (FAF)	-	311 (310.9)	- 0.56	3.6	-	@ 2800	- 185	- 3.3° 50 ft	RNP APCH
006	TF	RWY31 (MAPt)	Y	311 (310.9)	- 0.56	4.0	-	@ 1543	- 185	-	RNP APCH
007	CF	FO 510 (MATF)	-	237 (236.4)	- 0.56	9.0	L	+ 2600	- 185	-	RNP APCH
008	TF	FO 512 (MATF)	-	244 (243.5)	- 0.56	10.8	R	+ 4000	- 210	-	RNP APCH
009	TF	NEMVA (MAHF)	Y	073 (072.1)	- 0.56	-	L	+ 5600	- 210	-	RNP APCH
-	HM (Attente)	NEMVA	-	073 (072.1)	- 0.56	-	R	+ 5600	- 210	-	RNP APCH

Leg Sequence	Description de parcours	Identificateur de point de cheminement	A survoler	Direction °M (°T)	Déclinaison magnétique	Distance (NM or min)	Direction du virage	Altitude MNM(ft)	Altitude MAX(ft)	Vitesse (Kt/h)	Spécification de navigation
HLDG	HM	NEMVA	Y	073 (072.1)	- 0.56	1 min	R	5600	9000	- 210	RNP APCH

Identificateur de point de cheminement	Coordonnées
ABKAN	N 34°26'56.50" W 002°14'05.54"
FO 452	N 34°35'07.74" W 001°57'25.60"
FO 454	N 34°40'39.94" W 001°51'36.84"
FO 456	N 34°42'56.04" W 001°49'13.66"
FO 458	N 34°45'09.97" W 001°52'20.60"
RW31	N 34°47'31.69" W 001°55'38.72"
FO 510	N 34°50'09.05" W 001°59'19.07"
FO 512	N 34°45'09.26" W 002°08'24.82"
IXOBA	N 34°41'34.81" W 002°06'14.68"
NEMVA	N 34°40'19.44" W 002°20'08.23"
VOR/DME/OJD (117.500 MHz)	N 34°46'24.16" W 001°57'01.49"
VOR/DME/VDO (115.650 MHz)	N 34°48'56.68" W 001°57'37.66"
ARP (GMFO)	N 34°47'10.00" W 001°55'32.00"

Var : 000°33'27" W (01/01/2015)
changing by 6.5'E per year

Attente NEMVA réservée uniquement pour l'Approche interrompue RWY31/
Waiting NEMVA reserved only for the missed approach RWY31.

MODIFICATION : Restriction d'altitude à FO452 (+5500ft) au lieu (+5200ft). Restriction d'altitude à FO454 (+3800ft) au lieu (+3300ft).
Altitude de passage à RWY31(MAPt) = 1543ft