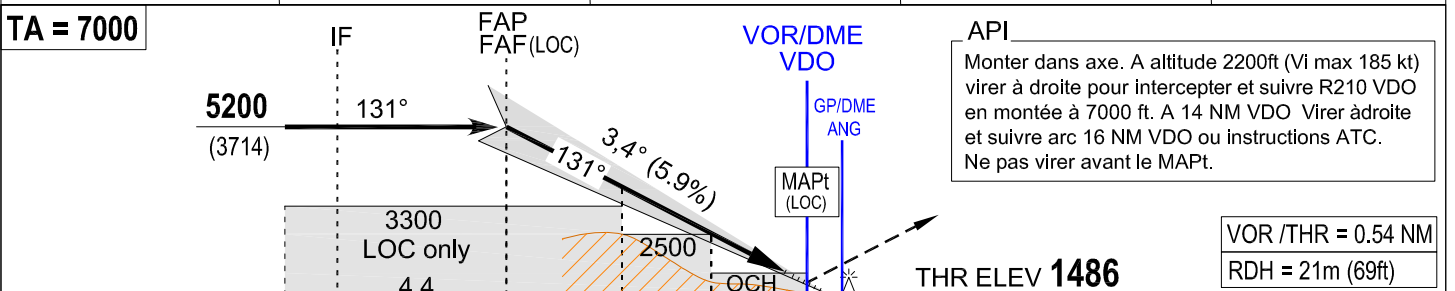
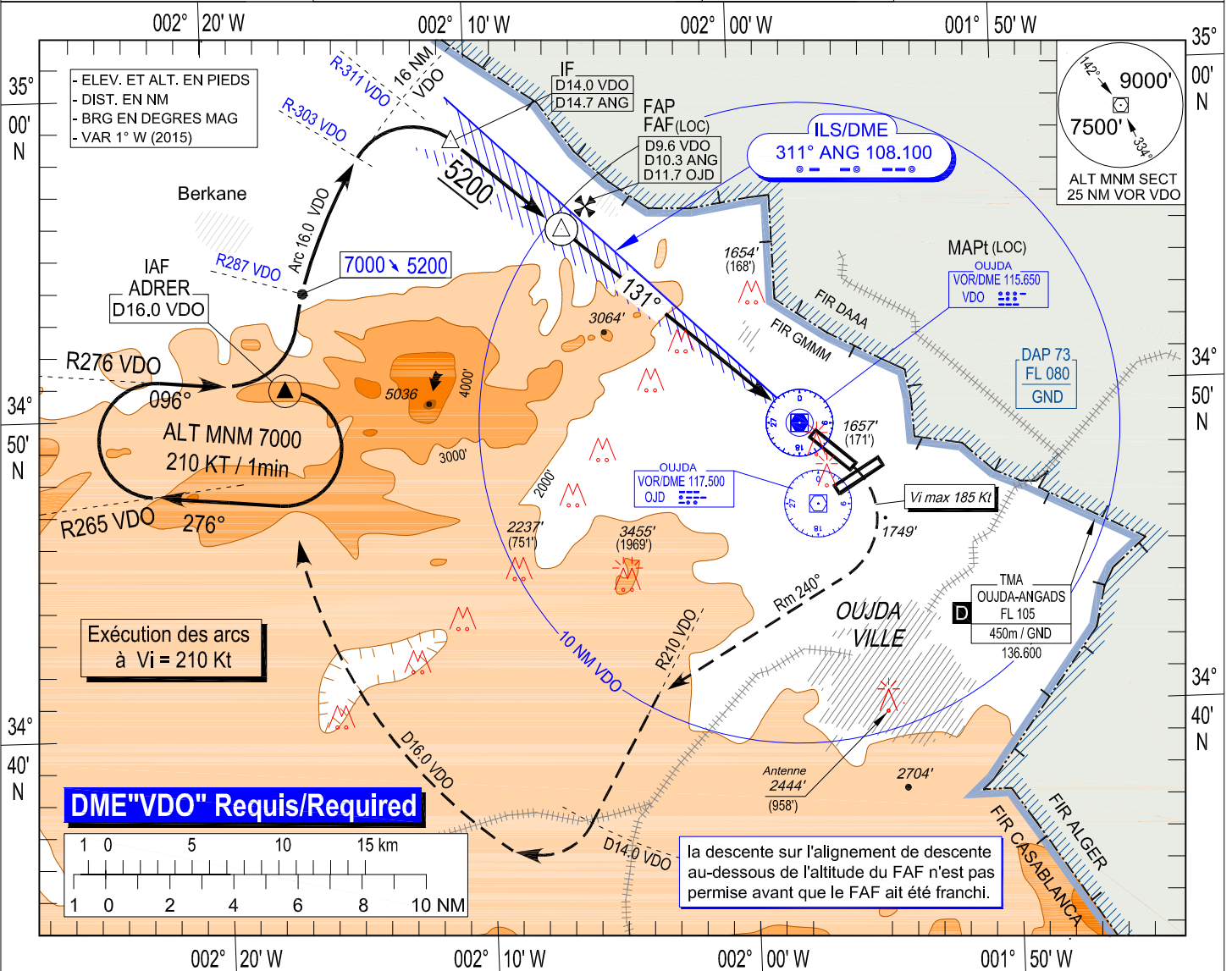


| | | | |
|---|---|---|---|
| <p>CARTE D'APPROCHE AUX INSTRUMENTS - OACI -</p> | <p>ALT D'AERODROME : 1535 ft</p> <p>LES HAUTEURS SONT DETERMINEES PAR RAPPORT AU THR RWY13 ALT : 1486 ft / 53 HPa</p> | <p>TWR : 118.200 APP : 136.600 ATIS : 121.600</p> | <p>OUJDA Angads (GMFO) ILS ou LOC RWY13</p> |
|---|---|---|---|



| | | | | | | |
|----------------|------|------|---|---|---|---|
| VOR VDO ← (NM) | 14 | 9.6 | 5 | 3 | 0 | 0 |
| DME ANG ← (NM) | 14.7 | 10.3 | 5 | 3 | 0 | 0 |

| | | | | | | | |
|--------------------------|---------------|--------------|---|---|--|--|--|
| OCA/H en pieds | A | B | C | D | | | |
| Approche en ligne droite | ILS CAT I | 1730' (244') | | | | | |
| | LOC (GP INOP) | 1940' (450') | | | | | |

| | | | | | | | | |
|--|----------------------------|----------|------|------|------|------|------|------|
| | VITESSES SOL (KT) | 70 | 85 | 100 | 115 | 130 | 160 | 185 |
| | FAP - VOR = 9.6 NM | min : s | 8:13 | 6:46 | 5:45 | 5:00 | 4:26 | 3:36 |
| | Vitesse Verticale descente | ft / min | 421 | 511 | 601 | 691 | 782 | 962 |

| | | | | | | | | | |
|--------------------------------|-------------|-------------|-------------|-------------|-------------|-------------|-------------|------------|------------|
| DME ANG | 9 | 8 | 7 | 6 | 5 | 4 | 3 | 2 | 1 |
| Altitudes (Hauteurs) 3.4° APCH | 4740 (3254) | 4380 (2894) | 4020 (2534) | 3660 (2174) | 3290 (1804) | 2930 (1444) | 2570 (1084) | 2210 (724) | 1850 (364) |
| DME VDO | 9 | 8 | 7 | 6 | 5 | 4 | 3 | 2 | 1 |
| Altitudes (Hauteurs) 3.4° APCH | 5000 (3514) | 4640 (3154) | 4280 (2794) | 3920 (2434) | 3560 (2074) | 3200 (1714) | 2830 (1344) | 2470 (984) | 2110 (624) |

MODIFICATION : Bien lire FIR ALGER au lieu de FIR ALGERIE, TMA OUJDA au lieu de TMA/1 OUJDA.

OIJDA Angads (GMFO)

ILS ou LOC RWY 13

TABLEAU DE DONNEES AERONAUTIQUES
ILS ou LOC vers RWY 13 depuis ADRER

| Repère / Point | Coordonnées | |
|---|----------------|-----------------|
| THR Rwy 13 | 34°48'35,43" N | 001°57'07,93" W |
| VDO VOR/DME | 34°48'56.68" N | 001°57'37.66" W |
| FAP (BRG 311.4° / 9.6 NM VDO / 11.7 NM OJD) | 34°55'13.98" N | 002°06'27.48" W |
| IF (BRG 311.4° / 14,0 NM VDO / 16.1 NM OJD) | 34°58'06.65" N | 002°10'30.71" W |
| IAF (ADRER BRG 275.8° / 16,0 NM VDO) | 34°50'26.07" N | 002°17'04.42" W |
| LOC (ANG 108.100 MHz) | 34°47'25.44" N | 001°55'29.91" W |
| GP/DME (CH 18 X) | 34°48'31,36" N | 001°56'54.95" W |
| OJD VOR/DME | 34°46'24,16" N | 001°57'01,49" W |

Var : 000°33'27" W (01/01/2015) changing by 6.5'E per year