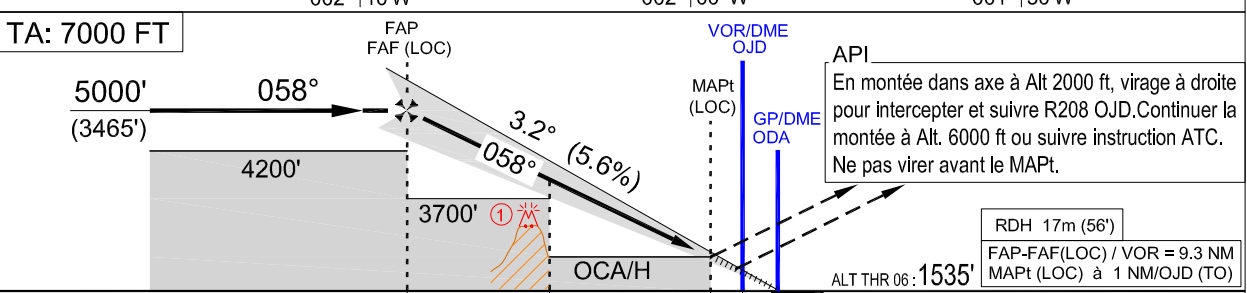
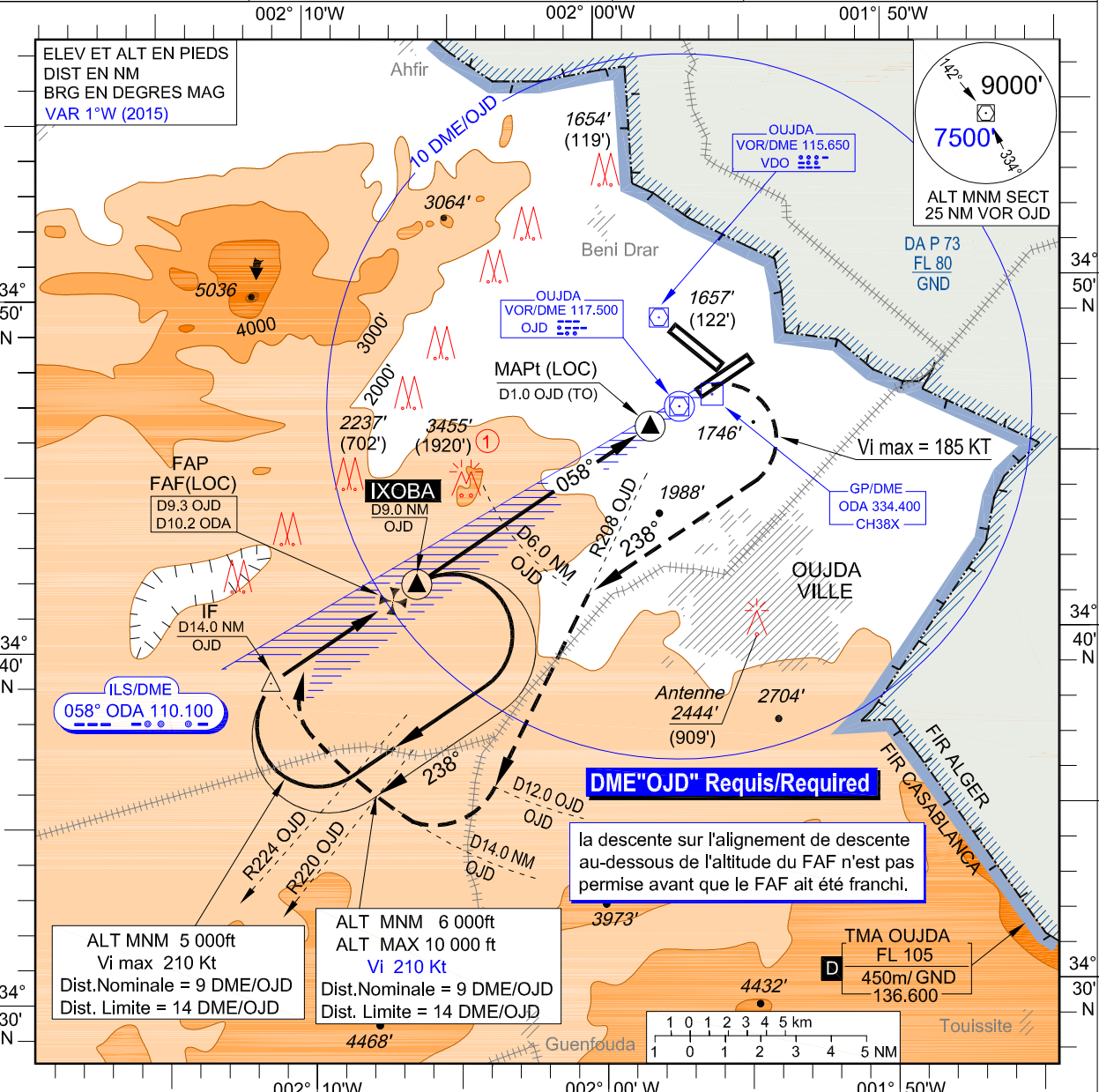


<b>CARTE D'APPROCHE AUX INSTRUMENTS - OACI -</b>	<b>ELEV D'AERODROME : 1535 ft</b> HAUTEURS SONT PAR RAPPORT AU THR Rwy 06 - ELEV 1535 ft / 55 hPa ELEV point le plus élevé TDZ 1529 ft	TWR : 118.200 APP : 136.600 ATIS : 121.600	<b>OUJDA Angads (GMFO)</b> <b>ILS ou LOC Rwy 06</b>
--	---	--	--

MODIFICATION : Bien lire FIR ALGER au lieu de FIR ALGERIE, TMA OUJDA au lieu de TMA/1 OUJDA.



DME/OJD ← (NM)	9.3	6	1	0	0
THR 06 ← (NM)	10.0	6.7	0	0	0
DME/ODA ← (NM)	10.2	6.9	0	0	0

OCA/H en pieds		A	B	C	D	GROND SPEED (KT)	70	85	100	115	130	160	185
Approche en ligne droite	ILS CAT I	1840' (305')	1850' (315')	1860' (325')	1870' (335')	FAP/FAF(LOC) - VOR = 9.3 NM	min : s	7:58	6:34	5:35	4:51	3:29	3:01
	LOC (GP INOP)	1890' (355')				Vitesse Verticale descente (5,6%)	ft / min	397	482	567	652	737	907
DME ODA		9	8	7	6	5	4	3	2	1			
Altitudes (Hauteurs)		4600 (3065')	4260 (2725')	3920 (2385')	3580 (2045')	3240 (1705')	2900 (1365')	2560 (1025')	2220 (685')	1880 (345')			
DME OJD		9	8	7	6	5	4	3	2	1			
Altitudes APCH (Hauteurs) 3.2°		4910 (3375')	4570 (3035')	4230 (2695')	3890 (2355')	3550 (2015')	3210 (1675')	2870 (1335')	2530 (995')	2190 (655')			

Tableau des données au verso

OUJDA Angads (GMFO)

**ILS<sub>z</sub> ou LOC Rwy 06**TABLEAU DE DONNEES AERONAUTIQUES  
ILS<sub>z</sub> ou LOC vers RWY 06 depuis IXOBA

Repère / Point	Coordonnées	
THR Rwy 06	34°46'47,75" N	001°56'16,23" W
OJD VOR/DME (Var : 0.73° W au 30/06/2013)	34°46'24,16" N	001°57'01,49" W
LOC ( ODA 110.100 Mhz)	34°47'44,97" N	001°54'26,69" W
GP/DME/ODA (350m THR06 & 120 RCL)	34°46'50,64" N	001°56'01,74" W
MAPt LOC (BRG 238,45°/D1.0 DME OJD)	34°45'51,90 N	001°58'02,57" W
(IXOBA) (BRG 238,45°/ D9.0 DME OJD)	34°41'34.81" N	002°06'14,68" W
FAP - FAF(LOC) (BRG 238,45°/D9.3 OJD/D10.2 ODA)	34°41'24,72 N	002°06'33,95" W
D14.0 OJD / R-238.45 OJD	34°38'53,84 N	002°11'21,82" W