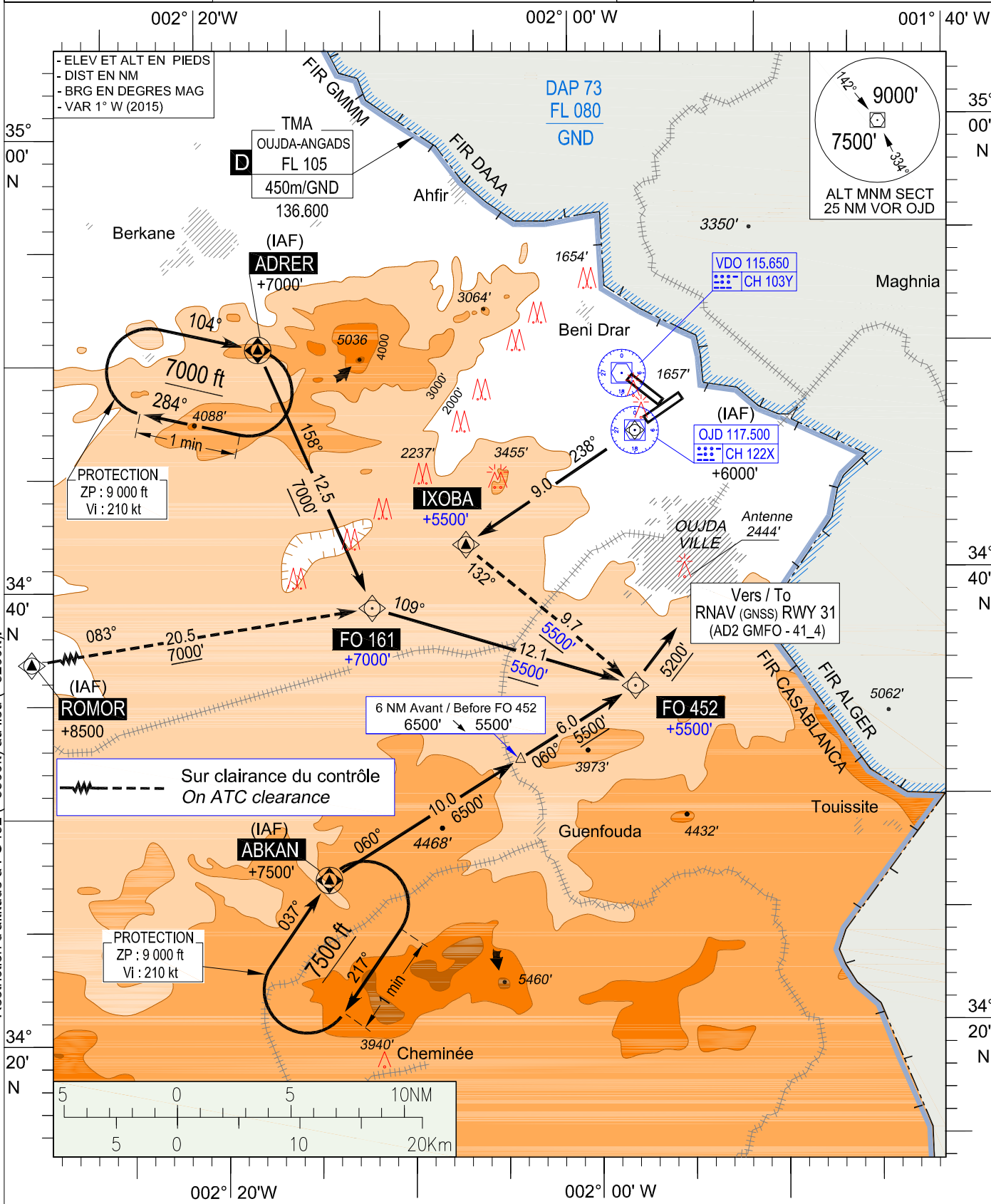


CARTE D'APPROCHE AUX INSTRUMENTS - OACI -	ELEV AERODROME : 1535 ft / 55 HPa	TWR : 118.200 APP : 136.600 ATIS : 121.600	OUJDA / Angads (GMFO) INTL Approches initiales (INA) RNAV(GNSS) RWY 31
	ALTITUDE DE TRANSITION 7000 ft		

MODIFICATION : Restriction d'altitude à FO161 (+7000 ft) au lieu (+5600 ft). Restriction d'altitude à IXOBA (+5500ft) au lieu (+5200ft).
 Restriction d'altitude à FO452 (+5500ft) au lieu (+5200ft).



CARTE D'APPROCHE
AUX INSTRUMENTS
- OACI -

ELEV AERODROME : 1535 ft / 55 HPa

OUJDA / Angads (GMFO) INTL

Approches initiales (INA)
RNAV(GNSS) RWY 31

**TABLEAU POUR INTEGRATEURS DE DONNEES
TABLE FOR DATA INTEGRATORS**

N° de série	Description de parcours	Identificateur de point de cheminement	A survoler	Direction °M (°T)	Déclinaison magnétique	Distance (NM)	Direction du virage	Altitude (Pieds)	Vitesse (Kt/h)	VPA/	Spécification de navigation
-	IF	OJD (IAF)	-	238 (237.72)	- 0.56	9.0	-	+ 6000	- 210	-	RNP APCH
-	TF	IXOBA (TP)	-	132 (131.5)	- 0.56	9.7	-	+ 5500	- 210	-	RNP APCH
-	IF	ADRER (IAF)	Y	158 (157.8)	- 0.56	12.5	-	+ 7000	- 210	-	RNP APCH
-	IF	ROMOR (IAF)		083 (082.1)	- 0.56	20.5	-	+ 8500	- 220	-	RNP APCH
-	TF	FO 161 (TP)	-	109 (108.1)	- 0.56	12.1	-	+ 7000	- 210	-	RNP APCH
-	IF	ABKAN (IAF)	Y	060 (059.2)	- 0.56	16.0	-	+ 7500	- 210	-	RNP APCH
-	TF	FO 452 (TP)	-	041 (040.9)	- 0.56	7.3	-	+ 5500	- 210	-	RNP APCH

Leg Sequence	Description de parcours	Identificateur de point de cheminement	A survoler	Direction °M (°T)	Déclinaison magnétique	Distance (NM or min)	Direction du virage	Altitude MNM(ft)	Altitude MAX(ft)	Vitesse (Kt/h)	Spécification de navigation
HLDG	HM	ADRER	Y	104 (103.5)	- 0.56	1 min	R	7000	9000	210	RNP APCH
HLDG	HM	ABKAN	Y	037 (036.0)	- 0.56	1 min	R	7500	9000	210	RNP APCH

Identificateur de point de cheminement	Coordonnées	
OJD	N 34°46'24.00"	W 001°57'01.00"
ADRER	N 034°50'26.07"	W 002°17'04.42"
IXOBA	N 34°41'34.81"	W 002°06'14.68"
ROMOR	N 34°36'06.20"	W 002°36'00.00"
ABKAN	N 34°26'56.50"	W 002°14'05.54"
FO 161	N 34°38'53.84"	W 002°11'21.82"
FO 452	N 34°35'07.74"	W 001°57'25.60"

Var : 000°33'27" W (01/01/2015) changing by 6.5'E per year

MODIFICATION : Restriction d'altitude à FO161 (+7000 ft) au lieu (+5600 ft), Restriction d'altitude à IXOBA (+5500ft) au lieu (+5200ft), Restriction d'altitude à FO452 (+5500ft) au lieu (+5200ft).