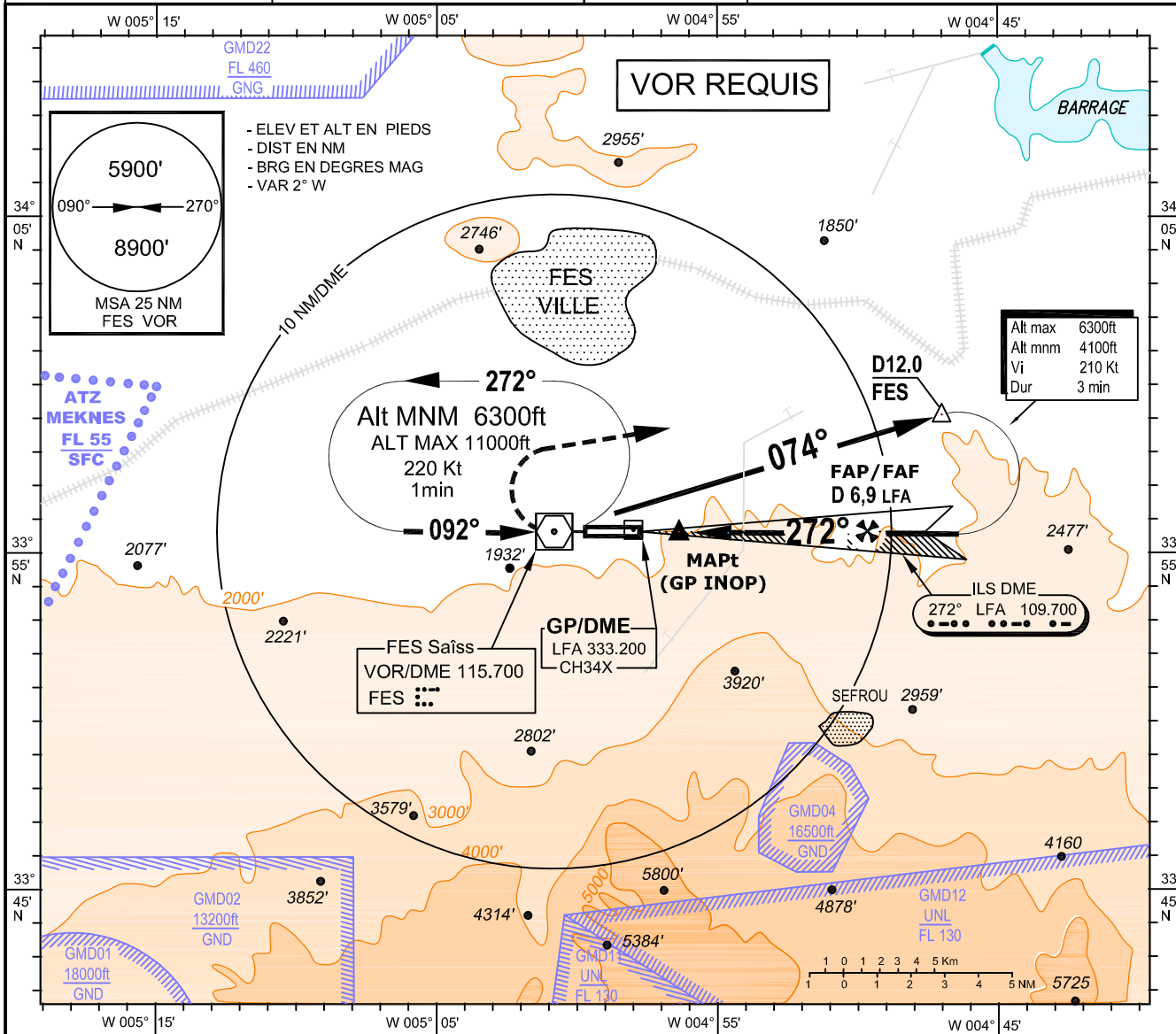
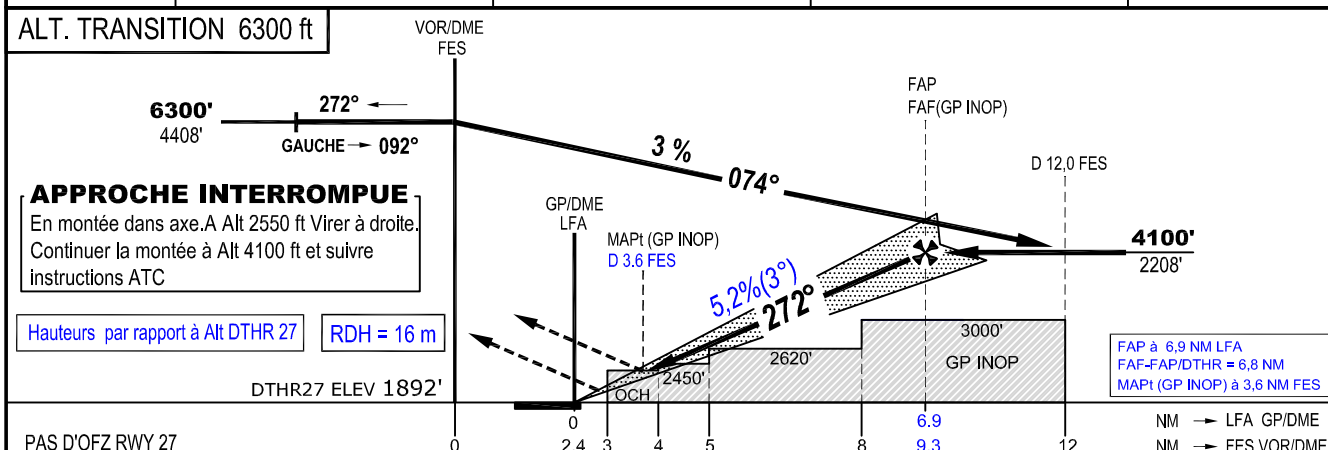


<b>CARTE D'APPROCHE AUX INSTRUMENTS O.A.C.I.</b>	ELEV AERODROME : 1896 ft HAUTEURS PAR RAPPORT AU DTHR RWY 27 - ELEV 1892 ft	APP : 118.600 TWR : 118.600	<b>FES Saïss (GMFF) ILS RWY 27</b>
--	---	--------------------------------	--



MODIFICATION : Pente (3°), OCH, RDH, Distance FAP/DTHR, Hauteur par rapport à Alt. DTHR27.



PAS D'OFZ RWY 27					0	2,4	3	4	5	8	6,9 9,3	12	NM → LFA GP/DME NM → FES VOR/DME
OCA(H)		A	B	C	D								
Approche en ligne droite	Cat I	2120 (228)	2130 (238)	2140 (248)	2150 (258)								
	GP INOP	2300 (408')											
		G.S.		KT	90	110	130	150	170	180	190		
		FAF-FAP / DTHR = 6,8 NM		min : s	4:31	3:42	3:07	2:42	2:23	2:15	2:08		
		Vitesse verticale de descente		ft / min	477	583	689	795	902	955	1008		
		DME LFA		1	2	3	4	5	6				
		Altitudes (Hauteurs) (3° APCH)		2210 (318)	2530 (638)	2850 (958)	3170 (1278)	3490 (1598)	3810 (1918)				
		DME FES		3	4	5	6	7	8				
		Altitudes (Hauteurs)		2100 (208)	2420 (528)	2740 (848)	3060 (1168)	3380 (1488)	3690 (1798)				

## FES Saiss (GMFF)

### ILS RWY 27

TABLEAU DE DONNEES AERONAUTIQUES  
Approche ILS RWY 27

Repère / Point	Coordonnées	
DTHR Rwy 27	33°55'37,89" N	004°57'47.71" W
FES VOR/DME - (IAF)	33°55'38,75" N	005°00'48,95" W
GP/DME	33°55'41,38" N	004°57'59,43" W
LFA LLZ	33°55'38,55" N	004°59'53,69" W
(FAP-FAF) - BRG 272,45° / 6,9 NM LFA / 9,3 NM FES	33°55'35.23" N	004°49'39.45" W
MAPt ( GP INOP) - BRG 272,45° / 3.6 DME FES	33°55'37.50" N	004°56'29.38" W
(D12.0 FES) - BRG 072,12° / 12 DME/FES	33°59'04.43" N	004°46'59.37" W