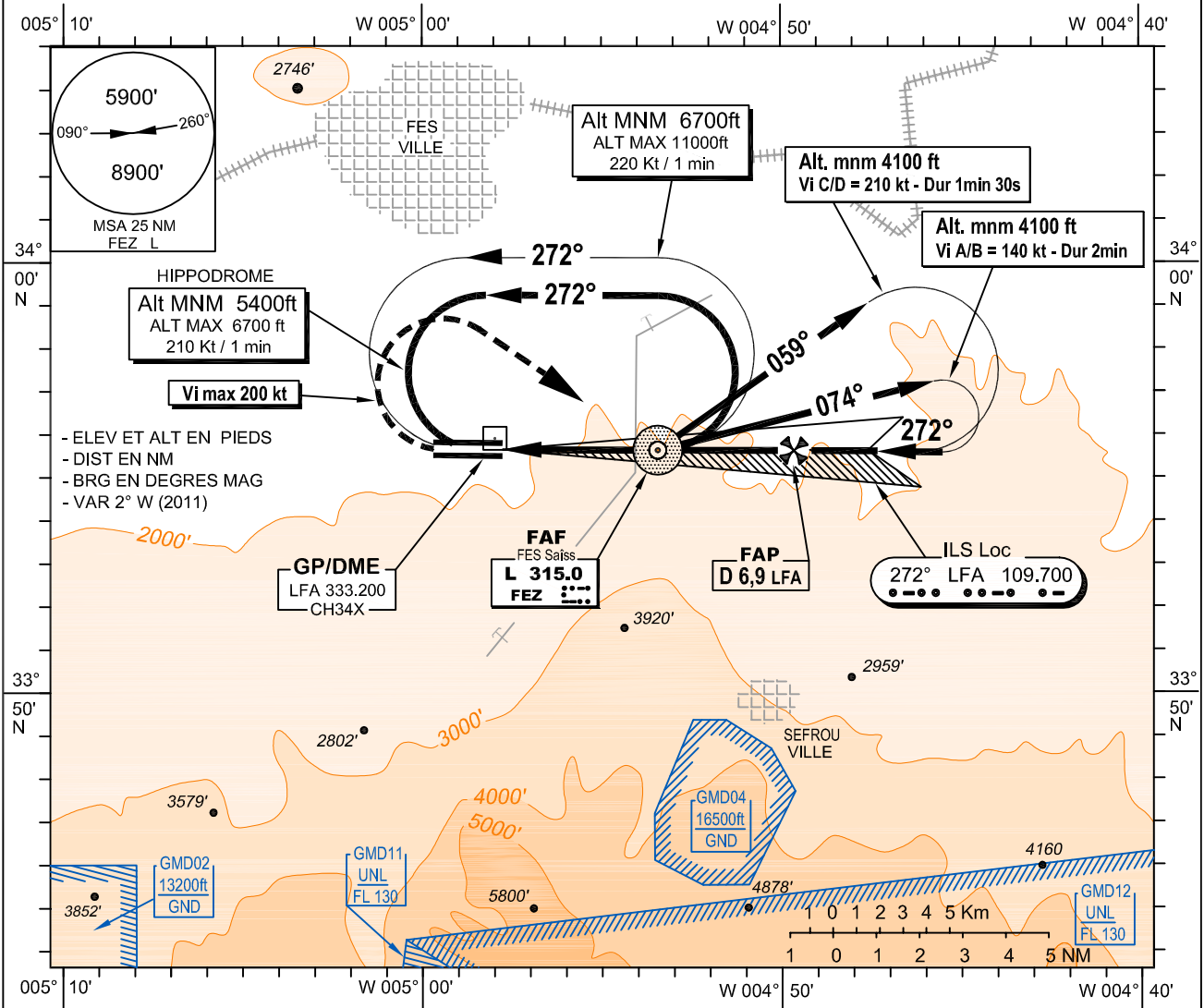
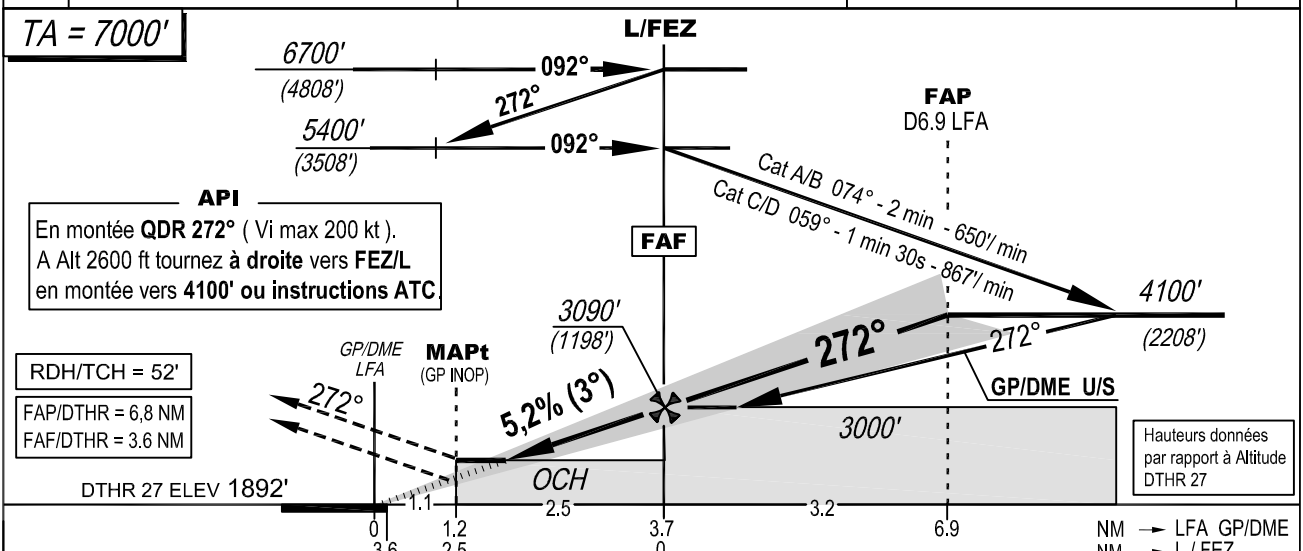


<b>CARTE D'APPROCHE AUX INSTRUMENTS -OACI-</b>	ELEV AERODROME : 1896 ft  DTHR RWY 27 ELEV : 1892 ft	APP : 118.600 TWR : 118.600	<b>FES Saiss (GMFF)</b> ILS ou LOC RWY 27 L / FEZ RWY 27
--	--	--------------------------------	--



1ère Edition



OCA/H en pieds					A	B	C	D		V.S.	KT	70	85	100	115	130	160	185
Approche en ligne droite	ILS Cat I				2170 (278)	2180 (288)	2190 (298)	2200 (308)		FAP - DTHR = 6.9 NM	min:s	5:56	4:53	4:09	3:37	3:12	2:36	2:15
	LOC (GP INOP)				2300 (408)					FEZ/L - MAPt = 2.5 NM	min:s	2:10	1:47	1:31	1:19	1:10	0:57	0:49
	L / FEZ				2500 (608)					VSP	ft/min	371	451	531	610	690	849	982
Approche Indirecte					2650 (754)	2900 (1004)				DME LFA		1	2	3	4	5	6	
										Altitudes (Hauteurs) (3° APCH)		2210 (318)	2530 (638)	2850 (958)	3170 (1278)	3490 (1598)	3810 (1918)	

Tableau de données au verso

**FES Saïss (GMFF)**ILS ou LOC RWY 27  
L / FEZ RWY 27

## TABLEAU DE DONNEES AERONAUTIQUES

Approche ILS ou Loc RWY 27

Approche L / FEZ RWY 27

Repère / Point	Coordonnées	
DTHR RWY 27	33°55'37,89" N	004°57'47.71" W
L / FEZ (IAF - FAF)	33°55'36,75" N	004°53'27,31" W
ILS (GP/DME) LFA 333.200 MHz	33°55'41,38" N	004°57'59,43" W
ILS (Loc) LFA 109.700 MHz	33°55'38,55" N	004°59'53,69" W
FAP - BRG 272,01°mag / 6,9 NM LFA	33°55'35.77" N	004°49'39.49" W
MAPt (GP INOP) - BRG 272,01°mag / 1.2 DME LFA	33°55'37.50" N	004°56'29.37" W