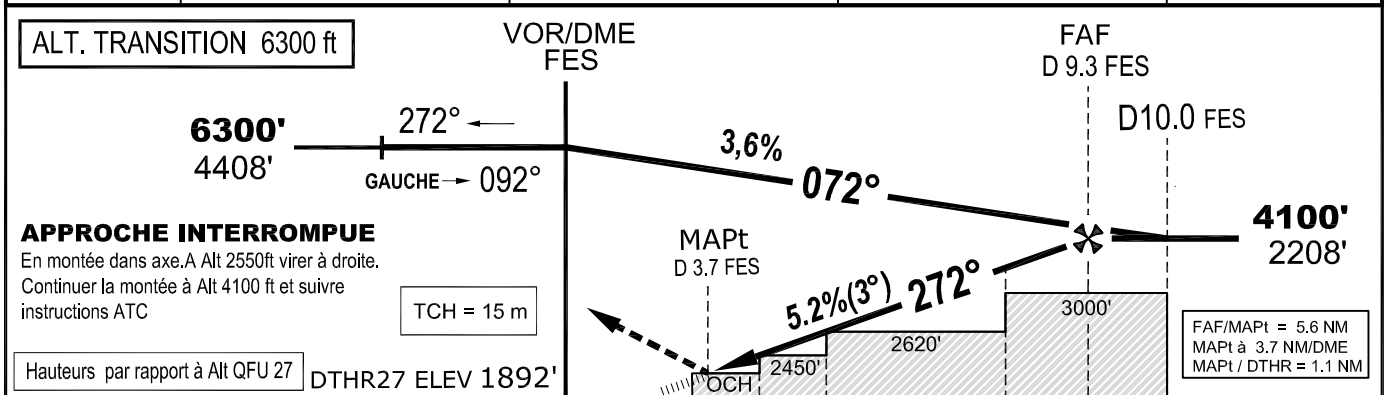
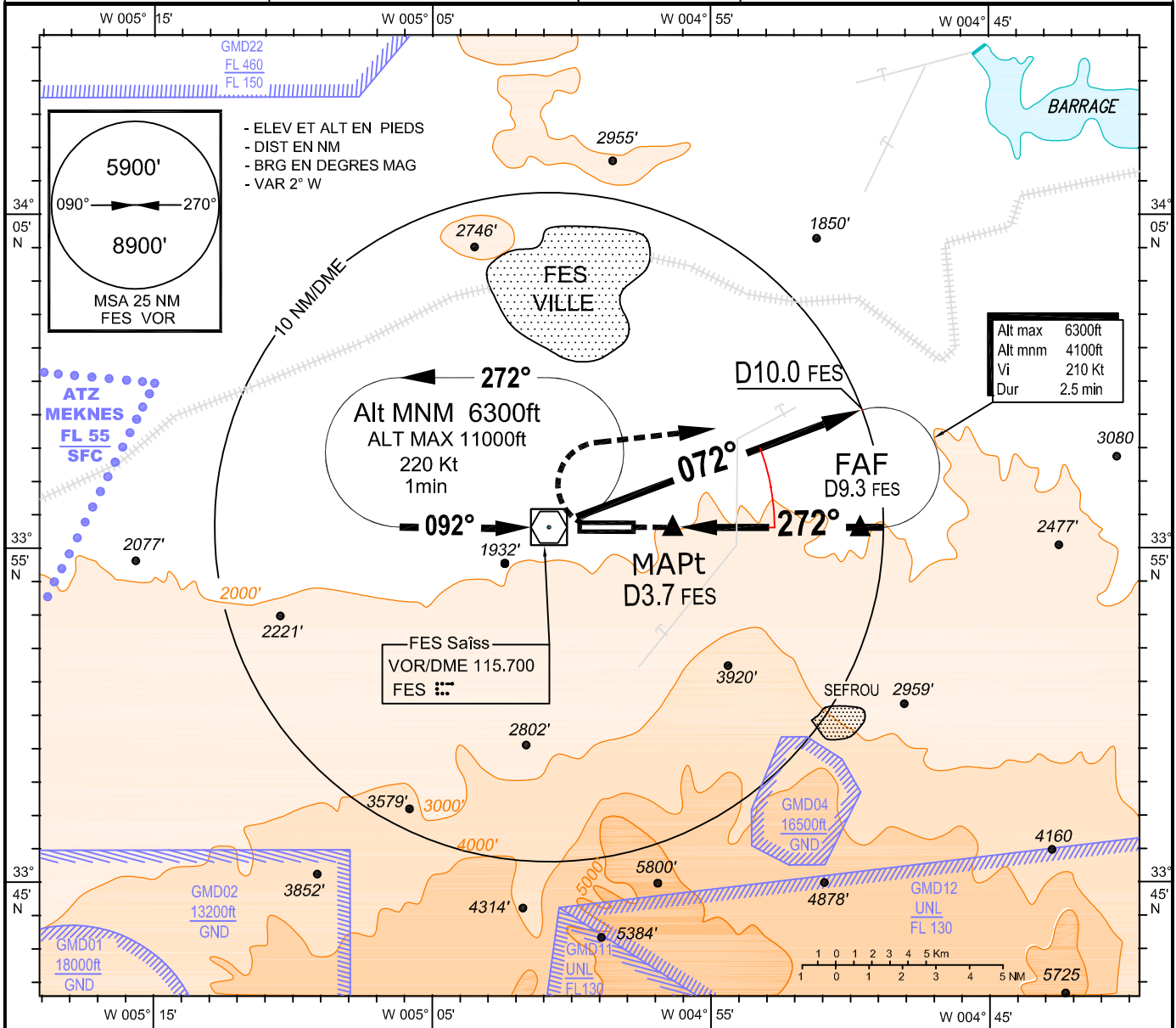


CARTE D'APPROCHE AUX INSTRUMENTS O.A.C.I.	ELEV AERODROME : 1900 ft	TWR : 118.600 APP : 118.600	FES Saiss (GMFF) VOR/DME RWY 27
	HAUTEURS PAR RAPPORT AU DTHR RWY 27 - ELEV 1892 ft		

MODIFICATION : Représentation de la procédure, Pente (3°), Alt. mnm de sécurité, Var et DATA.



ALT. TRANSITION 6300 ft		VOR/DME FES				FAF D 9.3 FES											
6300' 4408'		272° ←				D10.0 FES											
GAUCHE → 092°		3,6%				072°											
APPROCHE INTERROMPUE		MAPt D 3.7 FES				4100' 2208'											
En montée dans axe. A Alt 2550ft virer à droite.		TCH = 15 m				5.2%(3°) 272°											
Continuer la montée à Alt 4100 ft et suivre instructions ATC		DTHR27 ELEV 1892'				3000'											
Hauteurs par rapport à Alt QFU 27		0				FAF/MAPt = 5,6 NM MAPt à 3.7 NM/DME MAPt / DTHR = 1.1 NM											
OCA(H)		A B C D				G.S. KT 90 110 130 150 170 180 190											
Approche en ligne droite		VOR/DME 2300' (408')				FAF / MAPt = 5,6 NM min : s 3:44 3:27 2:35 2:14 1:59 1:52 1:46											
						Vitesse verticale de descente ft / min 477 583 690 796 902 955 1008											
						DME FES 3 4 5 6 7 8 9											
						Altitudes (Hauteurs) 2090' (198') 2410' (518') 2730' (838') 3050' (1158') 3370' (1478') 3690' (1798') 4010' (2118')											

FES Saiss (GMFF)

VOR/DME RWY 27

TABLEAU DE DONNEES AERONAUTIQUES
Approche VOR/DME RWY 27

Repère / Point	Coordonnées	
DTHR Rwy 27	33°55'37,89" N	004°57'47.71" W
FES VOR/DME - (IAF)	33°55'38,75" N	005°00'48,95" W
(FAF) - BRG 272,45°/ 9,3 DME FES	33°55'35,61" N	004°49'37,80" W
(MAPt) - BRG 272,45°/ 3,7 DME FES	33°55'37.59"N	004°56'22.13"W
(D10.0 FES) - BRG 071,72 / 10 DME/FES	33°59'06.81" N	004°49'32.28" W