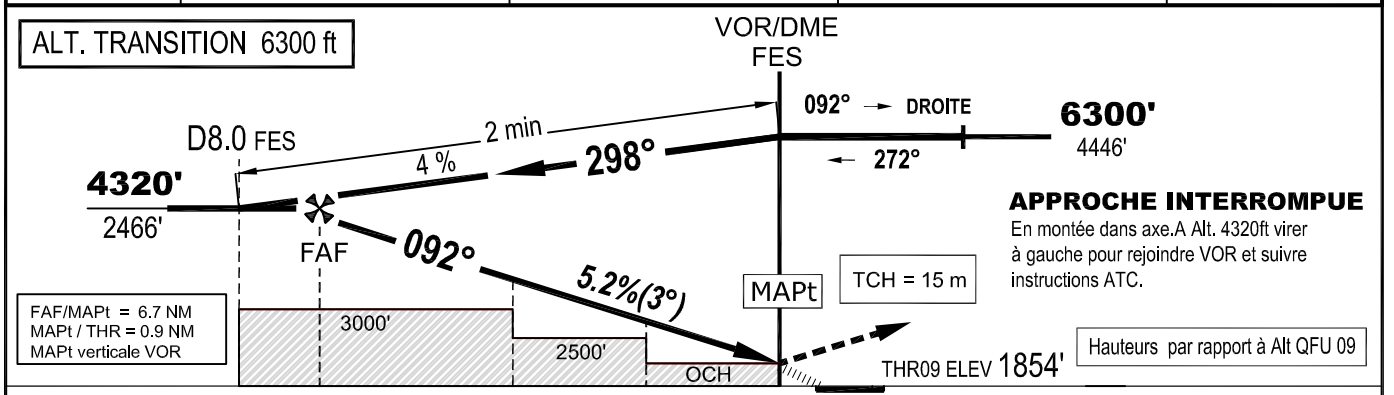
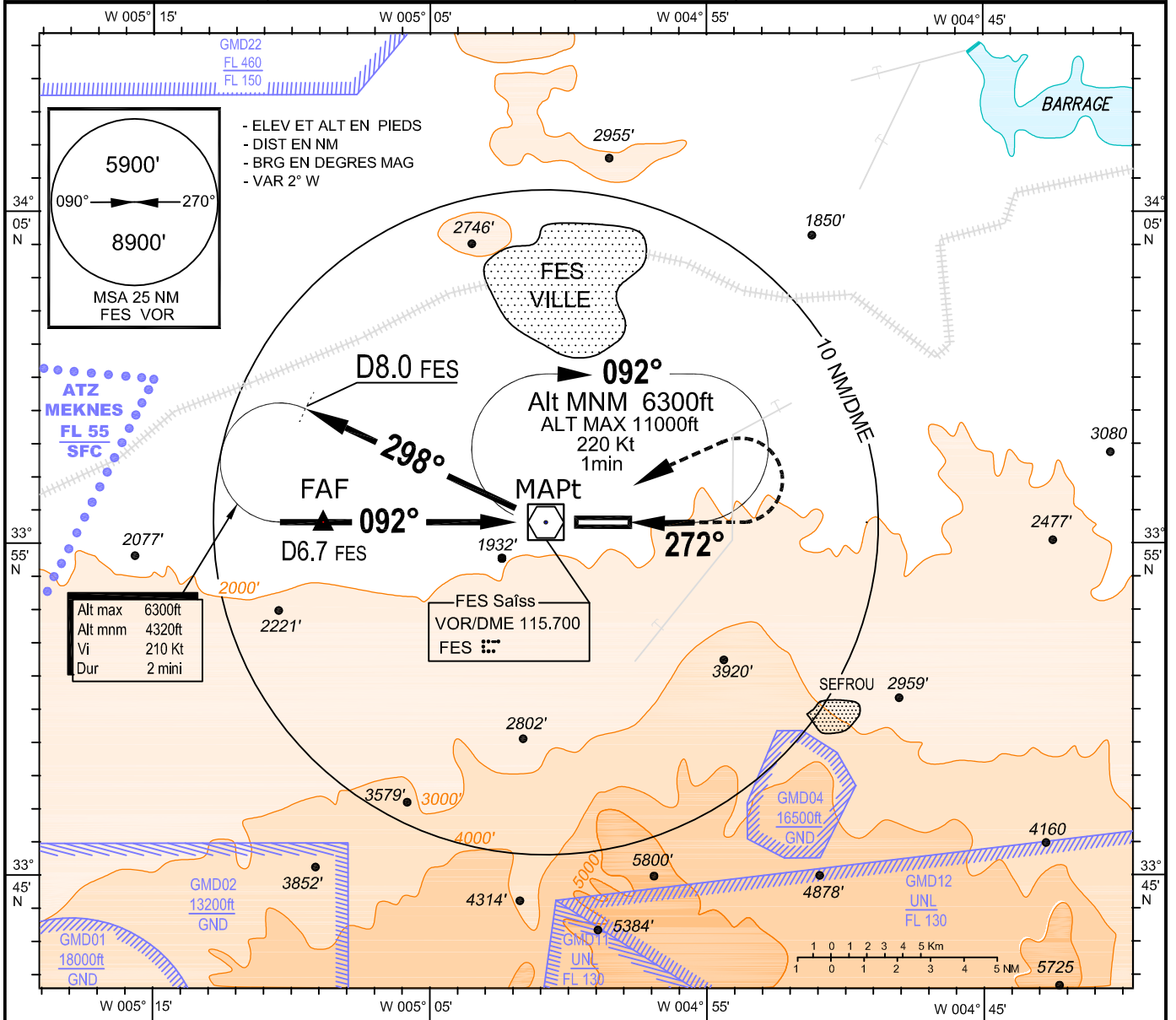


CARTE D'APPROCHE AUX INSTRUMENTS O.A.C.I.	ELEV AERODROME : 1900 ft	TWR : 118.600 APP : 118.600	FES Saïss (GMFF) VOR/DME RWY 09
	HAUTEURS PAR RAPPORT AU THR RWY 09 - ELEV 1854 ft		

MODIFICATION : Représentation de la procédure, Pente (3°), Alt. mnm de sécurité, Var et DATA.



ALT. TRANSITION 6300 ft		VOR/DME FES		092° → DROITE		6300'									
		D8.0 FES		298°		4446'									
		FAF		092°		MAPt		TCH = 15 m							
		D6.7 FES		272°		OCH		THR09 ELEV 1854'		Hauteurs par rapport à Alt QFU 09					
NM → VOR/DME		8	6.7	4	2	0									
OCA(H)		A	B	C	D	G.S.	KT	90	110	130	150	170	180	190	
Approche en ligne droite		VOR/DME		2310' (456')		FAF / MAPt = 6.7 NM		min : s	4:28	3:39	3:05	2:41	2:22	2:14	2:07
						Vitesse verticale de descente		ft / min	477	583	690	796	902	955	1008
						DME FES		6	5	4	3	2	1		
						Altitudes (Hauteurs)		4110' (2255')	3790' (1935')	3470' (1615')	3160' (1305')	2840' (985')	2520' (665')		

FES Saiss (GMFF)

VOR/DME RWY 09

TABLEAU DE DONNEES AERONAUTIQUES
Approche VOR/DME RWY 09

Repère / Point	Coordonnées	
THR Rwy 09	33°55'38,44" N	004°59'42,60" W
FES VOR/DME - (IAF-MAPt)	33°55'38,75" N	005°00'48,95" W
(FAF) - BRG 092,27°/ 6.7 DME/FES	33°55'40.14" N	005°08'51.95" W