

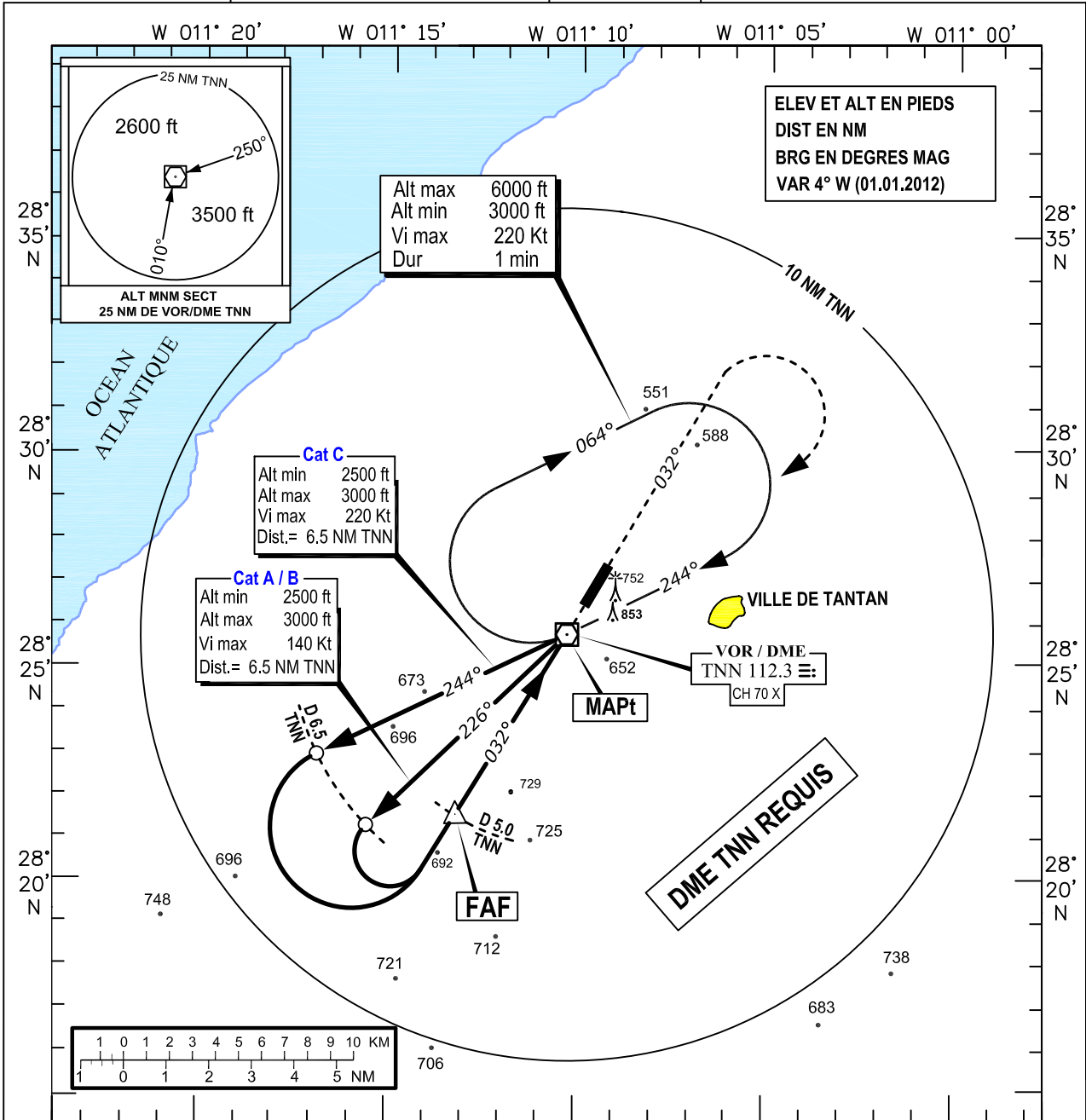
CARTE D'APPROCHE
AUX INSTRUMENTS
-OACI-

ALT aéroport : 653 ft (199m)
ALT THR 03 : 653 ft (199 m)

TWR : 129.7

TANTAN Plage Blanche (GMAT)

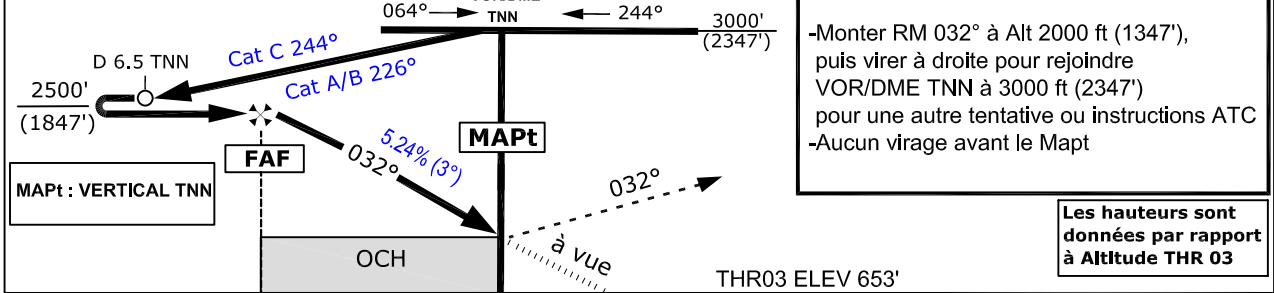
VOR/DME RWY 03



Première édition

W 011° 20' W 011° 15' W 011° 10' W 011° 05' W 011° 00'

28° 35' N 28° 30' N 28° 25' N 28° 20' N



API TA = 4000'

-Monter RM 032° à Alt 2000 ft (1347'),
puis virer à droite pour rejoindre
VOR/DME TNN à 3000 ft (2347')
pour une autre tentative ou instructions ATC
-Aucun virage avant le Mapt

Les hauteurs sont
données par rapport
à l'Altitude THR 03

THR03 ELEV 653'

NM → THR 03	5,8	0,8	
NM → TNN/DME	5	0	

OCA (OCH) en pieds	A	B	C
Approche directe	1090' (437')		
Approche indirecte	1210' (557')	1310' (657')	

G. S.	KT	70	85	100	115	130	140	160
FAF/MAPt= 5.0 NM	min : s	4:17	3:31	3:00	2:37	2:18	2:08	1:52
Vitesse Verticale de Descente	ft/min	371	451	531	610	690	742	849

DME TNN	FAF	4	3	2	1	0
ALT (HGT) 3.0° APCH	2500 ft (1847 ft)	2230 ft (1577 ft)	1910 ft (1257 ft)	1590 ft (937 ft)	1280 ft (627 ft)	960 ft (307 ft)

TANTAN Plage Blanche (GMAT)**VOR/DME RWY 03****TABLEAU DE DONNEES AERONAUTIQUES**
Approche directe depuis VOR/DME vers RWY 03

Repère / Point	Coordonnées	
THR Rwy 03 (BRG 31.73° MAG)	28°26'24,92" N	011°09'57,81" W
VOR/DME TNN (Var : 3,9° W - 01/01/2012)	28°25'42,4" N	011°10'23,1" W
FAF BRG 31.73° MAG / 5.0 DME TNN	28°21'16.1" N	011°13'01.2" W