

CARTE D'APPROCHE
AUX INSTRUMENTS
-OACI-

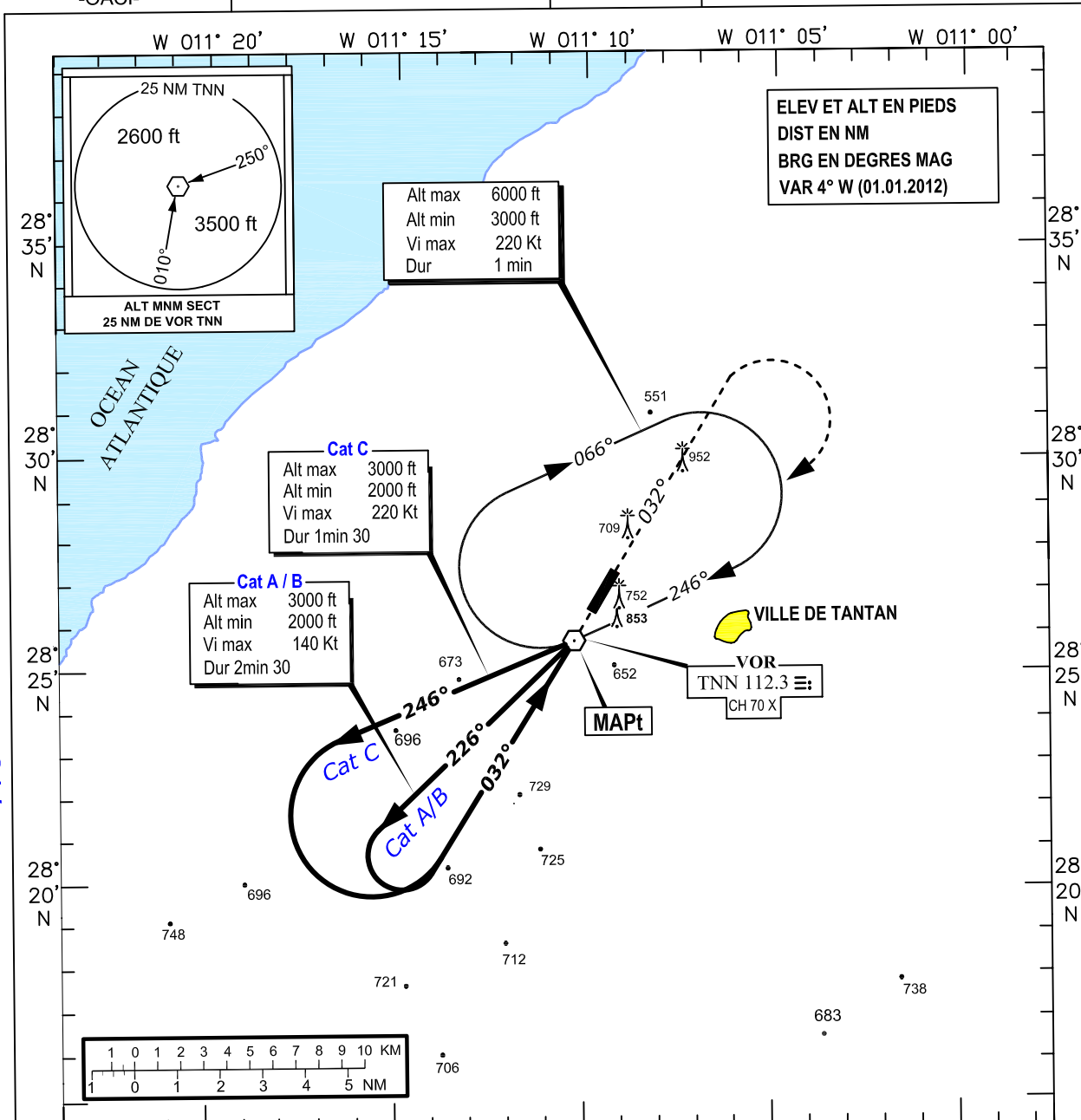
ALT aéroport : 653 ft (199m)
ALT THR 03 : 653 ft (199 m)

TWR : 129.7

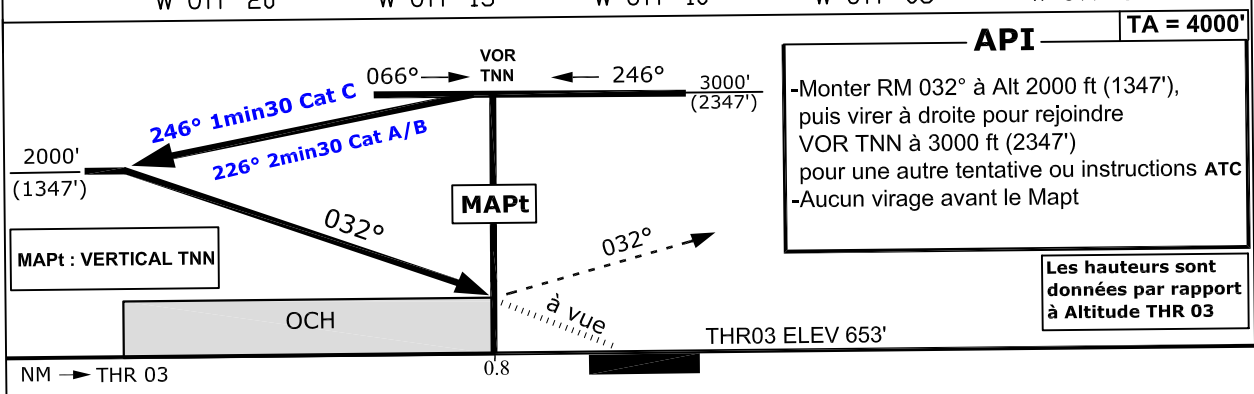
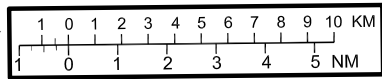
TANTAN Plage Blanche (GMAT)

VOR RWY 03

Première édition



ELEV ET ALT EN PIEDS
DIST EN NM
BRG EN DEGRES MAG
VAR 4° W (01.01.2012)



API TA = 4000'

-Monter RM 032° à Alt 2000 ft (1347'),
puis virer à droite pour rejoindre
VOR TNN à 3000 ft (2347')
pour une autre tentative ou instructions ATC
-Aucun virage avant le Mapt

Les hauteurs sont
données par rapport
à Altitude THR 03

OCA (OCH) en pieds	A	B	C
Approche directe	1150' (497')		
Approche indirecte	1210'(557')	1310'(657')	

TANTAN Plage Blanche (GMAT)**VOR RWY 03****TABLEAU DE DONNEES AERONAUTIQUES****Approche directe depuis VOR vers RWY 03**

Repère / Point	Coordonnées	
THR Rwy 03 (BRG 31.73° MAG)	28°26'24,92" N	011°09'57,81" W
VOR TNN (Var : 3,9° W - 01/01/2012)	28°25'42,4" N	011°10'23,1" W