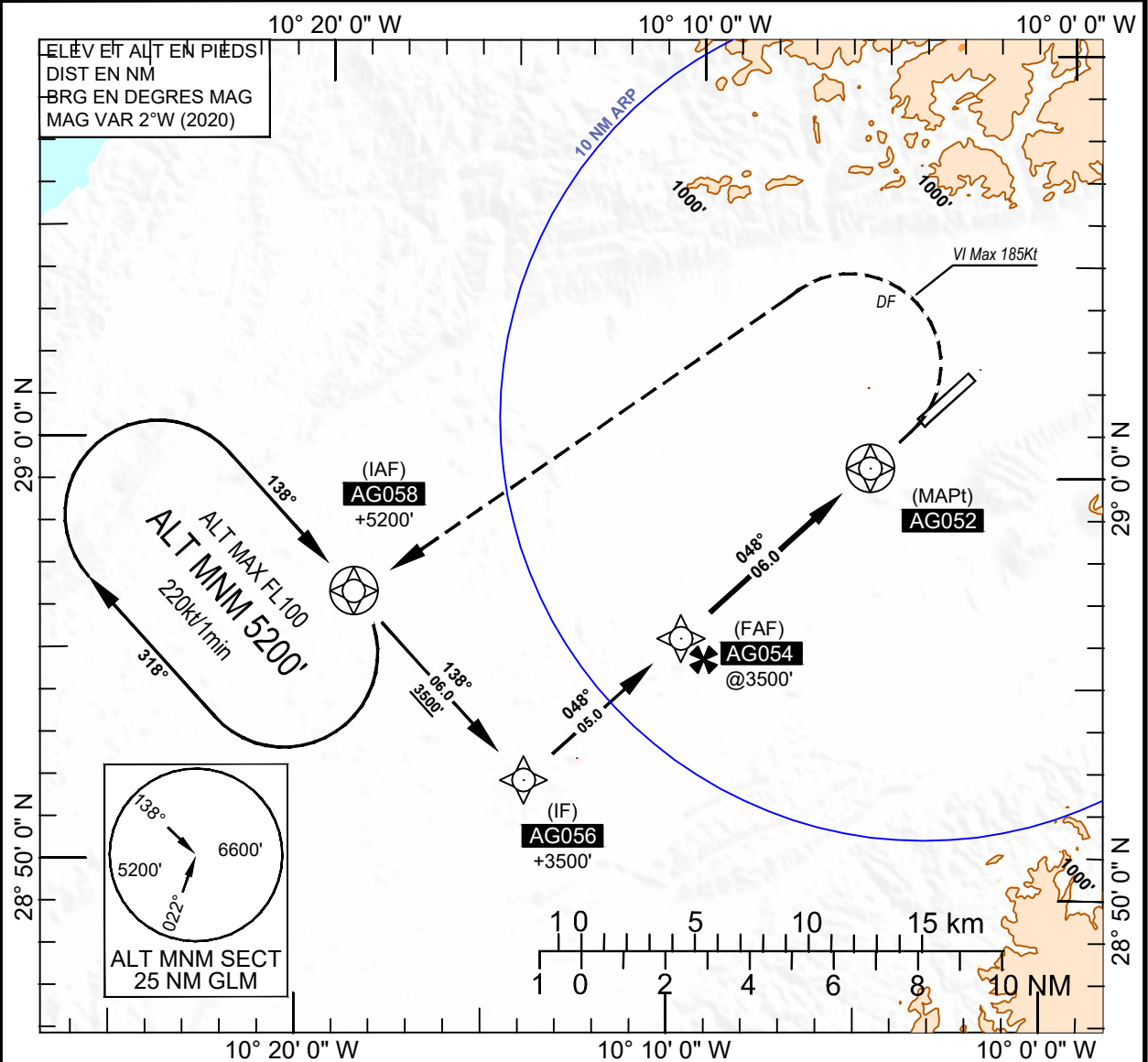


**CARTE D'APPROCHE
AUX INSTRUMENTS
- OACI -**

ALT. D'AERODROME : 1119 ft
LES HAUTEURS SONT
DETERMINEES PAR RAPPORT AU
THR RWY 05 ALT : 1046 ft

APP : 119.100
TWR : 122.500

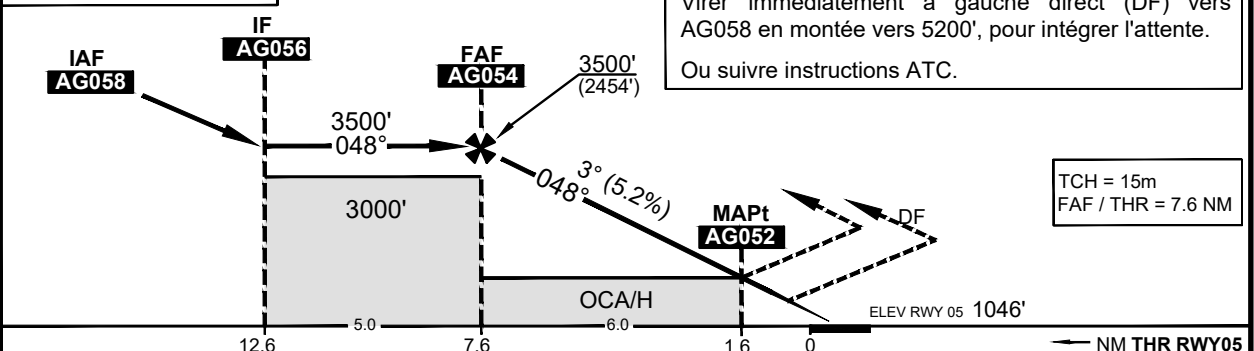
**Guelmime (GMAG)
RNP RWY 05**



TA : 6000 FT

API:

Virer immédiatement à gauche direct (DF) vers AG058 en montée vers 5200', pour intégrer l'attente.
Ou suivre instructions ATC.



OCA(OCH) en pieds		A	B	C	D
Approche	LNAV	1780' (734')			
	Directe	LNAV/VNAV	1700' (654')	1710' (664')	1720' (674')

Vitesse Sol (GS)	KT	70	85	100	115	130	160	185
FAF/MAPt =	6 NM	min : s	5 : 09	4 : 14	3 : 36	3 : 08	2 : 46	2 : 15
Vitesse Vert. de descente	ft / min	368	447	526	605	684	842	974

THR RWY 05		3	4	5	6	7	FAF
Altitudes (Hauteurs)	APCH	2050' (1004')	2360' (1314')	2680' (1634')	3000' (1954')	3310' (2264')	3500' (2454')

Tableau des données au verso

Modification : 1ère édition

Guelmime (GMAG)
RNP RWY 05

TABLEAU POUR INTEGRATEURS DE DONNEES
TABLE FOR DATA INTEGRATORS

N° de série	Description de parcours	Identificateur de point de cheminement	A survoler	Direction M° (T°)	Déclinaison magnétique	Distance (NM)	Direction du virage	Altitude (pieds)	Vitesse (kt)	VPA/TCH	Spécification de navigation
001	IF	AG058(IAF)	-	-	-	-	-	+5200	-	-	RNP APCH
002	TF	AG056(IF)	-	138 (135.46)	-2.4	6.0	-	+3500	-	-	RNP APCH
003	TF	AG054(FAF)	-	048 (045.5)	-2.4	5.0	-	@3500	-	-	RNP APCH
004	TF	AG052(MAPt)	Y	048 (045.4)	-2.4	6.0	-	@1610	-185	-3° 49 ft	RNP APCH
005	DF	AG058(IAF)	-	-	-2.4	-	L	+5200	-185	-	RNP APCH

Leg Sequence	Description de parcours	Identificateur de point de cheminement	A survoler	Direction M° (T°)	Déclinaison magnétique	Distance (NM or min)	Direction du virage	Altitude MNM (ft)	Altitude MAX (ft)	Vitesse (kt)	Spécification de navigation
HLDG	HM	AG058(IAF)	Y	138 (135.46)	-2.4	1 min	R	+5200	-FL100	220	RNP APCH

Identificateur de point de cheminement	Coordonnées	
AG058(IAF)	28°56'25.9"N	010°18'44.6"W
AG056(IF)	28°52'08.6"N	010°13'57.0"W
AG054(FAF)	28°55'39.4"N	010°09'53.1"W
AG052(MAPt)	28°59'53.3"N	010°05'00.5"W
RWY05	29°01'00.82"N	010°03'42.43"W

VAR : 02°22'W (01/01/2020)
Changing by 9' per year