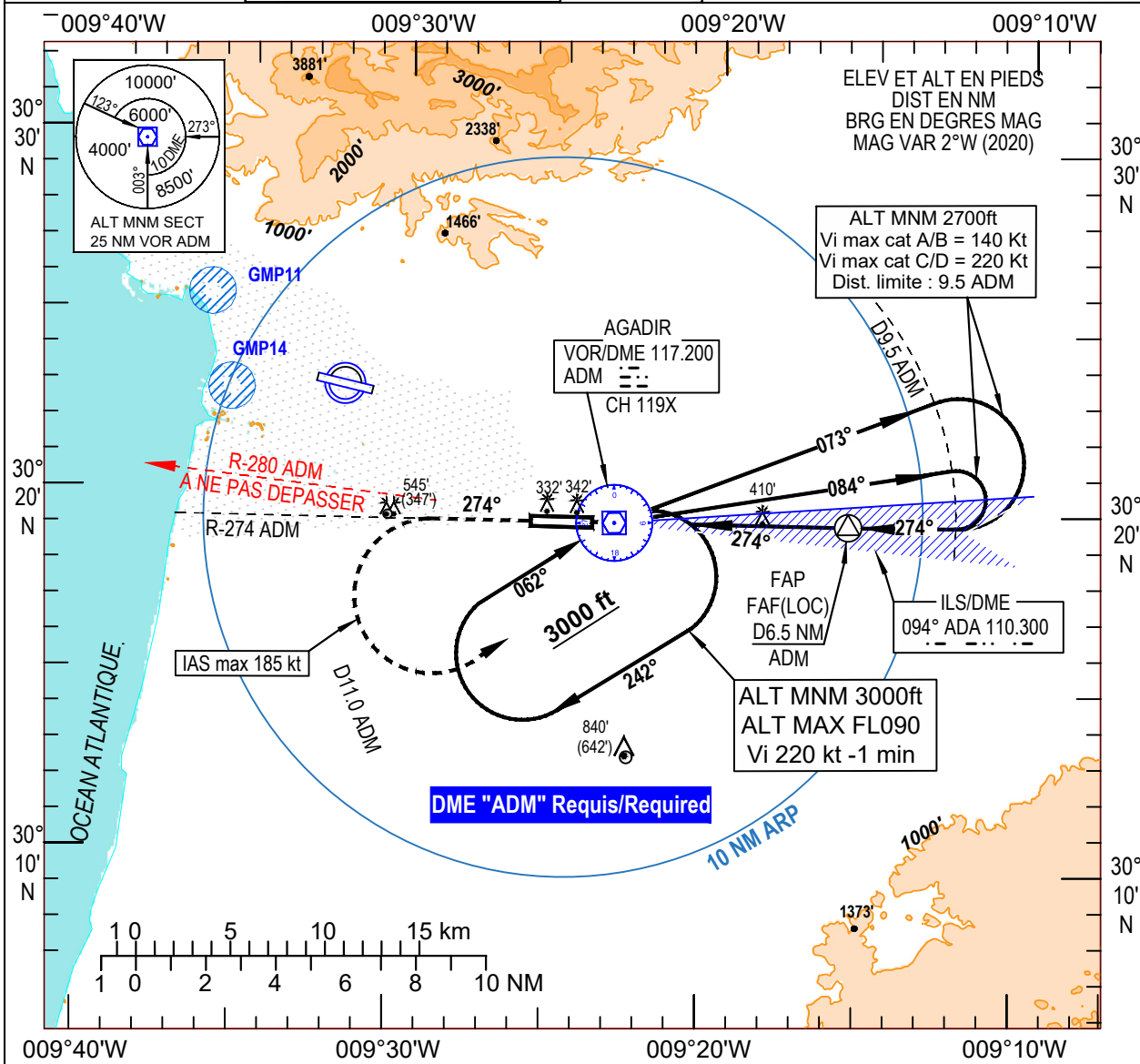
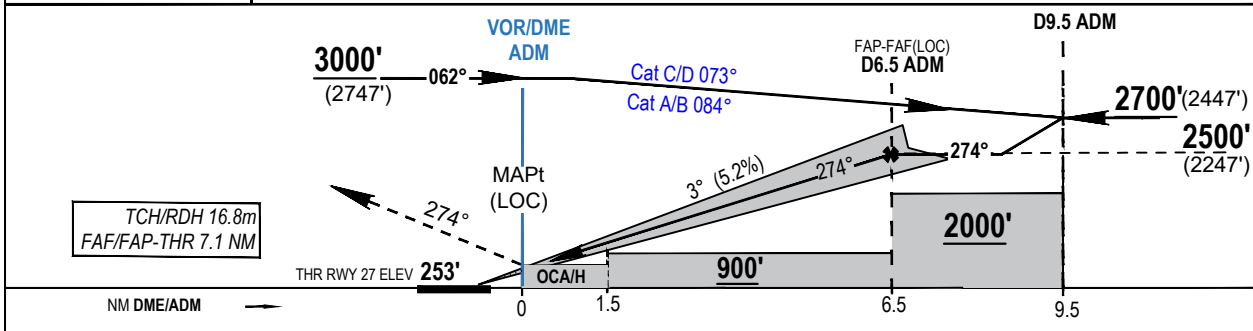


| | | | |
|--|--|--------------------------------|--|
| CARTE D'APPROCHE AUX INSTRUMENTS - OACI - | ALT. D'AERODROME : 253 ft LES HAUTEURS SONT DETERMINEES PAR RAPPORT AU THR RWY 27 ALT :253 ft | TWR : 119.500 APP : 120.900 | AGADIR-AL MASSIRA (GMAD) ILS_y ou LOC RWY27 |
|--|--|--------------------------------|--|



TA : 5000 FT Approche Interrompue : En montée dans l'axe . A Alt 1800 ft ,virer à gauche (Vi max 185kt) pour rejoindre VOR ADM à Alt 3000 ft .Ou suivre instruction ATC .

Modification : Profil vertical



| OCA/H en pied | | A | B | C | D |
|--------------------------|---------------|-------------|---|---|---|
| Approche en ligne droite | ILS CAT I | 460' (207') | | | |
| | LOC (GP INOP) | 670' (417') | | | |

| | | | | | | | | |
|-------------------------------|----------|------|------|------|------|------|------|------|
| Vitesse Sol (GS) | KT | 70 | 85 | 100 | 115 | 130 | 160 | 185 |
| FAF/THR = 7.1 NM | min : s | 6:05 | 5:01 | 4:16 | 3:42 | 3:17 | 2:40 | 2:18 |
| FAF/MAPT : 6.5 NM | min : s | 5:34 | 4:35 | 3:54 | 3:23 | 3:00 | 2:26 | 2:06 |
| Vitesse Verticale de descente | ft / min | 368 | 447 | 526 | 605 | 684 | 842 | 974 |

Tableau des données au verso

| DME ADM | | 1 | 2 | 3 | 4 | 5 | 6 | FAF |
|----------------------|---------|----------------|-----------------|------------------|------------------|------------------|------------------|------------------|
| Altitudes (Hauteurs) | APCH 3° | 820' (567') | 1140' (887') | 1460' (1207') | 1780' (1527') | 2090' (1837') | 2410' (2157') | 2500' (2247') |
| DME ADA | | 1 | 2 | 3 | 4 | 5 | 6 | FAF |
| Altitudes (Hauteurs) | APCH 3° | 570' (317') | 890' (637') | 1210' (957') | 1520' (1267') | 1840' (1587') | 2160' (1907') | 2500' (2247') |

AGADIR-AI Massira (GMAD)

ILSY OU LOC RWY 27**TABLEAU DE DONNEES AERONAUTIQUES**
ILSy ou LOC vers RWY 27 depuis VOR ADM

| Repère / Point | Coordonnées | |
|---|----------------|-----------------|
| THR RWY 27 | 30°19'19,92" N | 009°23'41,57" W |
| MAPT (ADM VOR) (Var : 2.08°W au 01/01/2020) | 30°19'18,90" N | 009°23'00,50" W |
| FAF BRG 274° mag/D6.5 DME ADM) | 30°19'07.87" N | 009°15'30.08" W |
| LLZ (ADA 110.300 Mhz) BRG 274° mag | 30°19'23,08" N | 009°25'52,96" W |
| GP/DME ADA | 30°19'15,36 N | 009°23'54,08" W |