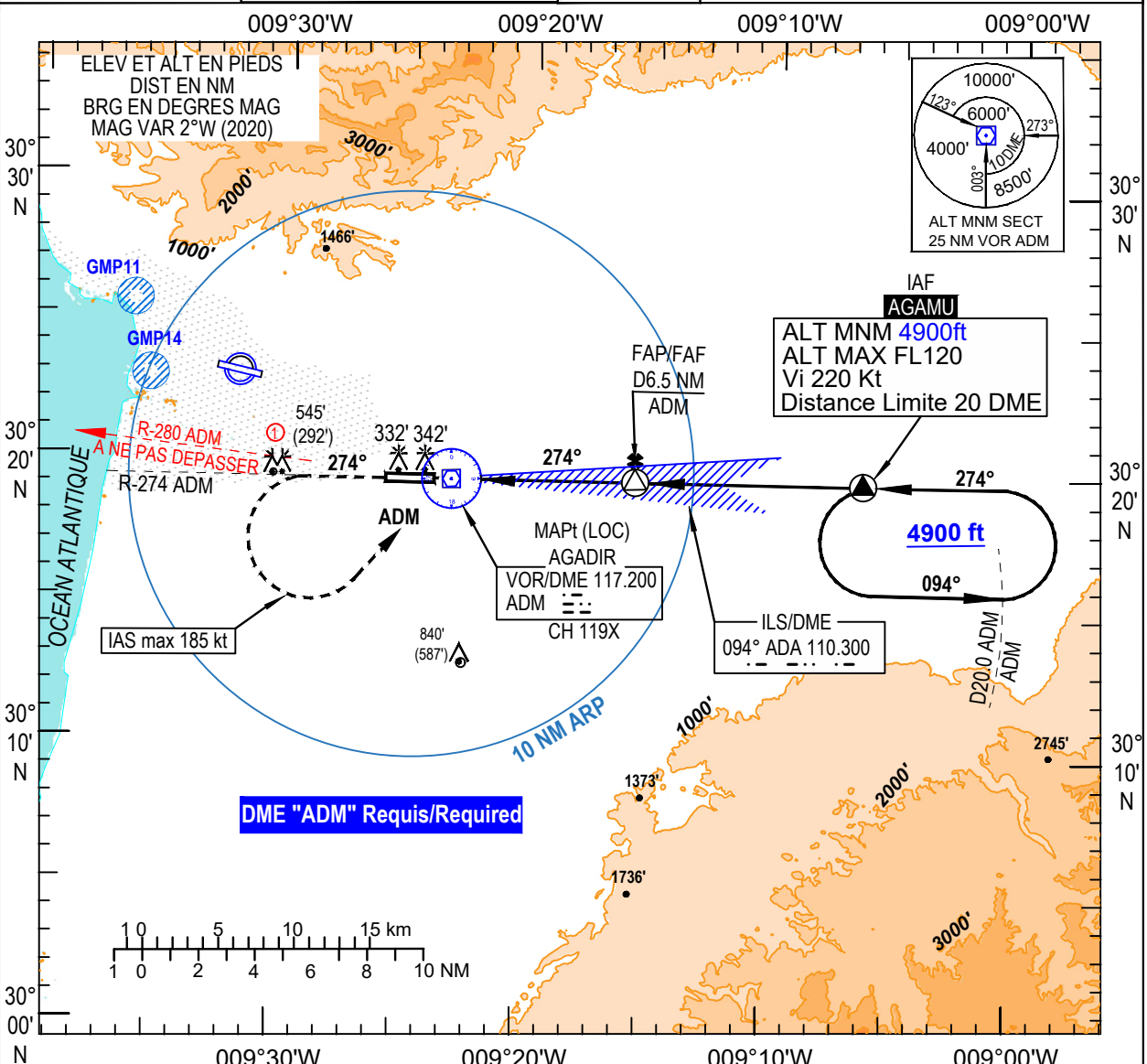
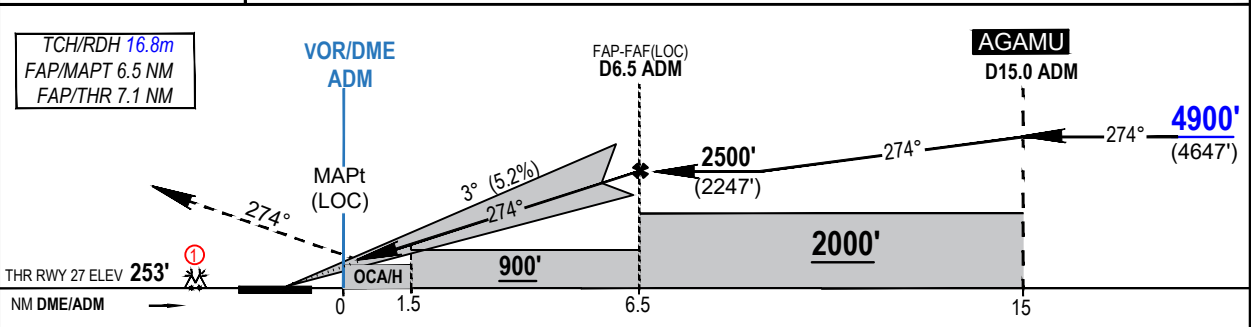


CARTE D'APPROCHE AUX INSTRUMENTS - OACI -	ALT. D'AERODROME : 253 ft LES HAUTEURS SONT DETERMINEES PAR RAPPORT AU THR RWY 27 ALT :253 ft	TWR : 119.500 APP : 120.900	AGADIR-AL MASSIRA (GMAD) ILS ou LOC RWY27
--	--	--------------------------------	--



TA : 5000 FT Approche Interrompue : Montez dans l'axe de piste. A Alt 1800 ft ,virer à gauche (Vi max 185kt) pour rejoindre VOR ADM à Alt 3000 ft .Ou suivre instruction ATC .



OCA/H en pied		A	B	C	D
Approche en ligne droite	ILS CAT I	460' (207')			
	LOC (GP INOP)	670' (417')			

Velocité Sol (GS)	KT	70	85	100	115	130	160	185
FAF/THR = 7.1 NM	min : s	6:05	5:01	4:16	3:42	3:17	2:40	2:18
FAF/MAPT : 6.5 NM	min : s	5:34	4:35	3:54	3:23	3:00	2:26	2:06
Velocité Verticale de descente	ft / min	368	447	526	605	684	842	974

Altitudes (Hauteurs)	APCH 3°	1	2	3	4	5	6	FAF
		820' (567')	1140' (887')	1460' (1207')	1780' (1527')	2090' (1837')	2410' (2157')	2500' (2247')
Altitudes (Hauteurs)	APCH 3°	1	2	3	4	5	6	FAF
		570' (317')	890' (637')	1210' (957')	1520' (1267')	1840' (1587')	2160' (1907')	2500' (2247')

Tableau des données au verso

Modification : RDH/TCH, Altitude AGAMU, Coordonnée ILS ADA, Déclinaison magnétique

AGADIR-AI Massira (GMAD)

ILSz OU LOC RWY 27**TABLEAU DE DONNEES AERONAUTIQUES**
ILSz ou LOC vers RWY 27 depuis AGAMU

Repère / Point	Coordonnées	
THR RWY 27	30°19'19,92" N	009°23'41,57" W
MAPT (ADM VOR) (Var : 2.08°W au 01/01/2020)	30°19'18,90" N	009°23'00,50" W
FAP/FAF (LOC) (BRG 274° mag/D6.5 DME ADM)	30°19'07.87" N	009°15'30.08" W
IAF(AGAMU) (BRG 274° mag /D 15.0 ADM)	30°18'52,66" N	009°05'41,11" W
LLZ (ADA 110.300 Mhz) BRG 274° mag	30°19'23,08" N	009°25'52,96" W
GP/DME ADA	30°19'15,36 N	009°23'54,08" W