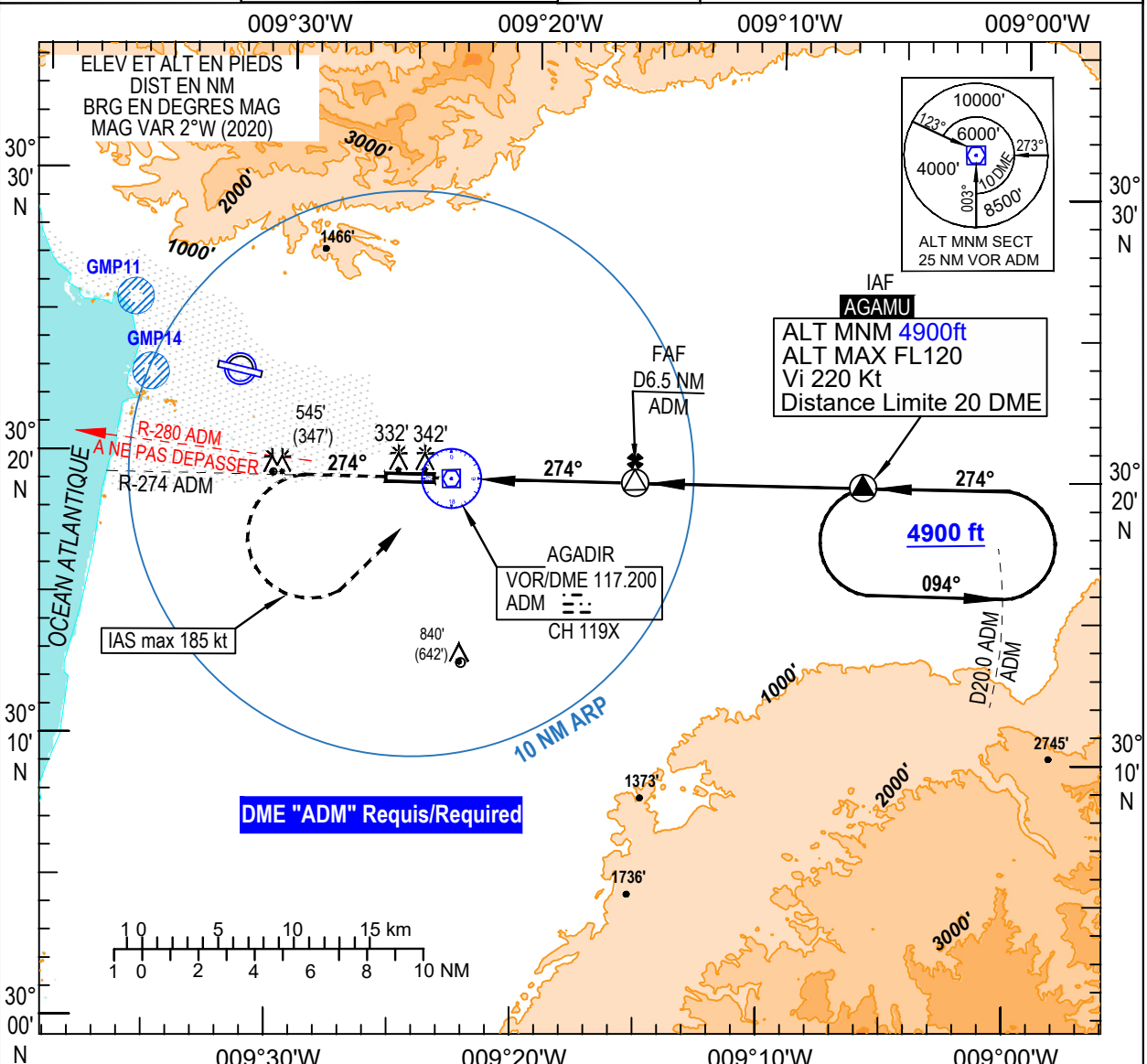
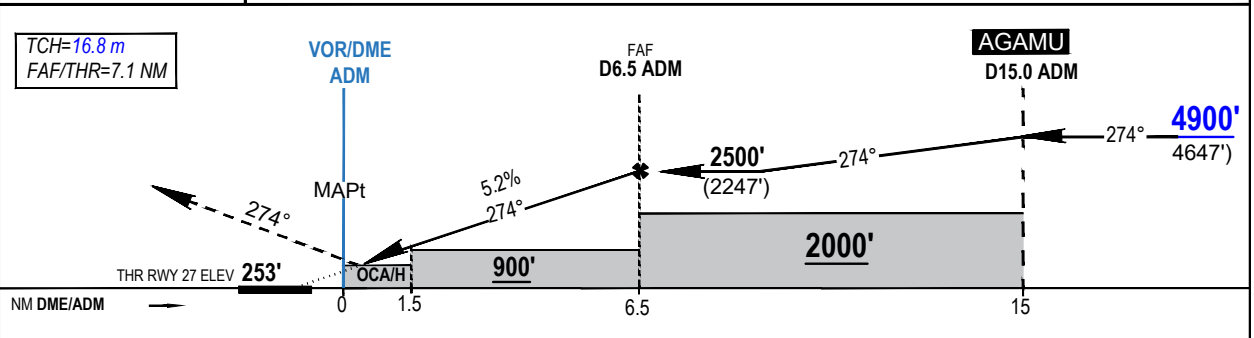


<b>CARTE D'APPROCHE AUX INSTRUMENTS - OACI -</b>	ALT. D'AERODROME : 253 ft LES HAUTEURS SONT DETERMINEES PAR RAPPORT AU THR RWY 27 ALT :253 ft	TWR : 119.500 APP : 120.900	<b>AGADIR-AL MASSIRA (GMAD) VORz RWY27</b>
--	--	--------------------------------	--



**TA : 5000 FT** Approche Interrompue : En montée dans l'axe . A Alt 1800 ft ,virer à gauche (Vi max 185kt) pour rejoindre VOR ADM à Alt 3000 ft .Ou suivre instruction ATC .



DME ADM	1	2	3	4	5	6	FAF
Altitudes (Hauteurs)	APCH 820' (567')	1140' (887')	1460' (1207')	1780' (1527')	2090' (1837')	2410' (2157')	2500' (2247')

**Tableau des données au verso**

AGADIR-AI Massira (GMAD)

**VORz RWY 27****TABLEAU DE DONNEES AERONAUTIQUES**  
**VORz vers RWY 27 depuis AGAMU**

Repère / Point	Coordonnées	
THR RWY 27	30°19'19,92" N	009°23'41,57" W
MAPT (ADM VOR) (Var : 2.08°W au 01/01/2020)	30°19'18,90" N	009°23'00,50" W
FAF (BRG 274°/D6.5 DME ADM)	30°19'07.87" N	009°15'30.08" W
IAF(AGAMU) (BRG 273.66° /D 15.0 ADM)	30°18'52,66" N	009°05'41,11" W