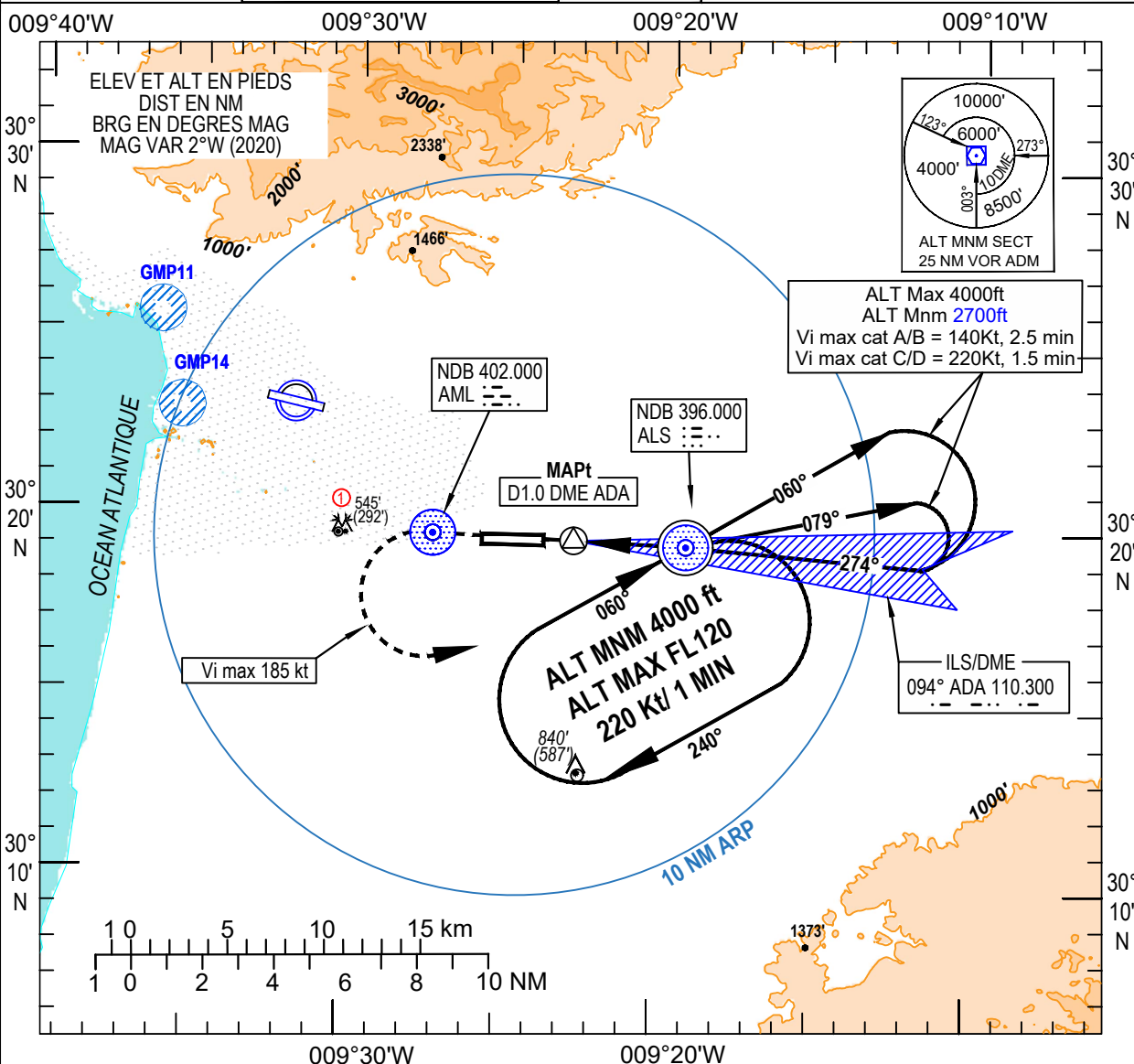


**CARTE D'APPROCHE
AUX INSTRUMENTS
- OACI -**

ALT. D'AERODROME : 253 ft
LES HAUTEURS SONT
DETERMINEES PAR RAPPORT AU
THR RWY 27 ALT :253 ft

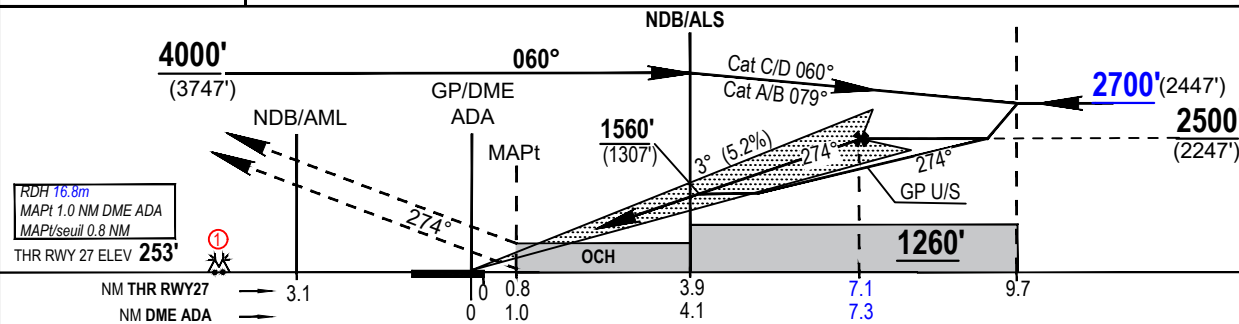
TWR : 119.500
APP : 120.900

**AGADIR-AL MASSIRA (GMAD)
ILSx ou LOC RWY27**



Modification : TCH/RDH, Coordonnée ILS ADA, Altitude inversion de base, Déclinaison magnétique

TA : 5000 FT Approche Interrompue : Monter dans l'axe .Vertical AML NDB (Vi max 185kt) ,virer à gauche pour rejoindre ALS NDB en montée à Alt 4000 ft .Ou suivre instruction ATC .



OCA/H en pied		A	B	C	D
Approche en ligne droite	ILS CAT I	460' (207')			
	LOC	670' (417')			
	NDB/ALS	670' (417')			

Vitesse Sol (GS)	KT	70	85	100	115	130	160	185
NDB/THR = 3.9 NM	min : s	3:21	2:45	2:20	2:02	1:48	1:28	1:16
NDB/MAPT 3.1 NM	min : s	5:34	4:35	3:54	3:23	3:00	2:26	2:06
Vitesse Verticale de descente	ft / min	368	447	526	605	684	842	974

DME ADA		1	2	3	4	5	6	7
Altitudes	APCH	570'	890'	1210'	1520'	1840'	2160'	2480'
(Hauteurs)	3°	(317)	(637)	(957)	(1267)	(1587)	(1907)	(2227)

Tableau des données au verso

AGADIR-AI Massira (GMAD)

ILSx OU LOC RWY 27

TABLEAU DE DONNEES AERONAUTIQUES
Approche ILSx ou LOC RWY 27
Approche NDB / ALS RWY 27

Repère / Point	Coordonnées	
THR RWY 27	30°19'19,92" N	009°23'41,57" W
NDB ALS	30°19'13,30" N	009°19'10,30" W
NDB AML	30°19'25.00" N	009°27'16.70" W
MAPt BRG 274° mag	30°19'18.55" N	009°22'45.45" W
LLZ (ADA 110.300 Mhz) BRG 274° mag	30°19'23,08" N	009°25'52,96" W
GP/DME ADA	30°19'15.36" N	009°23'54.08" W