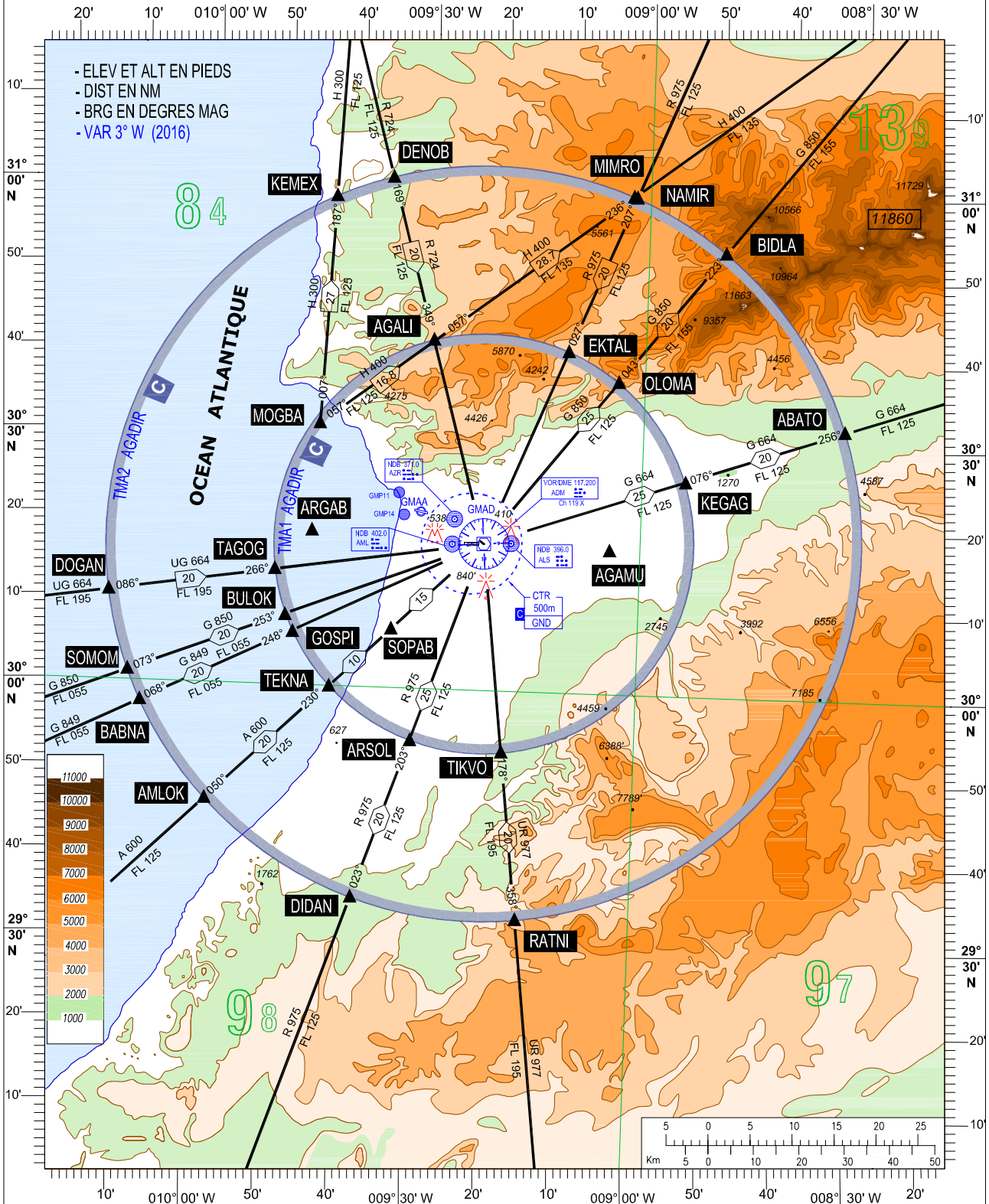


CARTE REGIONALE - OACI -	ELEV AERODROME : 253 ft	AGADIR-AL Massira (GMAD) Intl TMA1 / TMA2
	ALTITUDE DE TRANSITION 5000 ft	



Modification : Reconfiguration de la carte. Représentation du relief, Var 3°W (2016). Suppression des points KESIR et TOLSO.
Ajout des points TIKVO, KEGAG, AGAMU et SOPAB, DATA, Titre et Numéro de la carte.

Interruption des COM
- Régler le transpondeur sur le code 7600.
- Maintenir les dernières vitesses et LVL assignés, ou l'ALT MNM FLT si elle est plus élevée, pendant une période de 7min à partir du moment où :
a) Le dernier FL assigné, ou l'ALT MNM FLT, a été atteint; ou
b) Le transpondeur a été réglé sur le code 7600; ou
c) Un REP aurait dû être fait à la verticale d'un point de REP obligatoire; selon le moment qui se produit le dernier. Par la suite, modifier le FL et la vitesse conformément au FPL.

Instructions
- Les avions en vol à l'intérieur de la TMA1 et TMA2 d'Agadir Al Massira doivent être équipés des moyens de communications VHF calés sur les fréquences de travail TWR/APP.
- Les pilotes doivent maintenir l'écoute radio VHF dans la TMA1 et TMA2 d'Agadir Al Massira.

Radio failure:
- Set transponder to Code 7600.
- maintain for a period of 7 minutes the last assigned speed and FL or the MNM FLT ALT, if it is higher than the last assigned FL, at the time :
a) The last assigned level or MNM FLT ALT is reached, or
b) The transponder is set to Code 7600, or
c) Of a failed report of position over a compulsory REP, whichever is later.
Thereafter adjust level and speed in accordance with the filed FPL

Instructions:
- An aircraft flying within Agadir Al Massira TMA1 and TMA2 must be equipped with VHF communication means set on TWR/APP working frequencies.
- Pilots must keep listening on working VHF radio frequency with Agadir Al Massira TMA1 and TMA2.

Tableaux de données au verso / Data tables overleaf

CARTE REGIONALE

AGADIR-AL Massira (GMAD)

Intl

TMA1 / TMA2

- OACI -

CTR Agadir Al MassiraCercle de rayon de 6 NM centré sur l'ARP
30°19'21"N 009°24'41"WCircle, 6 NM radius centred on the ARP
30°19'21"N 009°24'41"W500 m Classe C
GND**TMA/1 Agadir Al Massira**Cercle de rayon de 25 NM centré sur le
VOR/DME (ADM) : 30°19'18.90"N 009°23'00"WCircle, 25 NM radius centred on VOR/DME :
30°19'18.90"N 009°23'00"WFL 125 Classe C
500 m/SFC**TMA/2 Agadir Al Massira**Cercle de rayon de 45 NM centré sur le
VOR/DME ADM : 30°19'18.90"N 009°23'00"WCircle, 45 NM radius centred on VOR/DME :
30°19'18.90"N 009°23'00"WFL 155 Classe C
FL 125

Identificateur de point de cheminement	Coordonnées		Identificateur de point de cheminement	Coordonnées	
AGALI	N 30°43'40.00"	W 009°29'48.00"	MIMRO	N 31°00'59.00"	W 009°03'09.00"
EKTAL	N 30°42'09.00"	W 009°11'12.00"	NAMIR	N 31°00'36.00"	W 009°02'04.00"
OLOMA	N 30°38'27.00"	W 009°04'18.00"	BIDLA	N 30°53'44.00"	W 008°49'22.00"
KEGAG	N 30°26'28.41"	W 008°55'18.06"	ABATO	N 30°32'14.00"	W 008°33'11.00"
TIKVO	N 29°54'20.30"	W 009°20'40.57"	RATNI	N 29°34'23.00"	W 009°18'50.00"
ARSOL	N 29°55'51.00"	W 009°33'12.00"	DIDAN	N 29°37'10.00"	W 009°41'20.00"
TEKNA	N 30°02'21.00"	W 009°44'18.00"	AMLOK	N 29°49'00.00"	W 010°01'21.00"
GOSPI	N 30°08'51.00"	W 009°49'18.00"	BABNA	N 30°00'43.00"	W 010°10'15.00"
BULOK	N 30°10'51.00"	W 009°50'18.00"	SOMOM	N 30°04'21.00"	W 010°11'57.00"
TAGOG	N 30°16'19.00"	W 009°51'43.00"	ARGAB	N 30°20'58.00"	W 009°46'38.00"
MOGBA	N 30°33'46.00"	W 009°45'33.00"	DOGAN	N 30°13'54.00"	W 010°14'34.00"
KEMEX	N 31°00'52.00"	W 009°43'12.00"	AGAMU	N 30°18'52.66"	W 009°05'41.11"
DENOB	N 30°03'06.00"	W 009°35'22.00"	SOPAB	N 30°09'13.41	W 009°35'50.60"