

**ENR 3.6 ATTENTE EN ROUTE**  
*EN-ROUTE HOLDING***GÉNÉRALITÉS**

Pour pallier des difficultés subites et imprévisibles d'écoulement du trafic, il peut être demandé à un aéronef d'effectuer une attente sur l'un des circuits définis dans les pages ci-après.

**UTILISATION**

Ces circuits sont utilisables uniquement sur instruction ATC et sous surveillance radar. Sauf indications contraires dans les descriptions, celles-ci sont utilisables dans les conditions suivantes :

- Entre FL 200 et FL 340 ;
- Angle d'inclinaison minimal en virage de 25°;
- Une vitesse indiquée maximum de 265Kt (ou Mach 0.8) ;
- La branche d'éloignement est de 1mn 30s pour les circuits en attente.

**GENERAL**

*To cope with sudden and unexpected difficulties of traffic flow, an aircraft maybe required to remain on hold in one of the patterns described in the pages below.*

**USAGE**

*These patterns may only be used on ATC instructions and under radar surveillance. Unless otherwise specified in the descriptive documents, the following conditions are applicable:*

- *Between FL 200 and FL 340;*
- *Minimum bank angle: 25°;*
- *Maximum Indicated Airspeed 265 Kt(or Mach 0.8);*
- *The outbound track is 1 min 30 s for racetrack holding pattern.*

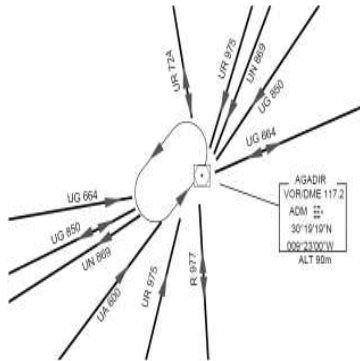
**CARACTÉRISTIQUES**  
*CHARACTERISTICS*

Coordonnées et indicatif du point de repère ou de cheminement du circuit d'attente	Trajectoire de rapprochement (°MAG)	Sens du virage conventionnel	VI MAX (KT/Mach)	NIV ATTENTE MIN-MAX FL/FT(MSL)	Durée (MIN) ou Longueur de parcours d'éloignement	Organisme de contrôle
1	2	3	4	5	6	7
VOR/DME ADM 30°19'19"N 009°23'00"W	052	Gauche	265Kt Mach 0.8	FL210-FL340	1 ½	ACC Casablanca
VOR/DME-ESS 31°24'04"N 009°41'13"W	060	Gauche	265Kt Mach 0.8	FL200-FL340	1 ½	ACC Casablanca
VOR/DME FES 33°55'39"N 005°00'49"W	039	Droite	265Kt Mach 0.8	FL200-FL340	1 ½	ACC Casablanca
VOR/DME BML 32°25'00.75"N 006°17'52.88"W	217	Droite	265Kt Mach 0.8	FL200-FL340	1 ½	ACC Casablanca
<b>TOPMA</b> 30°34'51"N 008°22'54"W	196	Droite	265Kt Mach 0.8	FL200-FL340	1 ½	ACC Casablanca

**CIRCUITS D'ATTENTE EN FIR/UIR CASABLANCA /**  
**HOLDING PATTERNS WITHIN CASABLANCA FIR/UIR**

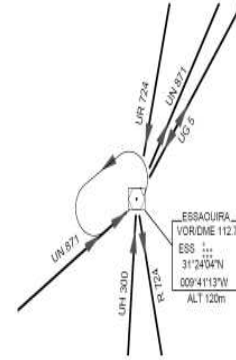
**ATTENTE / HOLDING AGADIR**

**VOR/DME ADM**  
**RAP 052°- Gauche**  
**FL 210 à/ to FL 340inclus // included**



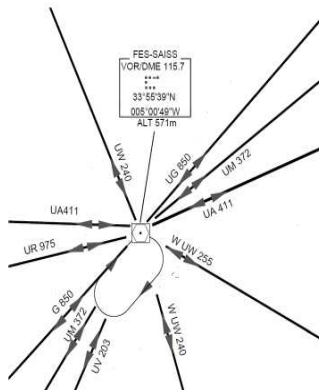
**ATTENTE / HOLDING ESSAOUIRA**

**VOR/DME-ESS**  
**RAP-060°-Gauche**



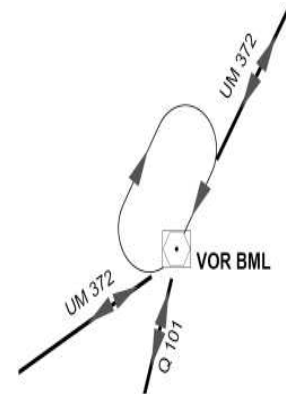
**ATTENTE / HOLDING FES**

**VOR/DME FES**  
**RAP 039°- Droite**  
**FL 205 à/ to FL 340inclus/included**



**ATTENTE / HOLDING BML**

**VOR/DME BML**  
**RAP 217°- Droite**



**ATTENTE / HOLDING TOPMA**

**TOPMA 30°34'51\"N 008°22'54\"W**  
**RAP 196°-Droite**

